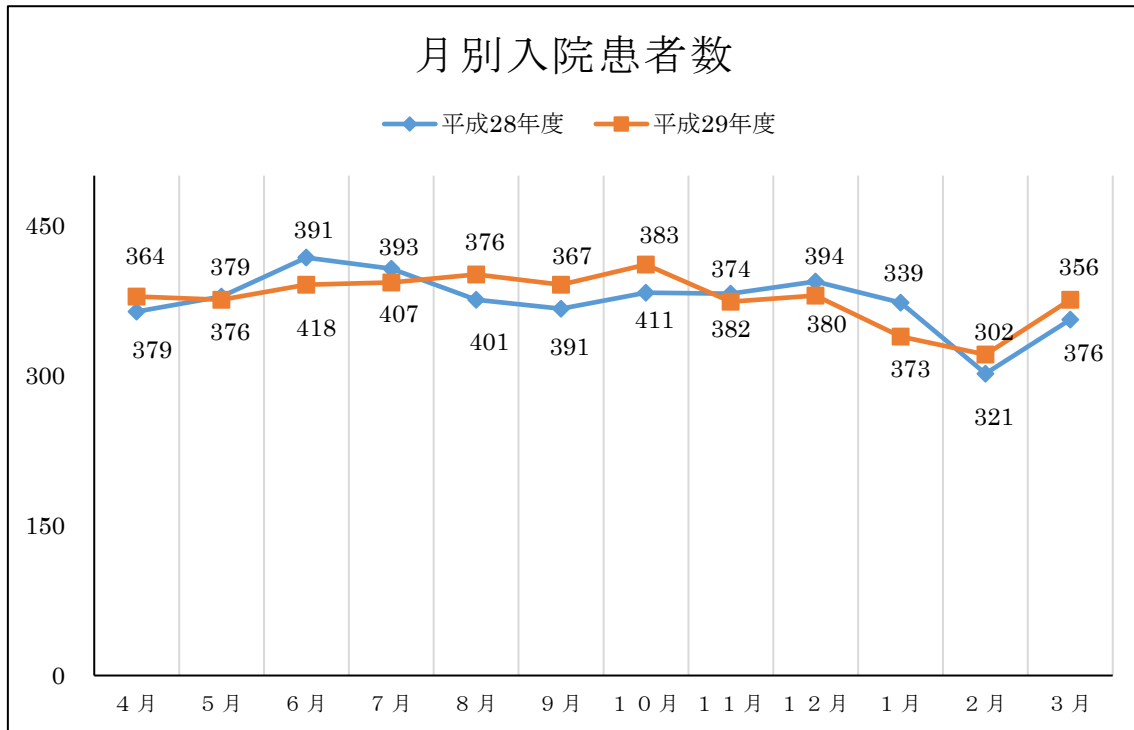
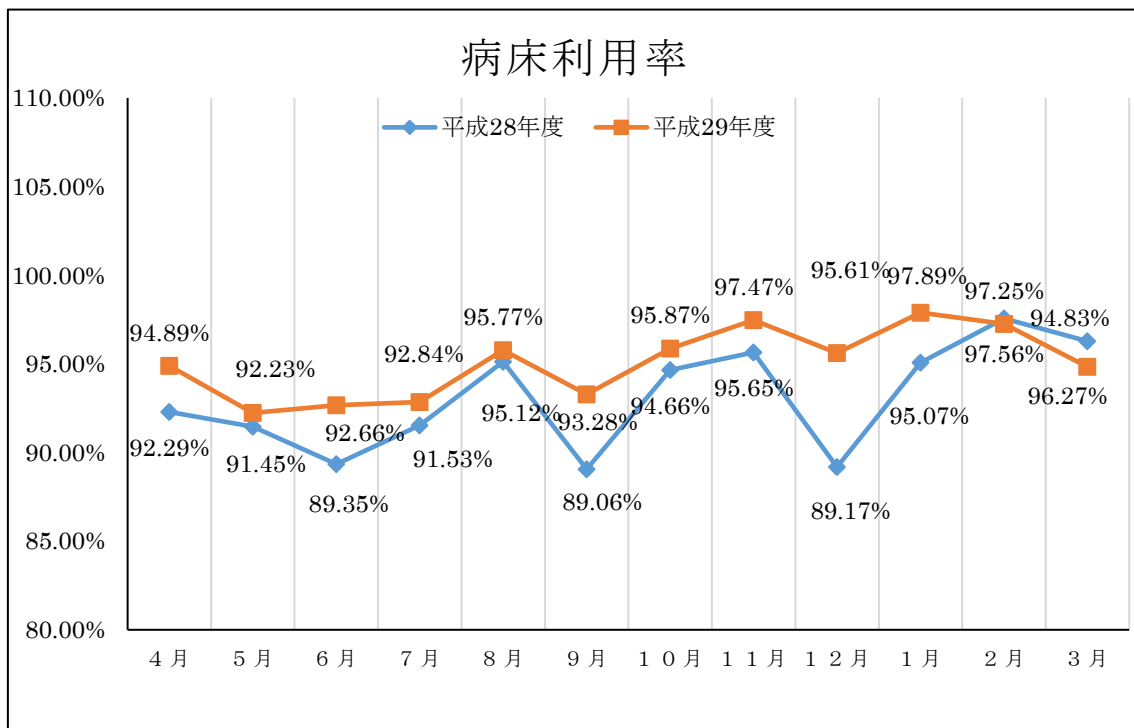


病院全体に関する指標

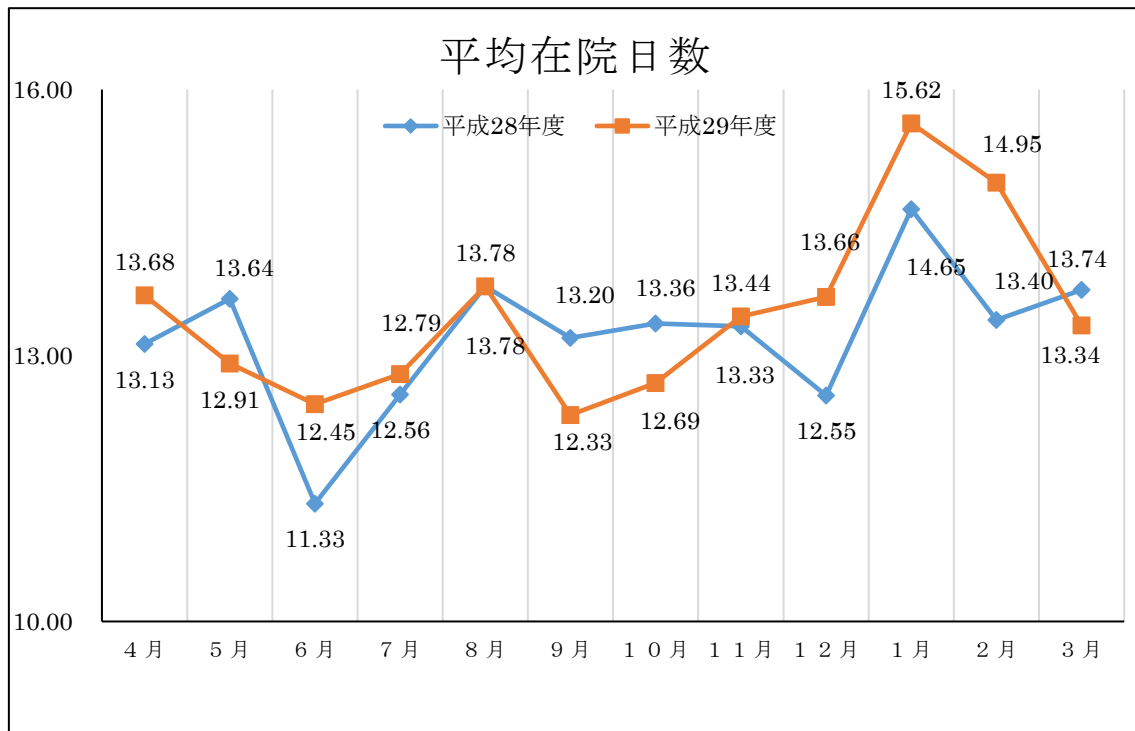
月別入院患者数



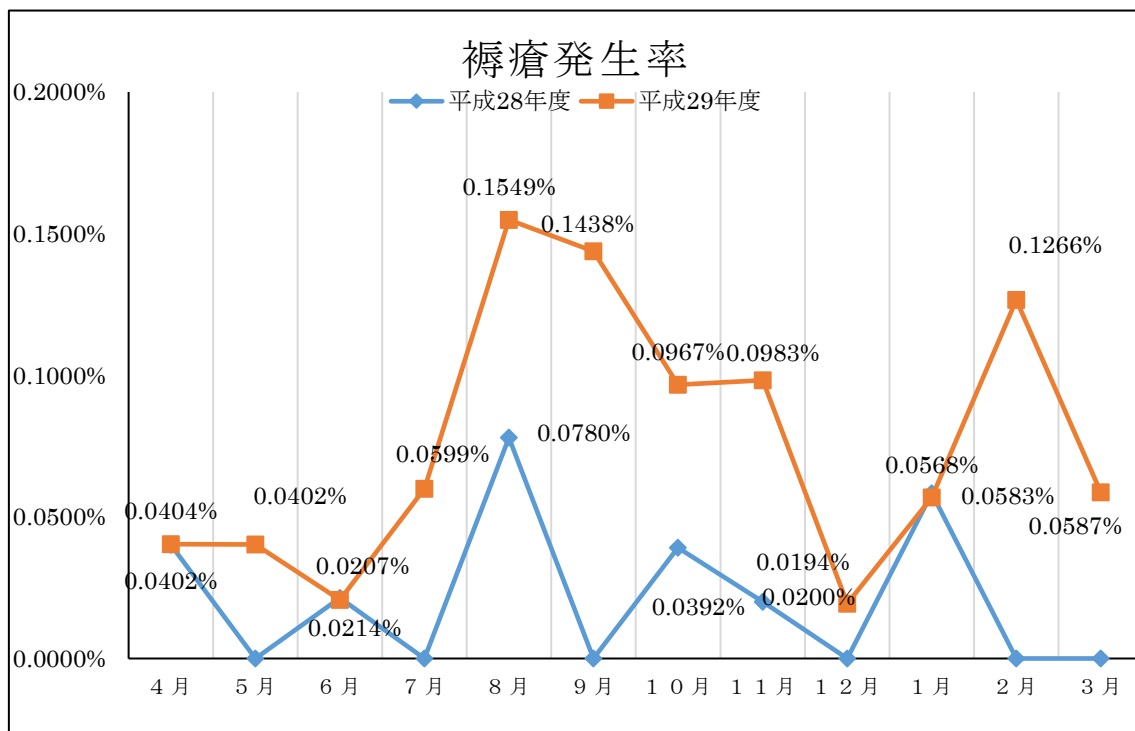
病床利用率



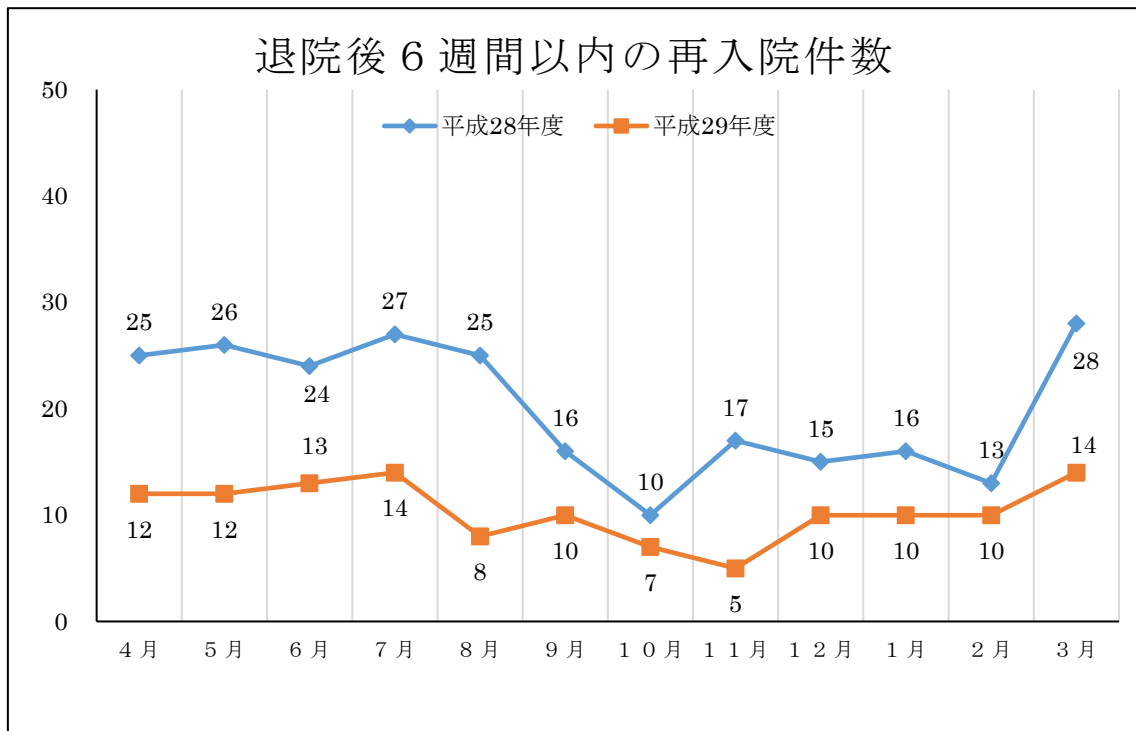
平均在院日数



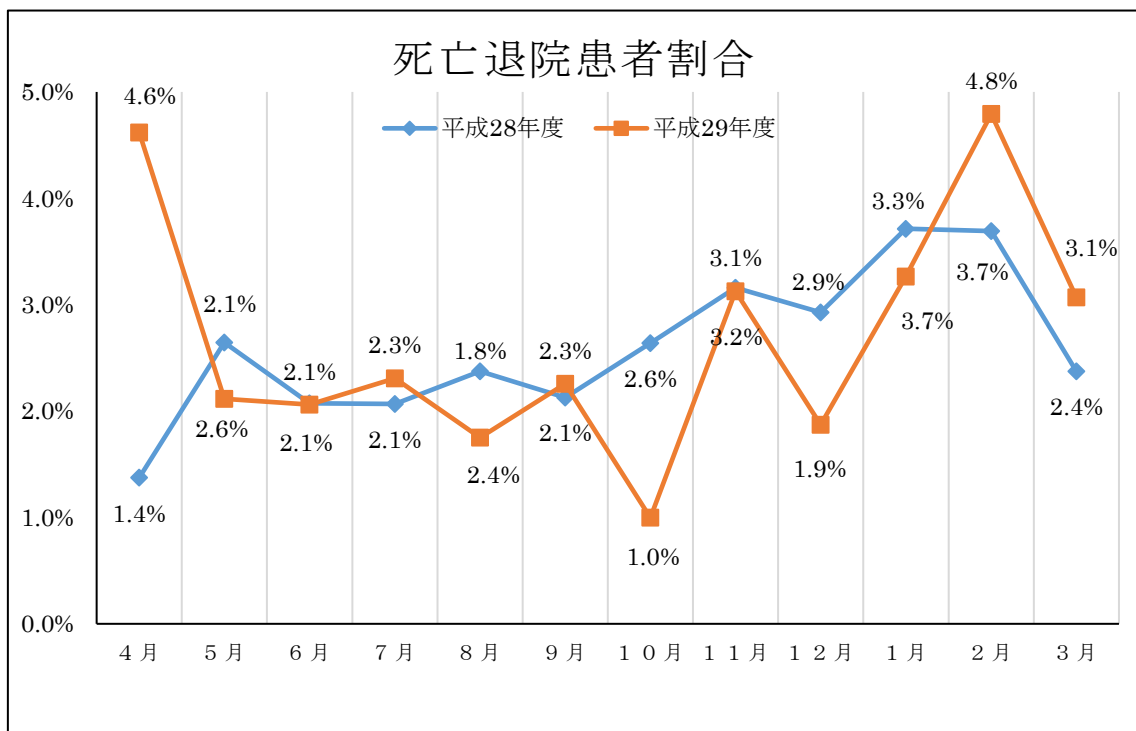
褥瘡発生率



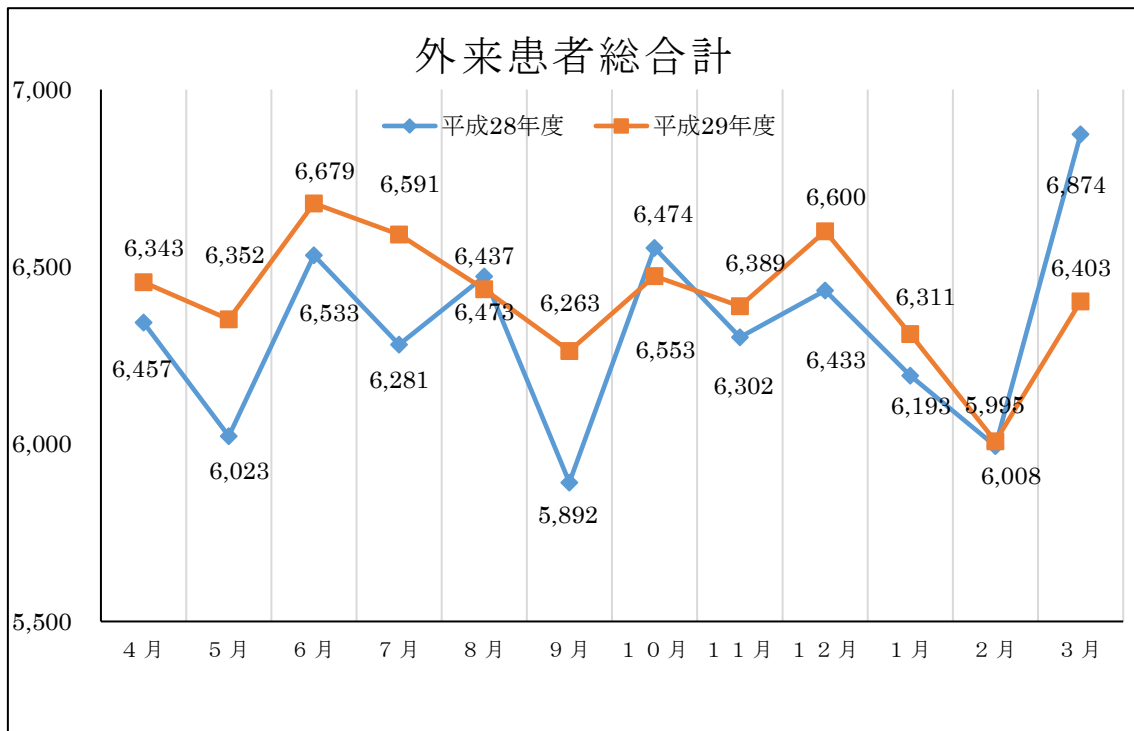
退院後 6 週間以内の再入院件数



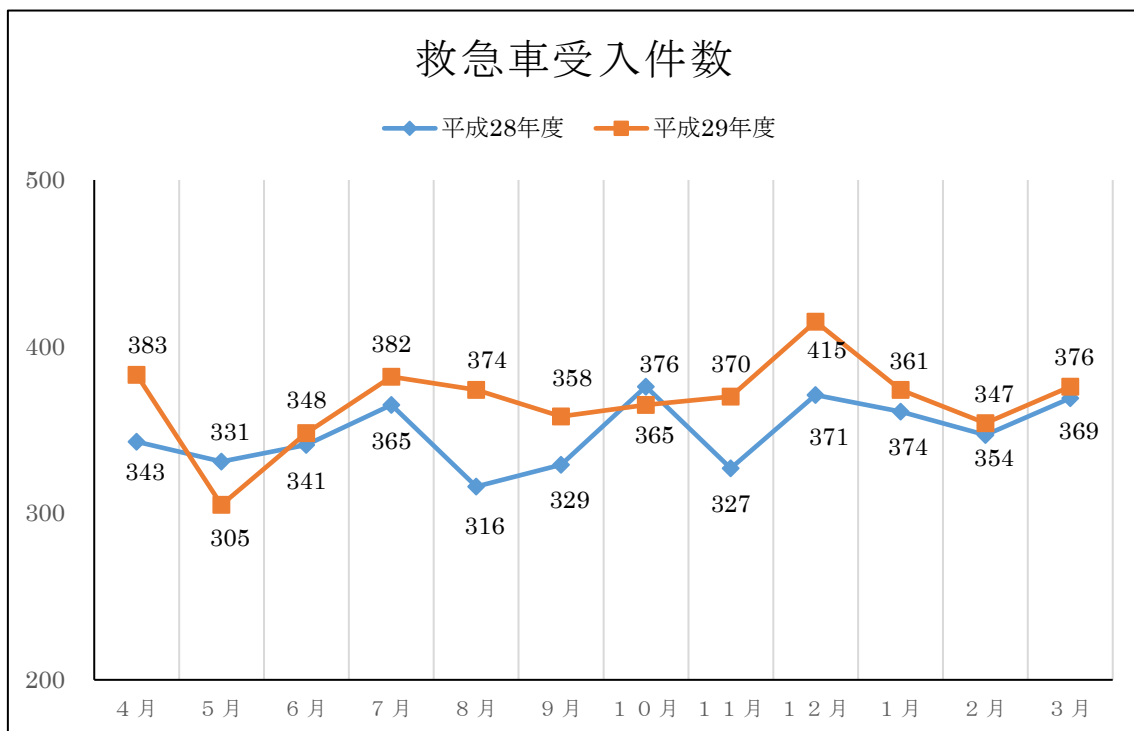
死亡退院患者割合



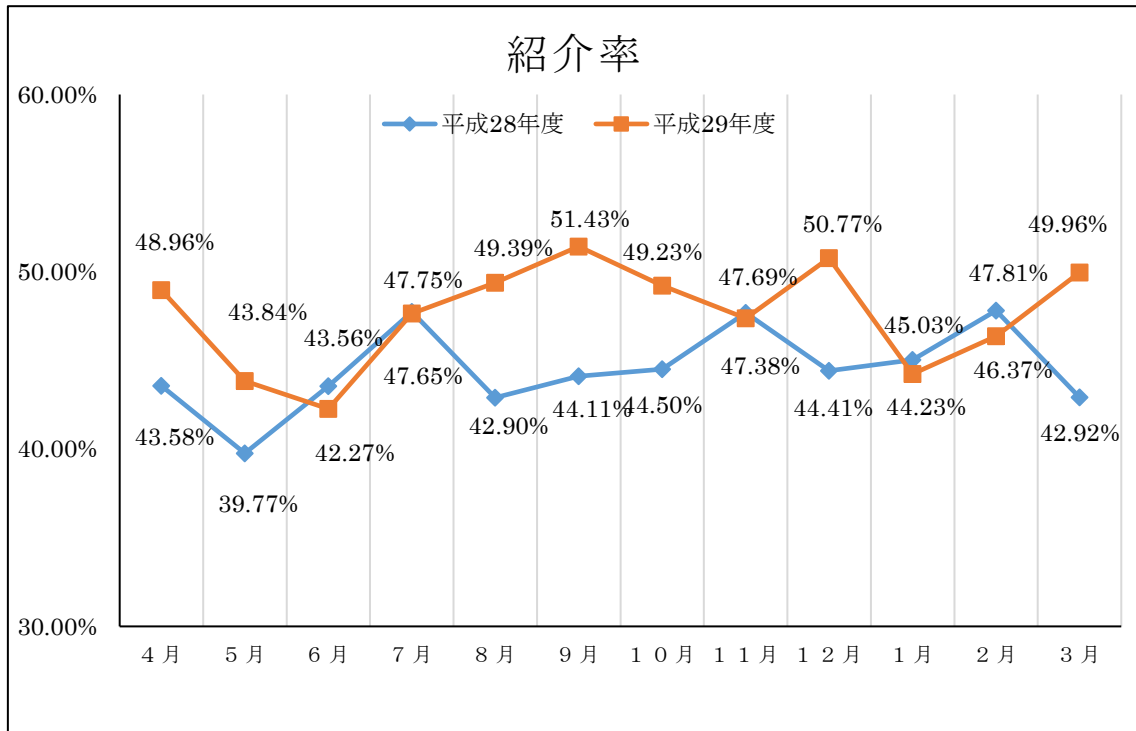
外来患者総合系



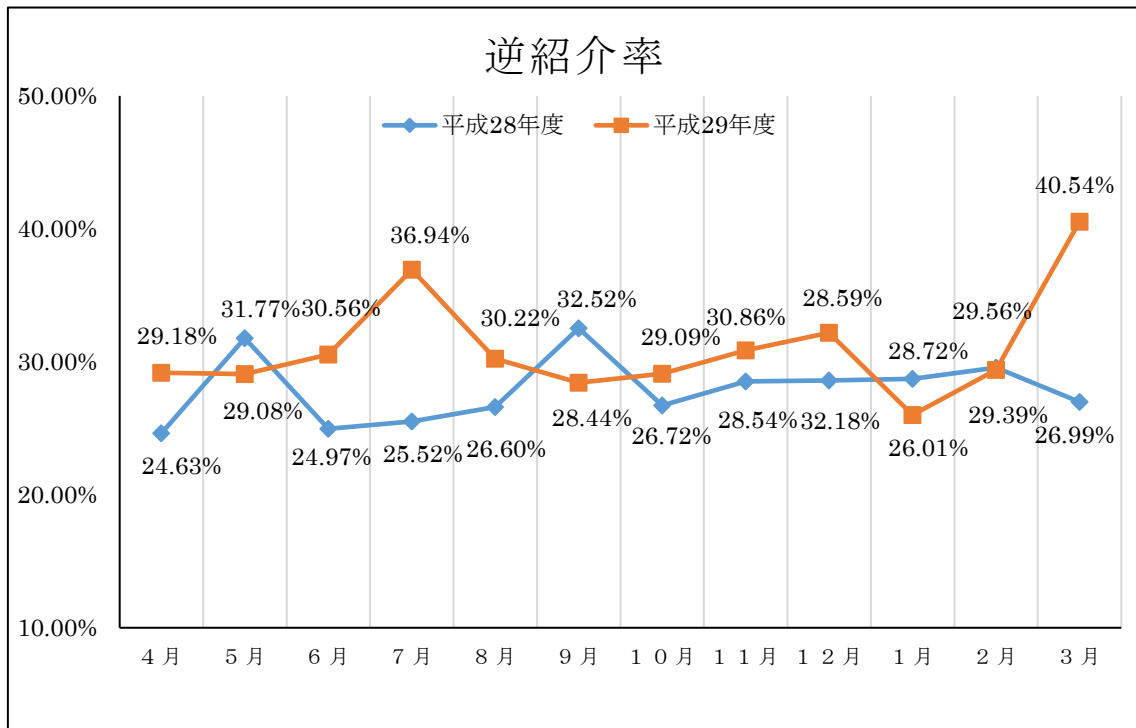
救急車受入件数



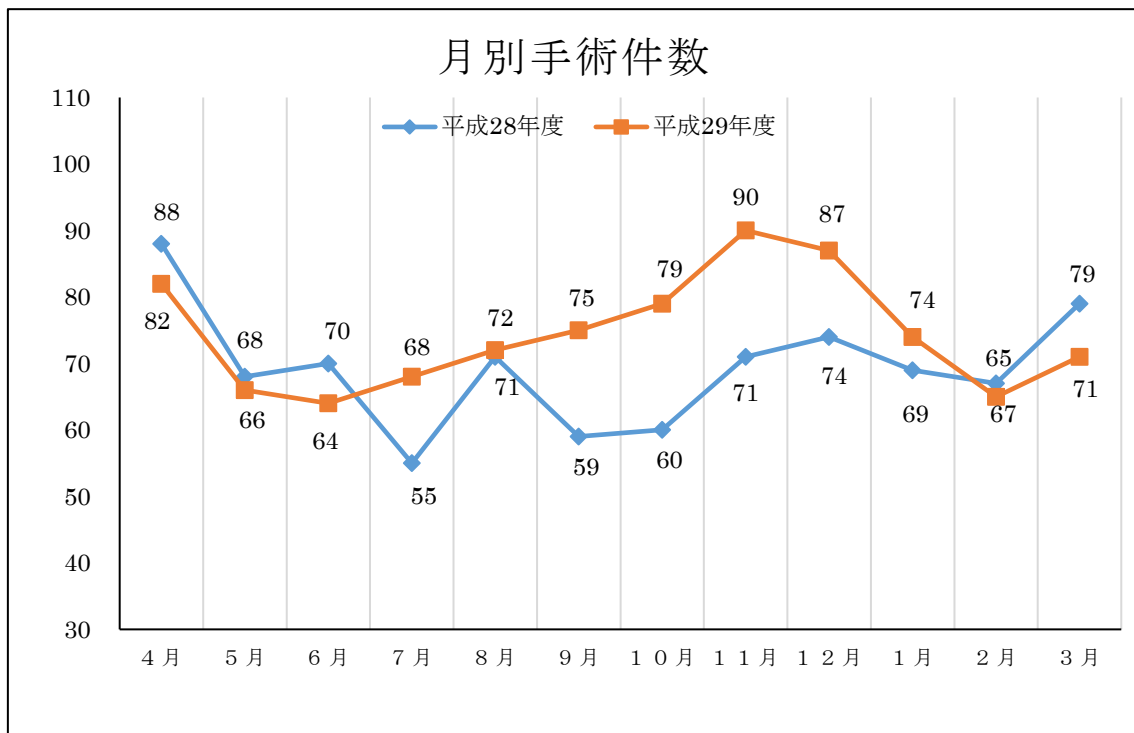
紹介率



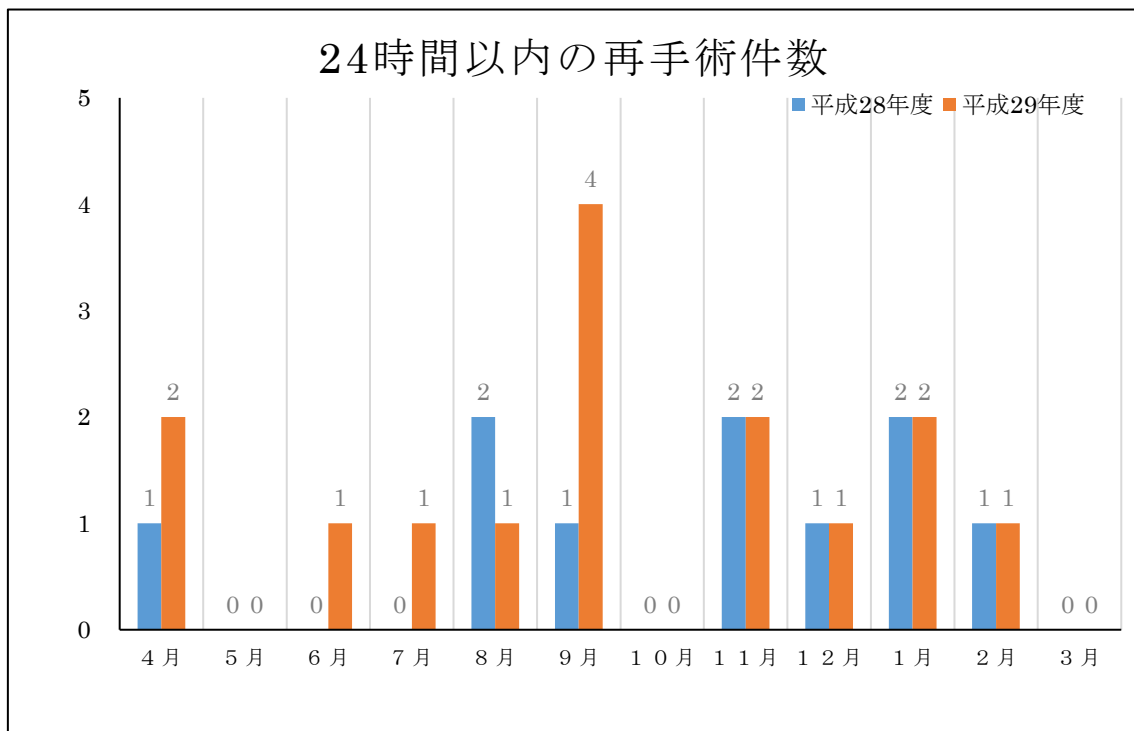
逆紹介率



月別手術件数



24時間以内の再手術件数



診療科別年間手術件数（平成29年4月～平成30年3月合計）

OP(手技名)	4月	5月	6月	7月	8月	9月	10月	11月	12月	1月	2月	3月	合計
脳動脈瘤頸部クリッピング(1 箇所)	8	7	7	8	14	9	10	14	5	7	10	10	109
脳動脈瘤頸部クリッピング(2 箇所以上)	1	5	5	1	1	0	1	1	3	0	2	0	20
脳動脈瘤頸部クリッピングバイパス術併用加算	0	0	0	0	1	0	0	0	0	0	0	0	1
水頭症手術(シャント手術)	6	3	3	5	7	6	6	7	4	9	4	5	65
動脈吻合術(頭蓋内動脈)	6	2	2	5	4	4	5	6	5	5	7	8	59
慢性硬膜下血腫穿孔洗浄術	4	13	13	13	10	12	14	16	15	17	9	22	158
頭蓋内血腫除去術(開頭・脳内)	5	4	4	4	3	5	4	6	6	2	2	2	47
動脈血栓内膜摘出術(内頸動脈)	3	6	6	2	3	0	4	1	3	3	2	3	36
頭蓋内腫瘍摘出術(その他)	5	2	2	3	6	3	2	6	2	2	1	1	35
穿頭脳室ドレナージ術	4	2	2	7	4	1	2	0	1	3	2	0	28
脊椎固定術、椎弓切除術、椎弓形成術(椎弓形成)	4	2	2	1	0	2	3	4	2	2	3	1	26
頭蓋内血腫除去術(開頭・硬膜下)	1	2	2	2	1	0	2	3	4	1	1	1	20
経皮的脳血栓回収術	3	2	2	1	2	4	1	2	0	1	1	0	19
定位的脳内血腫除去術	3	0	0	0	0	5	1	1	3	1	1	3	18
脊髄ドレナージ術	4	0	0	0	2	1	1	0	1	1	1	2	13
経皮的頸動脈ステント留置術	1	0	0	1	3	2	2	0	2	0	0	1	12
脊椎固定術、椎弓切除術、椎弓形成術(椎弓切除)	0	2	2	0	0	0	1	1	1	2	1	1	11
脳血管内手術(1 箇所)	0	2	2	0	0	1	2	0	3	0	0	0	10
頭蓋骨形成手術(硬膜形成を伴う)	1	0	0	1	1	0	1	2	0	1	2	0	9
減圧開頭術(その他の場合)	1	1	1	1	0	2	0	1	1	0	0	0	8
脳切除術	1	0	0	0	1	0	1	1	1	1	2	0	8
試験開頭術	1	1	1	0	2	1	0	0	1	0	0	0	7
脊椎固定術、椎弓切除術、椎弓形成術(前方椎体固定) 1 椎間)	0	0	0	0	0	0	0	1	2	2	0	2	7
頭蓋骨形成手術(頭蓋骨のみ)	0	0	0	0	0	2	1	0	1	1	1	0	6
頭蓋内血腫除去術(開頭・硬膜外)	1	0	0	0	1	1	0	0	1	0	1	0	5
脳新生血管造成術	0	0	0	0	1	0	2	0	1	0	0	0	4
脳動脈瘤被包術(1 箇所)	0	0	0	1	0	0	1	0	0	2	0	0	4
脊椎悪性腫瘍手術	0	1	1	0	0	0	0	0	0	0	0	0	2
穿頭術(トレパナチオン)	0	0	0	1	0	0	0	0	1	0	0	0	2
経皮的脳血管形成術	2	0	0	0	0	0	0	0	0	0	0	0	2
減圧開頭術(キアリ奇形、脊髄空洞症の場合)	0	0	0	1	0	0	0	0	0	0	0	0	1
水頭症手術(脳室穿破術(神経内視鏡手術によるもの))	0	0	0	0	0	1	0	0	0	0	0	0	1
髄液シャント抜去術	0	0	0	1	0	0	0	0	0	0	0	0	1
脊椎固定術、椎弓切除術、椎弓形成術(後方又は後側方固定)(1 椎間)	0	0	0	0	0	0	0	1	0	0	0	0	1

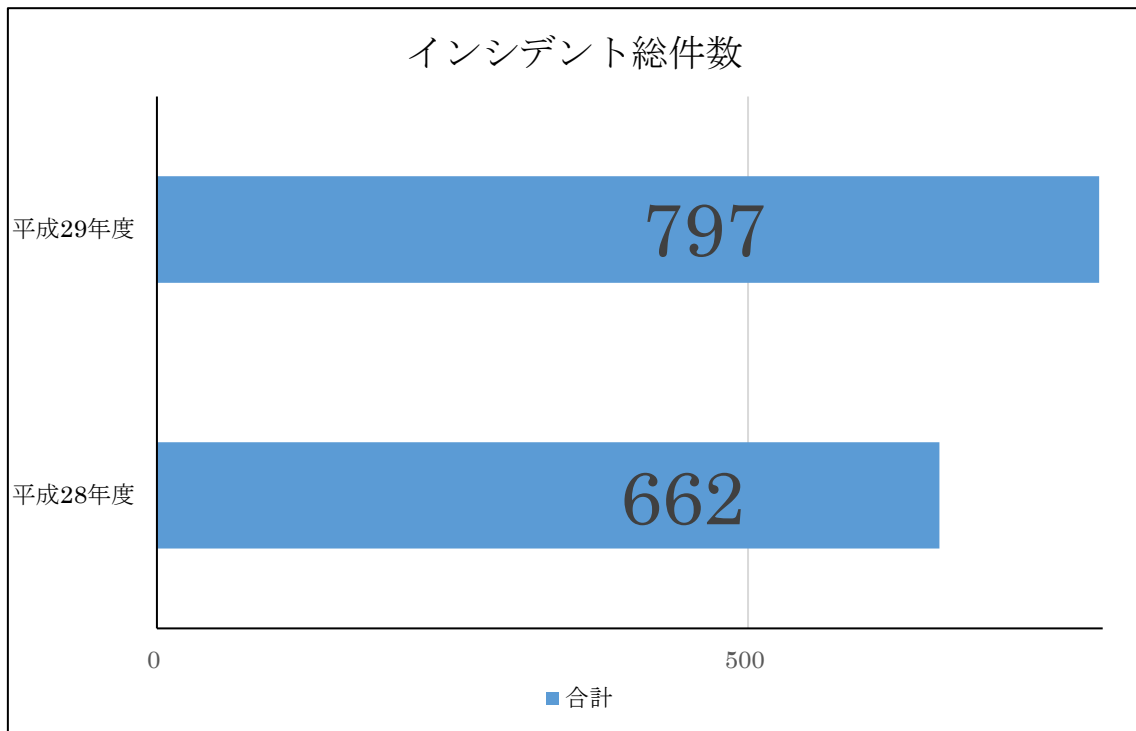
OP(手技名)	4月	5月	6月	7月	8月	9月	10月	11月	12月	1月	2月	3月	合計
脊椎固定術、椎弓切除術、椎弓形成術(後方又は後側方固定)(2 椎間)	0	0	0	0	0	0	0	0	0	0	0	1	1
脊椎固定術、椎弓切除術、椎弓形成術(前方椎体固定)(2 椎間)	0	0	0	0	0	0	0	0	1	0	0	0	1
脳血管内手術(2 箇所以上)	1	0	0	0	0	0	0	0	0	0	0	0	1
脳動静脈奇形摘出術	0	0	0	0	0	1	0	0	0	0	0	0	1
脳膿瘍全摘術	0	0	0	0	0	0	0	0	1	0	0	0	1
脳膿瘍排膿術	0	0	0	0	0	0	0	0	0	0	1	0	1
経皮的選択的脳血栓・血栓溶解術(頭蓋内脳血管の場合)	0	0	0	1	0	0	0	0	0	0	0	0	1
経鼻の下垂体腫瘍摘出術	1	0	0	0	0	0	0	0	0	0	0	0	1
経皮的内視鏡下胃瘻造設術	0	0	0	0	0	2	1	1	0	1	3	3	11
ひょう疽手術(軟部組織)	0	0	0	0	0	1	2	0	0	0	0	1	4
ヘルニア手術(鼠径ヘルニア)	0	0	0	1	1	0	0	1	0	0	0	0	3
胃瘻造設術(経皮的内視鏡下胃瘻造設術、腹腔鏡下胃瘻造設術を含む)	0	0	0	0	0	2	1	1	0	1	3	3	11
陥入爪手術(簡単なもの)	0	1	1	0	0	0	0	0	0	1	1	0	4
気管切開術	0	1	1	0	1	0	2	0	1	1	0	0	7
経尿道的尿管ステント留置術	0	0	0	0	0	0	0	0	0	0	2	0	2
結腸狭窄部拡張術(内視鏡による)	1	0	0	0	0	0	0	0	0	0	0	1	2
血管塞栓術(腹腔内血管等)(その他のもの)	1	0	0	1	0	1	0	2	0	2	0	0	7
痔核手術(結紮術)	1	6	6	0	1	3	1	1	3	2	2	1	27
痔核手術(硬化療法(四段階注射法によるもの))	0	0	0	0	0	0	1	0	0	0	0	0	1
痔核手術(硬化療法)	1	1	1	0	0	0	0	0	1	0	0	0	4
痔核手術(根治手術)	0	0	0	0	1	1	1	0	1	1	0	0	5
痔瘻根治手術(複雑)	0	1	1	1	3	2	1	2	5	0	0	2	18
小腸結腸内視鏡的止血術	0	3	3	1	1	1	0	1	0	1	0	0	11
虫垂切除術(虫垂周囲膿瘍を伴わないもの)	0	0	0	0	0	0	1	0	0	0	0	0	1
直腸異物除去術(経肛門(内視鏡によるもの))	0	0	0	0	1	0	0	0	0	0	0	0	1
直腸脱手術(経会陰)(腸管切除を伴うもの)	0	0	0	1	0	0	0	0	1	0	0	0	2
直腸脱手術(経会陰)(腸管切除を伴わないもの)	0	1	1	0	0	0	0	0	0	0	0	0	2
爪甲除去術	0	1	1	0	0	1	0	0	1	0	0	0	4
内視鏡的消化管止血術	0	3	3	2	0	0	0	0	1	2	4	1	16
内視鏡的大腸ポリープ切除術(長径 2 cm未満)	0	1	1	1	2	3	1	3	0	3	0	1	16
内視鏡的大腸粘膜切除術(長径 2 cm以上)	0	0	0	0	0	0	1	0	0	0	0	0	1
内視鏡的大腸粘膜切除術(長径 2 cm未満)	4	7	7	4	8	3	13	9	9	9	4	8	85
裂肛根治手術	0	0	0	0	0	0	1	0	1	0	0	0	2
肛門周囲膿瘍切開術	5	5	5	0	3	3	3	5	2	2	1	1	35
肛門良性腫瘍切除術	0	0	0	0	0	0	0	0	1	0	0	0	1
黄色靱帯骨化症手術	0	0	0	0	0	0	0	0	0	1	0	0	1

OP(手技名)	4月	5月	6月	7月	8月	9月	10月	11月	12月	1月	2月	3月	合計
顎関節脱臼非観血的整復術	0	0	0	0	0	0	0	1	0	0	0	0	1
関節脱臼非観血的整復術(肩)	0	0	0	1	0	0	0	0	0	1	0	0	2
関節脱臼非観血的整復術(指・足)	0	0	0	0	0	0	1	0	0	0	0	0	1
関節脱臼非観血的整復術(手)	0	0	0	0	1	0	0	0	0	0	0	0	1
関節脱臼非観血的整復術(小児肘内障)	1	0	0	0	0	0	1	0	1	0	1	1	5
骨折非観血的整復術(前腕)	1	0	0	0	0	0	0	0	0	0	0	0	1
外耳道異物除去術(複雑なもの)	1	0	0	0	0	0	0	0	0	0	0	0	1
鼓膜切開術	0	0	0	0	0	0	0	0	0	0	0	1	1
鼻腔粘膜焼灼術	0	0	0	0	1	0	1	0	1	0	1	0	4

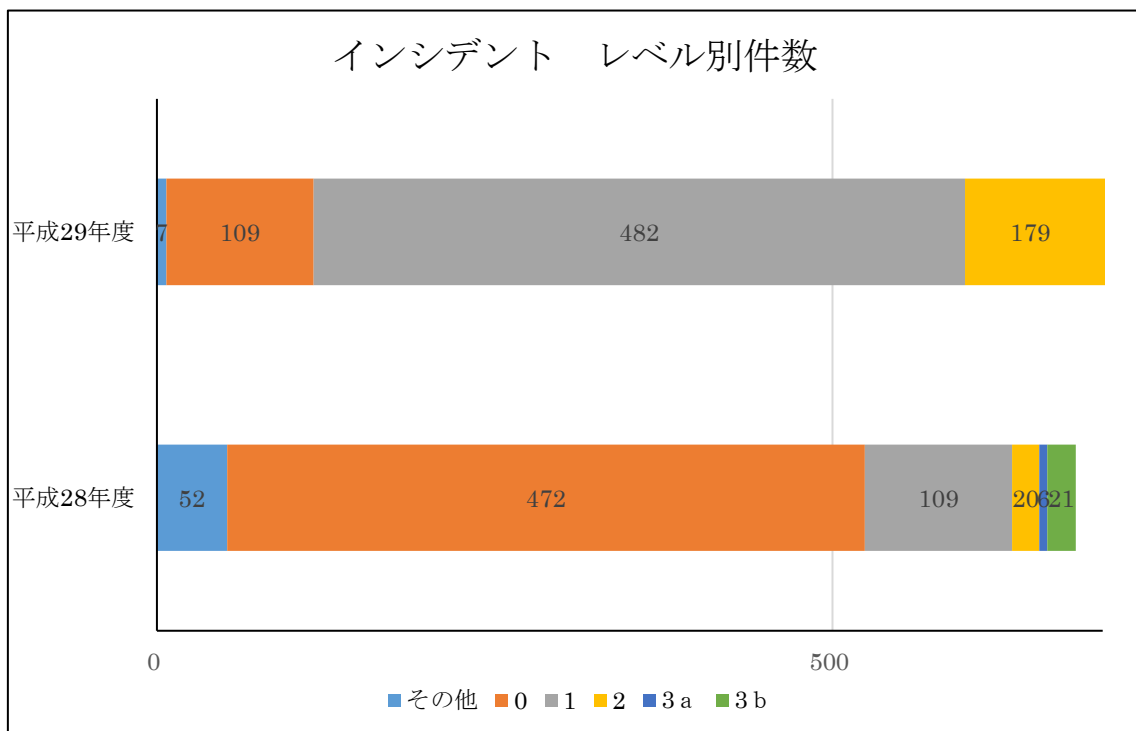
各種検査 (平成 29 年 4 月～平成 30 年 3 月合計)

	4月	5月	6月	7月	8月	9月	10月	11月	12月	1月	2月	3月	合計
MRI	1,416	1,448	1,673	1,551	1,605	1,493	1,717	1,523	1,622	1,566	1,445	1,611	18,670
CT	2,334	2,288	2,275	2,202	2,082	2,217	2,262	2,412	2,404	2,311	2,190	2,304	27,281
アンギオ	18	11	9	13	15	18	10	14	6	9	10	5	138
頸動脈エコー	208	251	244	228	247	230	246	218	218	236	241	234	2,801
身幹部エコー	17	14	31	35	27	31	13	25	31	17	38	22	301
心エコー	119	127	111	116	110	100	127	128	112	127	115	115	1,407
肺機能	25	20	24	23	26	18	24	17	12	19	16	17	241
脳波	20	32	36	33	30	28	40	38	34	37	38	51	417
血圧脈波	13	7	16	14	12	11	13	8	8	4	11	6	123
心電図	527	501	591	541	563	575	571	517	504	474	457	522	6,343
GF	50	73	72	70	79	71	56	62	62	44	72	69	780
CF	28	31	39	34	45	33	37	39	37	30	33	34	420
BF	0	0	0	1	2	2	4	2	2	0	3	2	18
胃瘻造設	0	0	1	0	0	2	1	1	0	1	3	3	12
胃瘻交換	5	4	3	2	3	1	4	3	4	1	3	3	36
止血術	0	6	3	3	1	1	0	0	1	6	11	1	33

インシデント総件数



インシデント、アクシデント件数



インフルエンザ防接種の職員接種率

