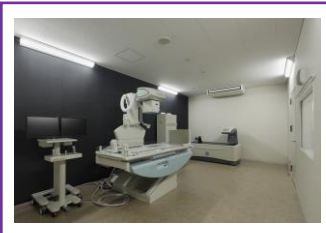




X線撮影装置



CT室



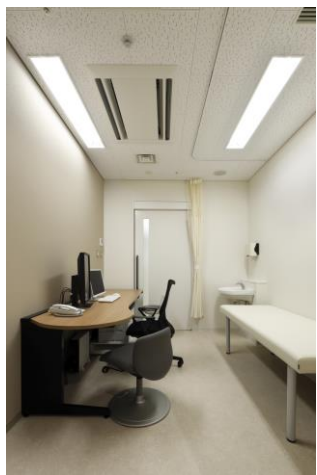
骨密度測定装置



血管造影装置



MRI室



診察室

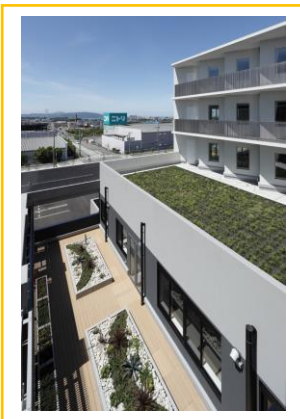


医事課

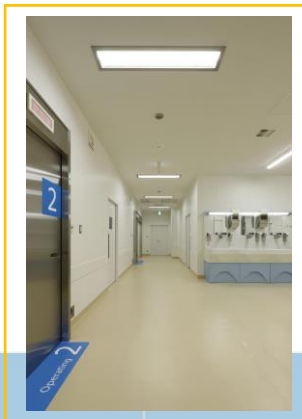


通所リハ

手術室ホール（水道はミラブル！！）



屋上庭園



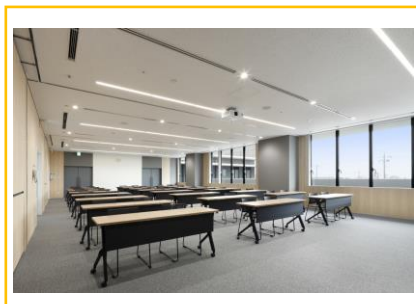
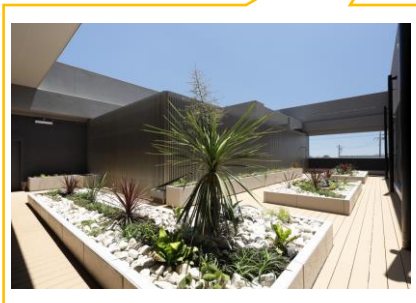
手術室



手術室



職員食堂



大会議室

2F

(手術室・リハビリテーション室)

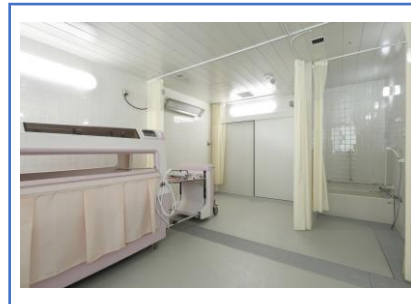
屋上庭園



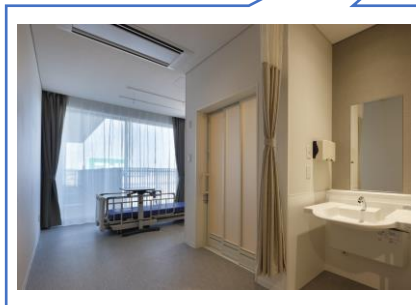
病棟リハビリスペース



特殊浴室



スタッフステーション

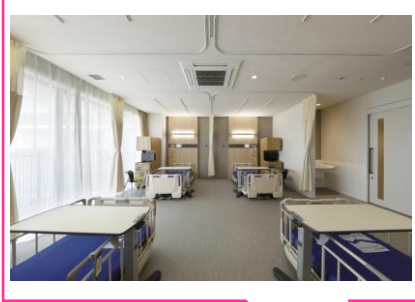


3F

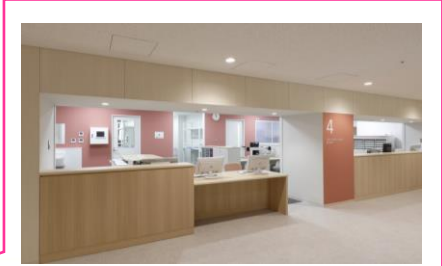
(回復期：50床)

多床室

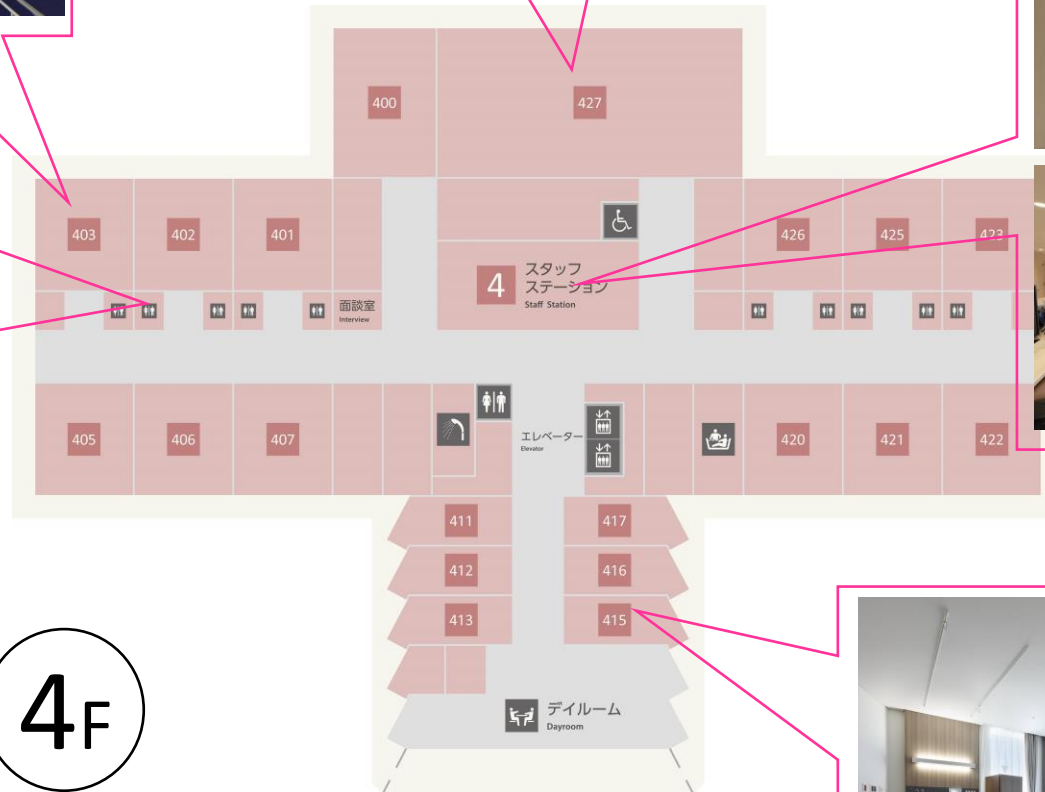
4床室



スタッフステーション

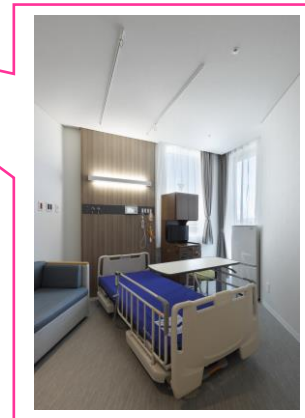


トイレ



4F

(急性期：68床)



個室
(12,000円税別)