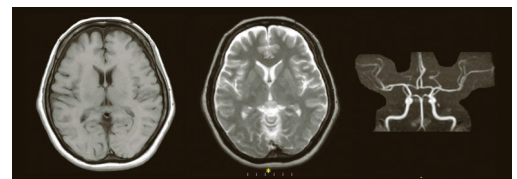


大澤病院だより

2018年
創刊号



平成30年4月よりオープン型MRIを導入しました



頭部



腰椎

- 最新技術により、頭部、脊椎のほか、さまざまな部位で幅広い診断情報を得ることができます。
- X線被ばくのない安全な検査が可能です。
- ワイドオープン型のMRIですので、検査音や圧迫感がすくなく安心して検査を受けていただくことができます。

発刊にあたって



医療法人社団 順心会
理事長 **栗原 英治**
くりはら えいじ

- 日本脳神経外科学会専門医
- 日本脳卒中学会認定脳卒中専門医

平素は、当院の病院運営に何かとご理解ご協力を賜り厚くお礼申し上げます。

順心会では昨年未より、神戸市垂水区の大澤病院が新たにグループに加わりました。

この度、地域の住民及び医療機関の皆様へホットな情報発信の場として、「大澤病院だより」を創刊させていただきましたことになりました。

また、神戸市より垂水区内において、回復期リハビリテーション病院の設立の認可も得ました。これにより東播、淡路だけでなく神戸地域でも、急性期から在宅までの医療を展開することができるようになりました。

今回創刊させていただく機関紙を定期的に発刊させていただくことを通して、地域の住民及び医療機関の皆様のご意見をいただき、当院のより良い医療体制構築に向け、今後も地道な努力を重ねていく覚悟ですので、これからもよろしくお願いたします。

院長ごあいさつ

現在日本の世相をみておりますと、技術が進歩し益々便利になり物質が豊富になるのに反して、「情」や「絆」といった日本人の伝統的な気質が失われていく傾向があるように思われます。

そうした中、「家族や従業員が、そして自分自身も安心して診療が受けられる、患者さん本位の医療を行いたい」という熱い思いをもって、昭和56年4月に大澤病院を開院し、早36年が経過いたしました。本当に月日の流れの速さを感じております。

平成29年11月1日からは、医療法人社団順心会 大澤病院として、新たな一歩を踏み出すことになりました。これからも、お尻の駆け込み寺(専門病院)として、益々の充実と在宅・急性期・回復期医療と介護を密接に連携させ、「相手にとって良し、自分にとって良し、ひいては社会にとって良し」を目標に、地域住民の生命と健康を守る地域医療に専念し、順心会グループの一員として私共々職員全員で医療、介護に邁進していく所存でございます。



大澤病院
院長 **大澤 和弘**
おおさわ かずひろ

- 日本大腸肛門病学会専門医・指導医
- 日本外科学会指導医

お知らせ

1 脳神経外科からのお知らせ

4月から**毎日**の外来診察(月～土曜日 午前診)に加えて
受診当日に予約なしで**MRI**可能。
脳外科専門医による診察をしております。

もの忘れ外来が**毎週水・木・金**の週3回になりました。

気になる症状はありませんか？

頭痛・めまい・しびれ・ふらつき・肩こり等

こんな症状を感じたら気軽にご相談ください。

早期発見・早期治療が重要になります!!

2 女性医師による肛門科外来診察

女性医師(白野医師)による肛門科外来の診察日が増えました。
痔・便秘・排便障害など、おしりのトラブルに関しては安心して
ご相談ください。

3 整形外科の外来診察日が増えました

整形外科では、6月から**毎日**外来診察をしております。
詳しくは外来一覧表をご覧ください。

4 リハビリが充実しました(入院・外来)

大澤病院では、6月1日から理学療法士が在籍し、リハビリを行っています。
対象は主に関節疾患や術後の整形外科疾患、脳卒中などの中枢神経疾患等、さまざま
な患者様に利用していただけます。外来
リハビリは予約制となっていますので、マン
ツーマンでの運動療法が提供できるよう
にしています。

リハビリをご希望される際はまず医師に
ご相談ください。



外来診察医師一覧表

診療時間 午前 9:00~12:00 午後 17:00~19:00

担当医師により診察時間の変更や休診の場合もありますので、
あらかじめお電話でご確認ください。

☎078-752-9300

● 外 科 ●

	月	火	水	木	金	土
午前	大澤 長谷川	白野	長谷川 白野	大澤	白野	第1・3・5 長谷川 第2・4 大澤
午後	白野	大澤 長谷川	白野	非常勤* 大澤(予約診) 17:00~18:00	非常勤*	

● 肛 門 科 ●

	月	火	水	木	金	土
午前	大澤 長谷川	白野	長谷川 白野	大澤	白野	第1・3・5 白野 第2・4 長谷川
午後	白野	大澤 長谷川	白野	非常勤* 大澤(予約診) 17:00~18:00	非常勤*	

● 内 科 ●

	月	火	水	木	金	土
午前	吉田	丸山	吉田	丸山	吉田	丸山
午後	吉田	第1・3 伊藤* 第2・4・5 戸田*	吉田	黒瀬*	丸山	

● 糖尿内科 ●

	月	火	水	木	金	土
午前	黒原*			黒原*		

● 整形外科 ●

	月	火	水	木	金	土
午前		寺下	寺下		寺下	宮崎*
午後	寺下			寺下		

● 脳外科 ●

	月	火	水	木	金	土
午前	桑村	桑村	武田*	桑村	栗原* 武田* 10:00~12:00	桑村
午後	桑村 17:00~18:00					

● 眼 科 ●

	月	火	水	木	金	土
午前	非常勤*	非常勤*		非常勤*		非常勤*

● 皮膚科 ●

	月	火	水	木	金	土
午前		藤原*				

(*印は非常勤医師)

平成30年7月現在