



JUNSHIN OUTLINE

概要





社会医療法人社団順心会
理事長
栗原英治

ごあいさつ

社会医療法人社団「順心会」の理念の《地域の為に全力をつくす》、この精神はそのまま地域医療機関として歩み続ける私たちの原点であり、また多様な医療活動を展開する指針ともなりました。

1981年6月順心病院がスタートして以来、24時間体制で救急疾患に対応し、地域の人々に真にお役に立てる救急センターとしてあるべき姿を追い求めてまいりました。

一方では、病院や介護老人保健施設の開設、訪問看護ステーション、居宅介護支援センター、地域包括支援センター、看護小規模多機能型居宅介護など、救急医療分野にとどまらず高齢者の医療、介護の充実に努めてまいりました。こうした展開は、社会と一体となることをめざす地域医療機関としては当然の帰結といえるかもしれません。

今後は、さらに、地域が求める変化に対応し、地域の生活を支える基本インフラの役割を担えるよう、地域と共に歩み、法人グループ全体の活性化を視野に入れた運営により、より一層の連携を取って、これらの“連携”をグループとしての最大の強みとして、これからも地域の人々にさらに喜んでいただける医療機関を目指して努力を続けてまいります。



理念

患者、利用者さん、そしてご家族の満足と幸せを追求し、
安全・信頼の医療介護を提供し、地域の人々の健康と生命を守ります。

法人概要

①法人設立の趣旨

順心会は、すこやかな命を見守る深い奉仕の心である医療の原点に立脚し、患者中心の医療を実現することを目指して昭和58年11月、当法人を設立いたしました。

②社会医療法人の承認

公益性の高い医療を安定的に提供できる法人とするため、社会医療法人の認定申請を行い法人の公益性と法人運営の方法等について厳しい認定要件を満たし、令和2年4月兵庫県から社会医療法人の認定を受けました。

③法人の事業

次ページの沿革に示すとおり、病院4カ所、介護老人保健施設6カ所、訪問看護ステーション5カ所、居宅介護支援事業所9カ所、グループホーム4カ所、地域リハビリテーションセンター1カ所、看護小規模多機能型居宅介護、及び専門学校を開設しております。

④順心会のスローガン

「やさしさと納得の医療・介護」

⑤順心会の運営における職員の信条

1. 順心会の組織の一員である自覚と責任をもって行動する
2. 自己を高める研修を行い、現場で実践していく
3. 医療技術の向上はもとより、自分自身の人間性を磨く努力をし、患者様から信頼を得る
4. 明るく、風通しのよい職場をつくり、協調、信頼、規律と寛容のある人間関係を目指す
5. 問題がおきたときは、必ず報告、相談し、適切に対処する
6. 相手の立場にたって行動し、チーム医療を実践する

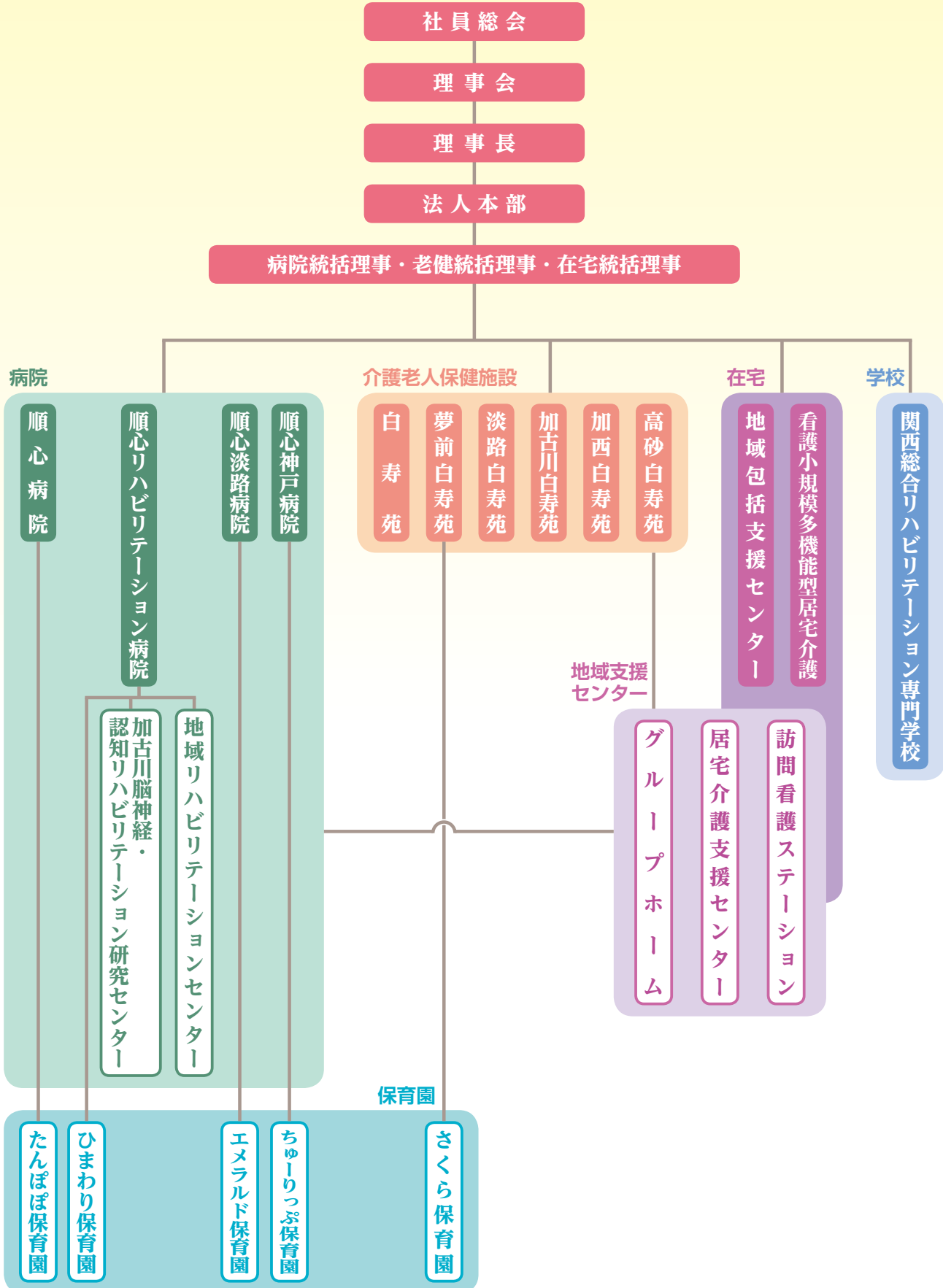


社会医療法人社団 順心会の沿革

昭和58(1983)年	11月18日 12月1日	医療法人順心会を設立 順心病院80床に増床
昭和59(1984)年	7月18日	順心病院92床に増床
昭和60(1985)年	8月5日	順心病院104床に増床
昭和61(1986)年	8月4日	順心病院112床に増床
昭和62(1987)年	9月15日 12月10日	幸生病院（特例許可老人病院）153床を開設 特定医療法人社団順心会に組織変更
昭和63(1988)年	3月9日	特定医療法人社団順心会として承認
平成元(1989)年	5月1日	老人保健施設白寿苑（入所定員150名、通所定員20名）を開設
平成4(1992)年	9月1日	幸生訪問看護ステーションを開設
平成5(1993)年	5月1日	まごころケア訪問看護ステーションを開設
平成6(1994)年	1月17日	老人保健施設白寿苑に痴呆専門棟50床を増床
平成7(1995)年	4月1日	まごころケア宝殿訪問看護ステーションを開設
平成8(1996)年	4月1日	老人保健施設津名白寿苑（入所定員100名、通所定員50名）を開設
平成9(1997)年	3月31日 4月1日 5月21日 11月1日	老人保健施設夢前白寿苑（入所定員100名、通所定員20名）を開設 まごころケア播磨町訪問看護ステーションを開設 老人保健施設津名白寿苑（入所定員100名、通所定員30名）に変更 ことぶき訪問看護ステーションを開設
平成10(1998)年	4月21日 7月1日	順心病院162床に増床 津名病院120床を開設
平成12(2000)年	3月1日 4月1日 4月1日	幸生病院180床に増床（医療保険病棟60床、介護保険病棟120床） 居宅介護支援事業所を10カ所に開設 老人保健施設白寿苑・老人保健施設津名白寿苑・老人保健施設夢前白寿苑を介護老人保健施設白寿苑・ 介護老人保健施設津名白寿苑・介護老人保健施設夢前白寿苑に名称変更 介護老人保健施設夢前白寿苑（入所定員100名、通所定員28名）に変更
平成13(2001)年	4月1日 4月1日	津名病院172床に増床 関西総合リハビリテーション専門学校を創立
平成14(2002)年	4月1日 6月27日	グループホームオリーブの家を開設 津名病院居宅介護支援センターと津名白寿苑居宅介護支援センターを統合し、津名病院居宅介護支援センターとし開始 居宅介護支援事業所9カ所に変更 介護老人保健施設夢前白寿苑（入所定員100名、通所定員40名）に変更
平成15(2003)年	8月1日 1月1日 4月1日	高砂のじぎく訪問看護ステーションを開設 介護老人保健施設加古川白寿苑（入所定員100名、通所定員20名）を開設 グループホームしらぎくの家を開設
	5月1日	介護老人保健施設加西白寿苑（入所定員50名、通所定員30名）を開設 グループホームしらゆりの家を開設 在宅介護支援センターの開設 加西白寿苑居宅介護支援センターを開設
平成16(2004)年	11月1日 8月1日 8月1日	介護老人保健施設高砂白寿苑（入所定員100名、通所定員30名）を開設 幸生病院医療保険病棟60床を回復期リハビリテーション病棟60床に変更 津名病院172床（一般病棟60床、医療療養病棟112床）に変更
平成17(2005)年	10月1日	津名病院172床（一般病棟60床、医療療養病棟112床）に変更
平成18(2006)年	5月1日 9月1日 10月1日 11月1日	幸生病院を幸生リハビリテーション病院へ名称変更 幸生リハビリテーション病院 介護保険病棟60床を回復期リハビリテーション病棟60床に変更 訪問看護ステーション及び居宅介護支援センターを統合 訪問看護ステーション3カ所、居宅介護支援センター8カ所
平成19(2007)年	6月1日	居宅介護支援センター7カ所
平成20(2008)年	3月1日 4月1日	幸生リハビリテーション病院 通所リハビリテーション（定員20名）を開設 グループホームオリーブの家 認知症対応型通所介護（定員3名）を開設
平成22(2010)年	7月1日	幸生リハビリテーション病院介護保険病棟（60床）を医療療養病棟（60床）に変更
平成23(2011)年	5月1日	グループホームすずらんの家を開設
平成24(2012)年	10月1日	順心病院新築移転 174床を開設
平成25(2013)年	4月1日	幸生リハビリテーション病院を順心リハビリテーション病院へ名称変更 3訪問看護ステーション、3居宅介護支援センターを名称変更
平成26(2014)年	4月1日 11月1日	加古川白寿苑居宅介護支援センターを開設 順心会訪問看護ステーション淡路を開設
平成27(2015)年	4月1日 5月1日	津名病院を順心淡路病院へ名称変更 津名白寿苑を淡路白寿苑へ名称変更 津名白寿苑居宅介護センターを淡路白寿苑居宅介護センターへ名称変更 順心会居宅介護支援センター淡路開設
平成28(2016)年	1月12日	サイバーナイフ治療開始
平成29(2017)年	3月1日 11月1日	順心会看護小規模多機能型居宅介護別府及び訪問看護ステーション別府を開設 大澤病院 68床を開設
令和2(2020)年	4月1日	社会医療法人社団に認定
令和2(2020)年	7月1日	順心神戸病院118床開設

組織図

社会医療法人社団 順心会



病院



順心病院

〒675-0122 兵庫県加古川市別府町別府865-1
TEL (079) 437-3555 FAX (079) 437-6785
一般：174床

診療科目：脳神経外科、内科、外科、循環器内科、
呼吸器内科、大腸肛門外科、消化器内科、
整形外科、耳鼻咽喉科、神経内科、形成外科、
麻酔科、放射線科、リハビリテーション科
医療機能評価機構認定病院



順心病院サイバーナイフセンター

〒675-0122 兵庫県加古川市別府町別府865-1
TEL (079) 437-3555 FAX (079) 437-6785

— 放射線治療装置 —
対象疾患：脳腫瘍、頭頸部腫瘍等



順心リハビリテーション病院

〒675-0005 兵庫県加古川市神野町石守1632
TEL (079) 438-2200 FAX (079) 438-6085
回復期リハ：120床 医療療養：60床

診療科目：内科、リハビリテーション科、神経内科、
循環器内科、放射線科、歯科口腔外科
通所定員：20名



順心リハビリテーション病院 地域リハビリテーションセンター

〒675-0005 兵庫県加古川市神野町石守1632
TEL (079) 438-9070 FAX (079) 438-9071

加古川脳神経・認知 リハビリテーション研究センター

TEL (079) 451-8730 FAX (079) 451-8731



順心淡路病院

〒656-2156 兵庫県淡路市大町下66-1
TEL (0799) 62-7501 FAX (0799) 62-7502
一般：20床 地域包括：40床 医療療養：112床

診療科目：内科、消化器内科（内視鏡）、循環器内科、
糖尿病内科、外科、消化器外科、乳腺外科、
整形外科、脳神経外科、皮膚科、
大腸・肛門科、放射線科、
リハビリテーション科、歯科口腔外科



順心神戸病院

〒655-0008 兵庫県神戸市垂水区小東台868-37
TEL (078) 754-8700 FAX (078) 754-8701
一般：68床 回復期リハ：50床

診療科目：内科、外科、脳神経外科、整形外科、眼科、
皮膚科、肛門外科、リハビリテーション科

介護老人保健施設

介護老人保健施設 白寿苑

〒675-0005 兵庫県加古川市神野町石守1632
TEL (079)438-2999 FAX (079)430-5108
入所定員：200名 通所定員：20名

介護老人保健施設 夢前白寿苑

〒671-2135 兵庫県姫路市夢前町塚本77-9
TEL (079)335-3320 FAX (079)335-1060
入所定員：100名 通所定員：50名

介護老人保健施設 加西白寿苑

〒675-2321 兵庫県加西市北条町東高室字四ツ池1231-1
TEL (0790)43-9800 FAX (0790)43-9801
入所定員：50名 通所定員：40名

介護老人保健施設 淡路白寿苑

〒656-2151 兵庫県淡路市大町畑584-6
TEL (0799)62-7200 FAX (0799)62-7201
入所定員：100名 通所定員：50名

介護老人保健施設 加古川白寿苑

〒675-0015 兵庫県加古川市野口町坂井字西ノ大町58-1
TEL (079)430-0033 FAX (079)430-0034
入所定員：100名 通所定員：50名

介護老人保健施設 高砂白寿苑

〒671-0123 兵庫県高砂市北浜町西浜字峠山773-1
TEL (079)247-9811 FAX (079)247-9815
入所定員：100名 通所定員：40名

グループホーム

グループホーム すずらんの家

〒675-0005 兵庫県加古川市神野町石守1651-10
TEL (079)430-5030 FAX (079)430-5031
入所定員：18名

グループホーム しらゆりの家

〒675-2321 兵庫県加西市北条町東高室字四ツ池1231-1
TEL (0790)43-9804 FAX (0790)43-9804
入所定員：9名

グループホーム オリーブの家

〒656-2151 兵庫県淡路市大町畑638-4
TEL (0799)60-1150 FAX (0799)60-1151
入所定員：18名 通所定員：3名

グループホーム しらぎくの家

〒675-0015 兵庫県加古川市野口町坂井字西ノ大町58-1
TEL (079)430-0888 FAX (079)430-0888
入所定員：9名

看護小規模多機能型居宅介護

順心会看護小規模多機能型居宅介護 別府 ナーシングホーム 順心のきずな

〒675-0122 兵庫県加古川市別府町別府861-5
TEL (079)451-5544 FAX (079)451-5534

訪問看護ステーション

順心会訪問看護ステーション加古川

〒675-0005 兵庫県加古川市神野町石守1632
TEL (079)438-4565 FAX (079)430-5152

順心会訪問看護ステーション宝殿

〒675-2102 兵庫県加古川市米田町平津426-1
TEL (079)433-0901 FAX (079)433-0915

順心会訪問看護ステーション学園都市

〒651-2102 兵庫県神戸市西区学園東町3-1-1
TEL (078)797-3734 FAX (078)797-3735

順心会訪問看護ステーション淡路

〒656-2156 兵庫県淡路市大町下66-1
TEL (0799)62-6910 FAX (0799)62-6911

順心会訪問看護ステーション別府

〒675-0122 兵庫県加古川市別府町別府861-5
TEL (079)451-5104 FAX (079)451-5103

地域包括支援センター

地域包括支援センターかこがわ北

〒675-0005 兵庫県加古川市神野町石守1632-11
TEL (079)430-5560 FAX (079)430-5561

居宅介護支援センター

順心病院居宅介護支援センター

〒675-0122 兵庫県加古川市別府町別府865-1
TEL (079)430-0211 FAX (079)430-0818

順心会居宅介護支援センター加古川

〒675-0005 兵庫県加古川市神野町石守1632
TEL (079)430-5117 FAX (079)430-5101

夢前白寿苑居宅介護支援センター

〒671-2135 兵庫県姫路市夢前町塚本77-9
TEL (079)335-2578 FAX (079)335-1060

順心会居宅介護支援センター宝殿

〒675-0054 兵庫県加古川市米田町平津426-1
TEL (079)434-4028 FAX (079)434-4100

順心会居宅介護支援センター学園都市

〒651-2102 兵庫県神戸市西区学園東町3-1-1
TEL (078)797-3987 FAX (078)797-3735

淡路白寿苑居宅介護支援センター

〒656-2151 兵庫県淡路市大町畑584-6
TEL (0799)62-7240 FAX (0799)62-7241

順心会居宅介護支援センター淡路

〒656-2156 兵庫県淡路市大町下65-1
TEL (0799)62-7911 FAX (0799)62-7922

加西白寿苑居宅介護支援センター

〒675-2321 兵庫県加西市北条町東高室字四ツ池1231-1
TEL (0790)43-9800 FAX (0790)43-9801

加古川白寿苑居宅介護支援センター

〒675-0115 兵庫県加古川市野口町坂井字西ノ大町58-1
TEL (079)430-0495 FAX (079)430-0496

保育園

たんぽぽ保育園

ひまわり保育園

エメラルド保育園

さくら保育園

教育機関

関西総合リハビリテーション専門学校

〒656-2132 兵庫県淡路市志筑新島7-4
TEL (0799)60-3600 FAX (0799)60-3610
言語聴覚学科：40名 作業療法学科：40名
理学療法学科：40名

学校法人 関西看護医療大学

関西看護医療大学 (看護学部看護学科・看護学研究科)

〒656-2131 兵庫県淡路市志筑1456-4
TEL (0799)60-1200 FAX (0799)60-1201

グループ法人

社会福祉法人 のじぎく福祉会

介護老人保健施設 神戸長者町白寿苑

〒653-0866 兵庫県神戸市長田区長者町19-1
TEL (078)646-9890 FAX (078)646-9893

特別養護老人ホーム こすもす園

〒675-0003 兵庫県加古川市神野町神野136-8
TEL (079)438-7770 FAX (079)438-7686

特別養護老人ホーム のじぎくの里

〒671-0123 兵庫県高砂市北浜町西浜773-3
TEL (079)247-9200 FAX (079)247-9201

グループホーム のじぎくの里

TEL (079)247-9206 FAX (079)247-9201

ケアハウス やすらぎ

〒675-0005 兵庫県加古川市神野町石守1632-1
TEL (079)438-5770 FAX (079)438-5760

ケアハウス 津名やすらぎの里

〒656-2156 兵庫県淡路市大町下65-1
TEL (0799)62-7400 FAX (0799)62-7401

ケアハウス すこやか

〒675-0015 兵庫県加古川市野口町坂井59-1
TEL (079)430-0200 FAX (079)430-0201

障害者自立支援施設

自立支援センター むさしの里

〒671-0123 兵庫県高砂市北浜町西浜751-1
TEL (079)247-8080 FAX (079)247-8070

順心会施設図



■ 介護老人保健施設 夢前白寿苑



■ 介護老人保健施設 高砂白寿苑



■ 介護老人保健施設 加古川白寿苑



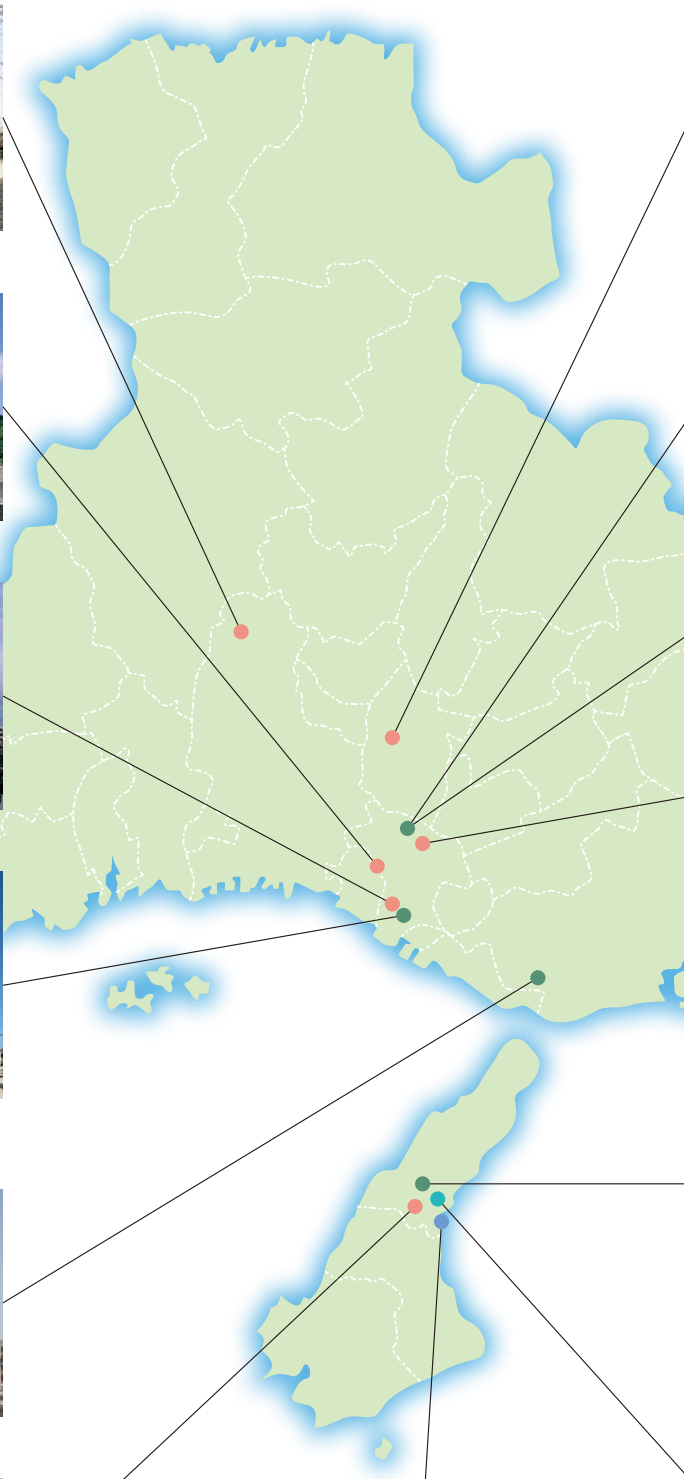
■ 順心病院
■ サイバーナイフセンター



■ 順心神戸病院



■ 介護老人保健施設 淡路白寿苑



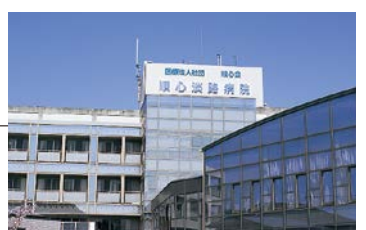
■ 介護老人保健施設 加西白寿苑



■ 順心リハビリテーション病院
■ 加古川脳神経・認知
リハビリテーション研究センター
■ 地域リハビリテーションセンター



■ 介護老人保健施設 白寿苑



■ 順心淡路病院



■ 関西看護医療大学



■ 関西総合リハビリテーション専門学校

■ 社会医療法人社団 順心会 法人本部

〒675-0122 加古川市別府町別府865-1
TEL (079) 430-0270 FAX (079) 430-0271
URL <https://www.junshin.or.jp>