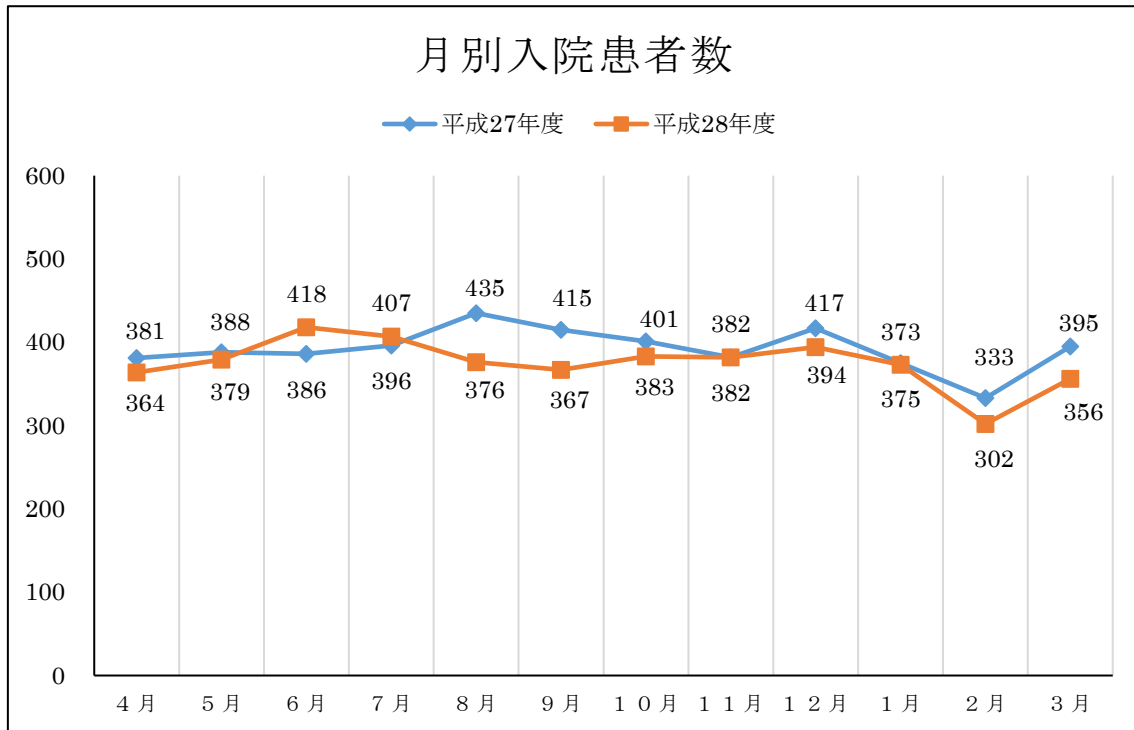
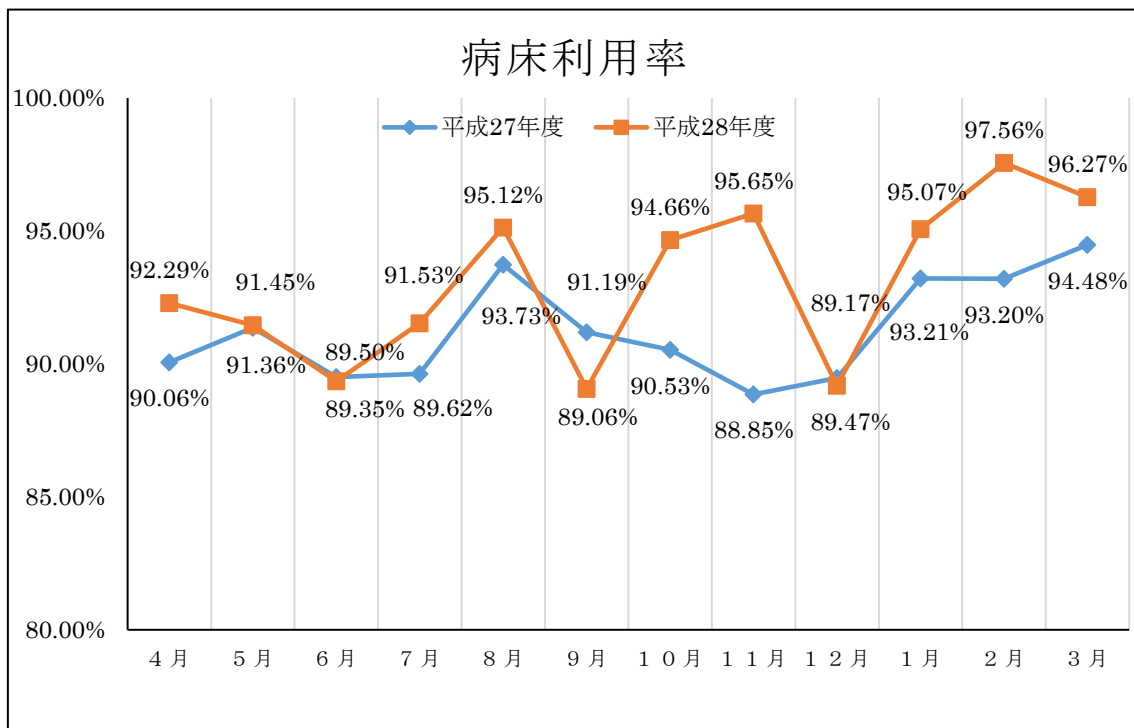


病院全体に関する指標

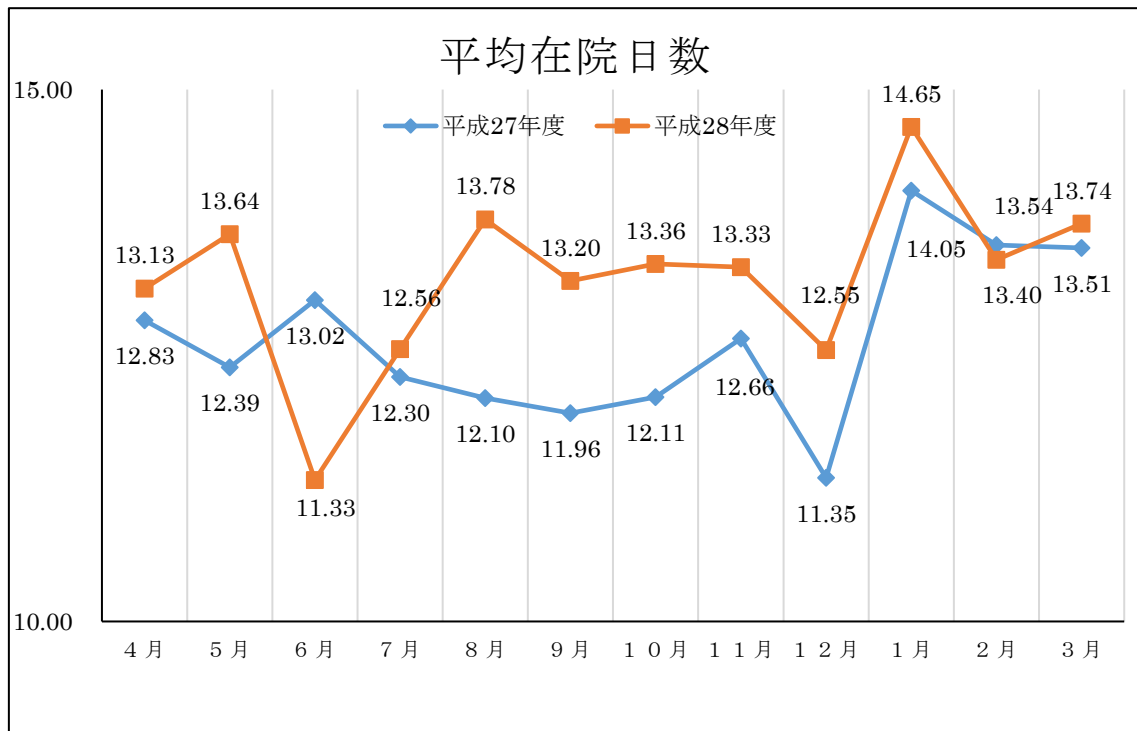
月別入院患者数



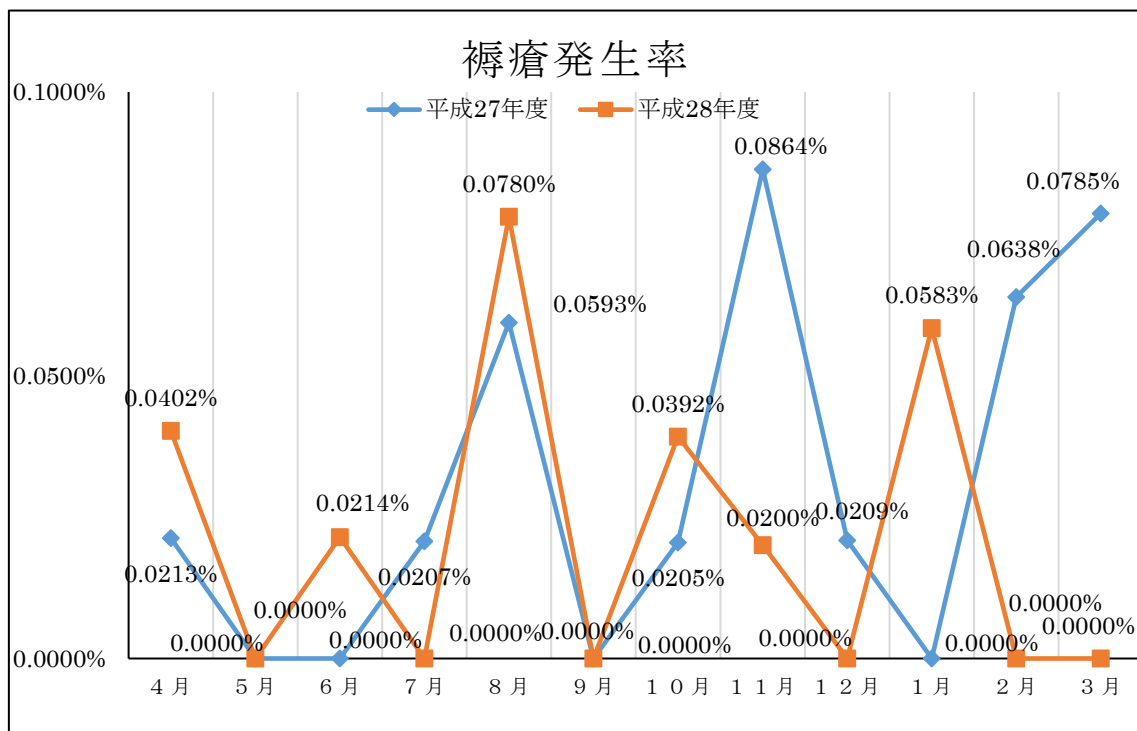
病床利用率



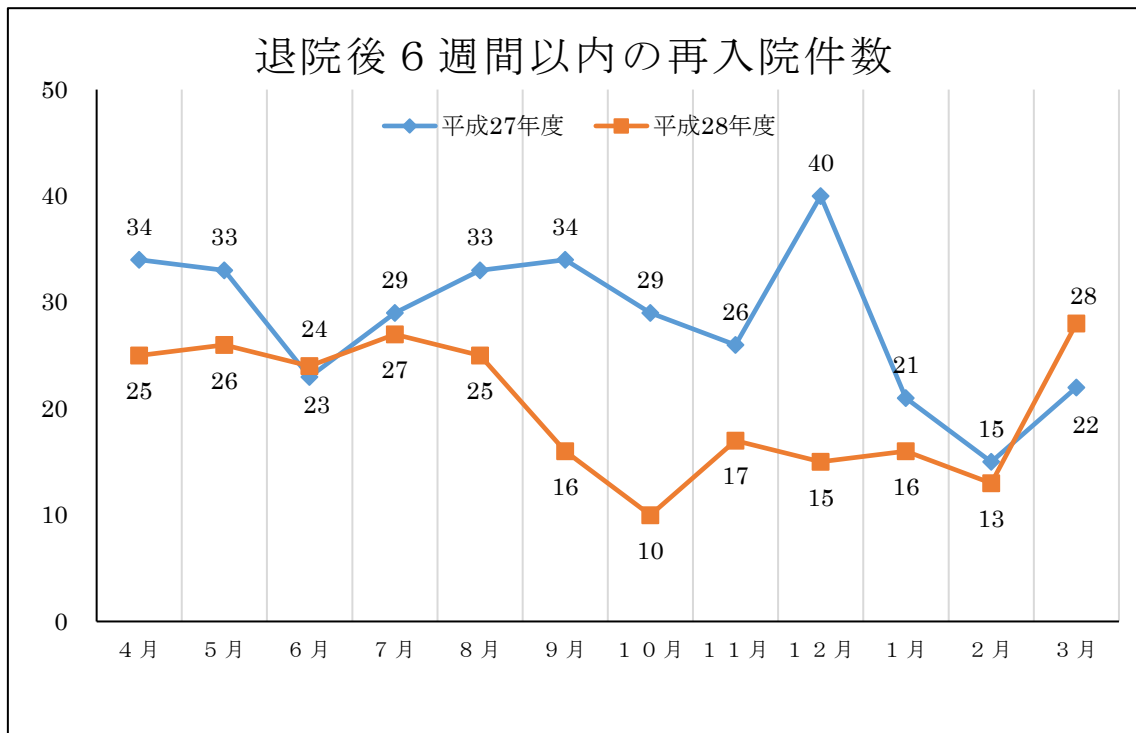
平均在院日数



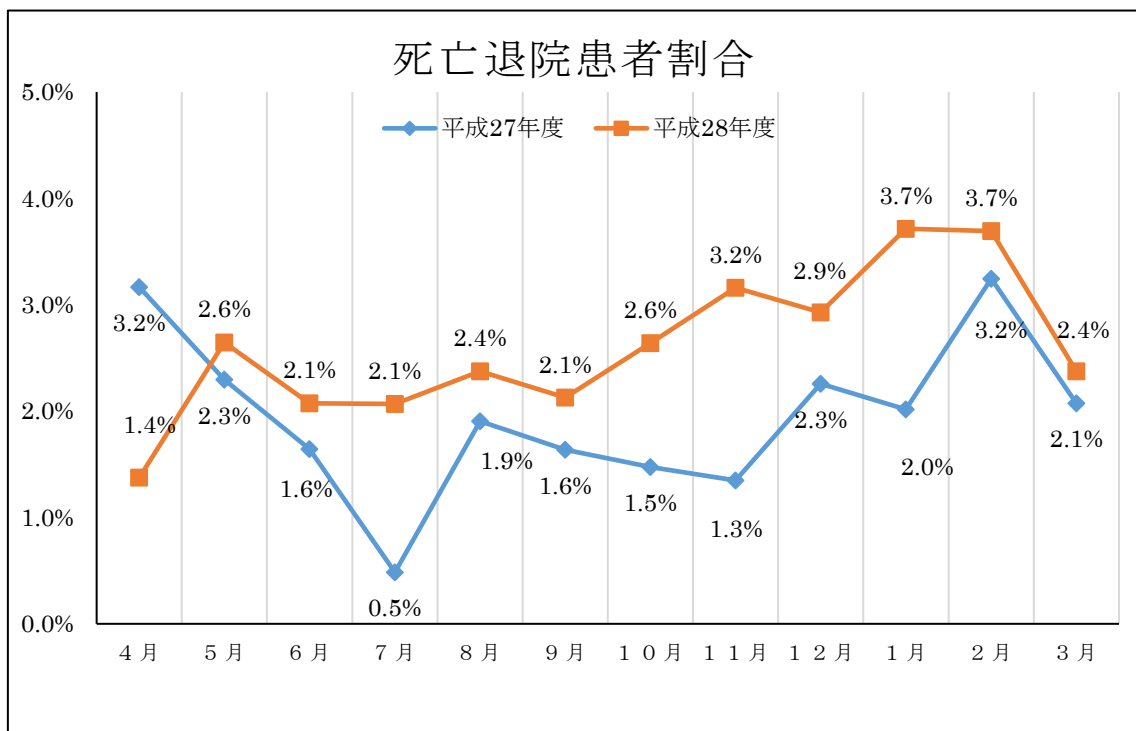
褥瘡発生率



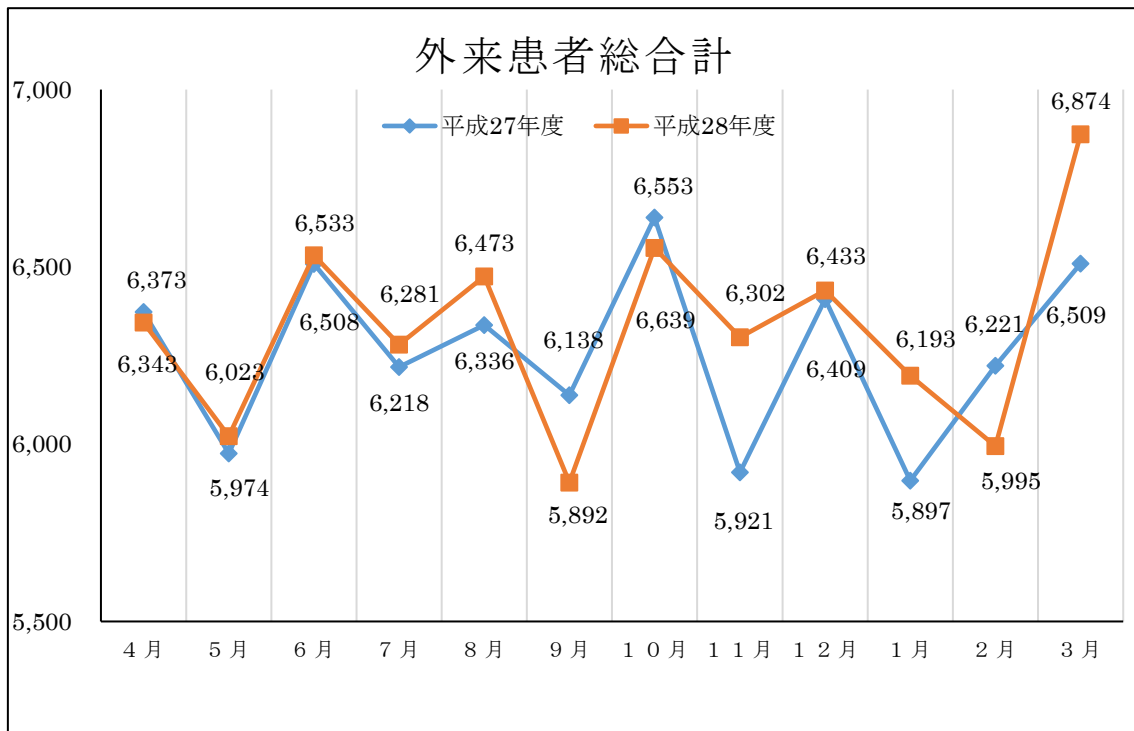
退院後 6 週間以内の再入院件数



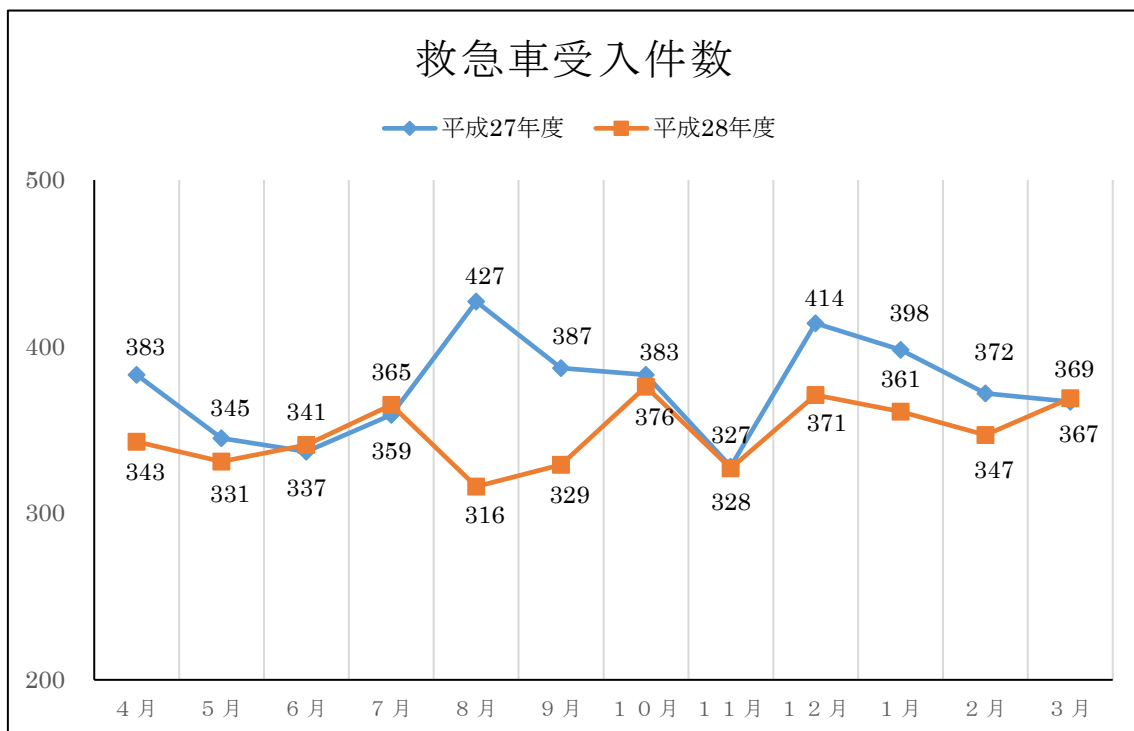
死亡退院患者割合



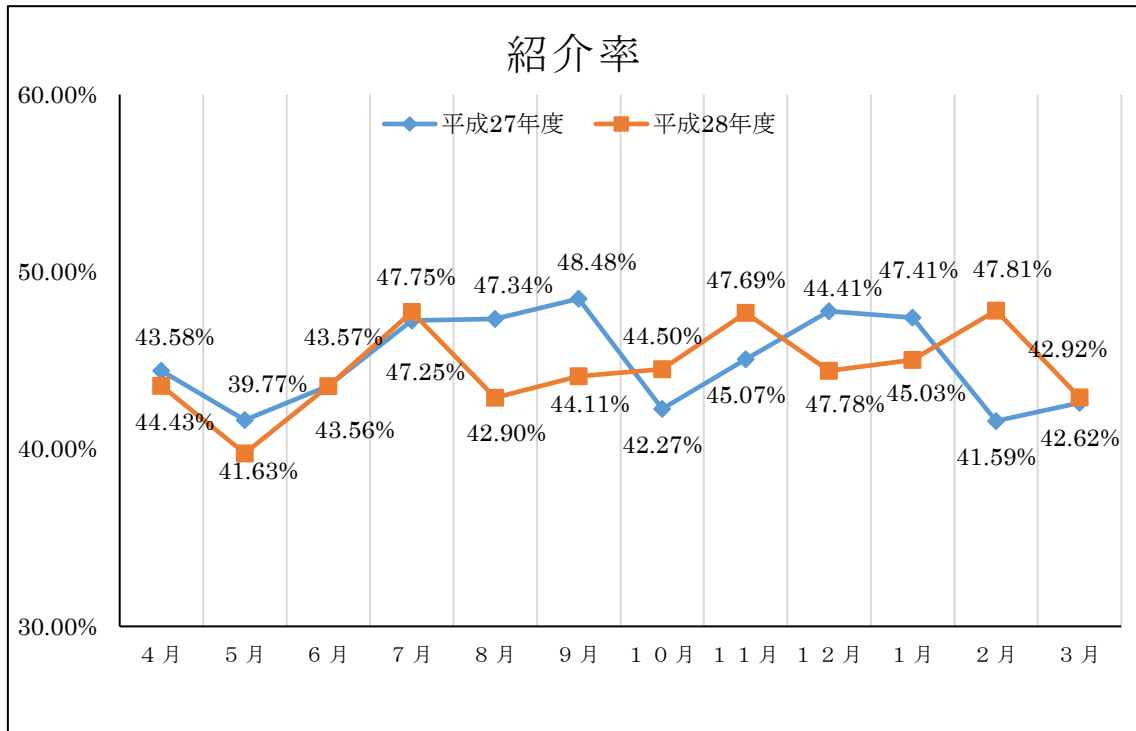
外来患者総合系



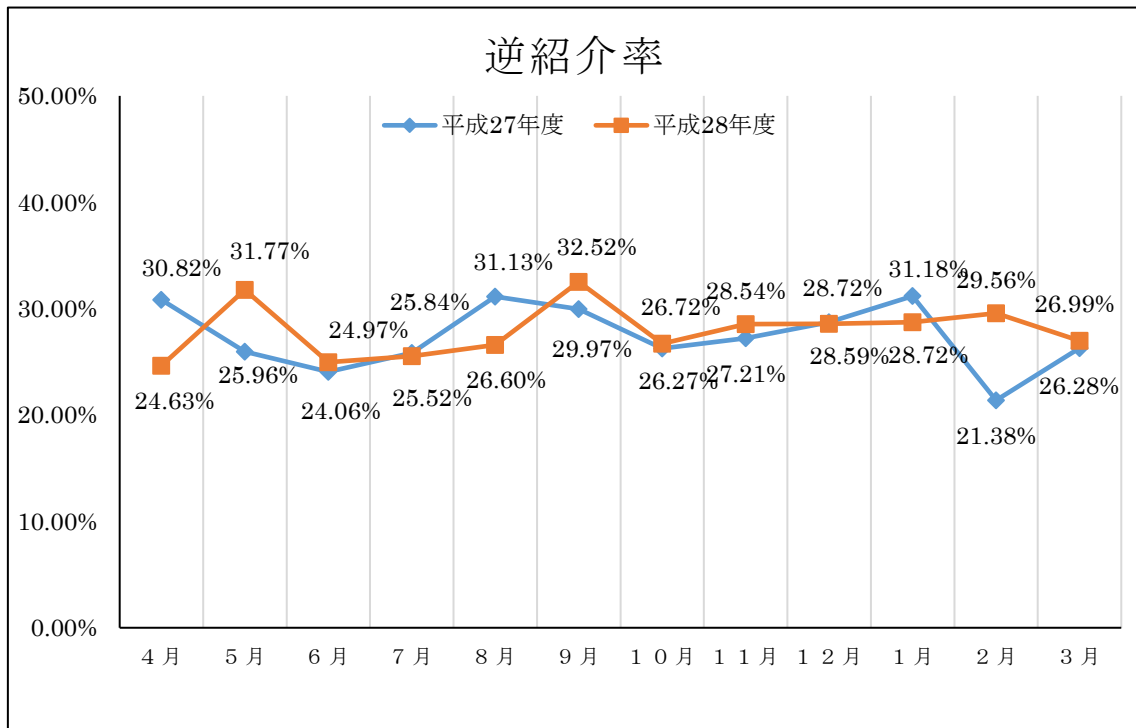
救急車受入件数



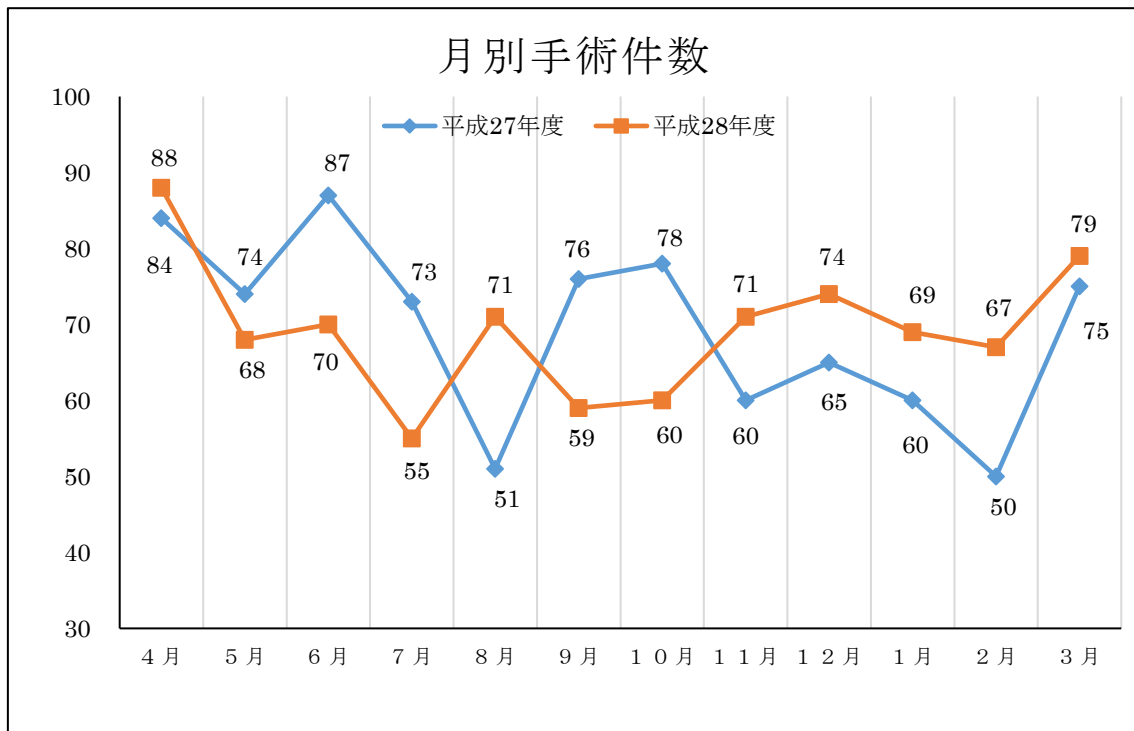
紹介率



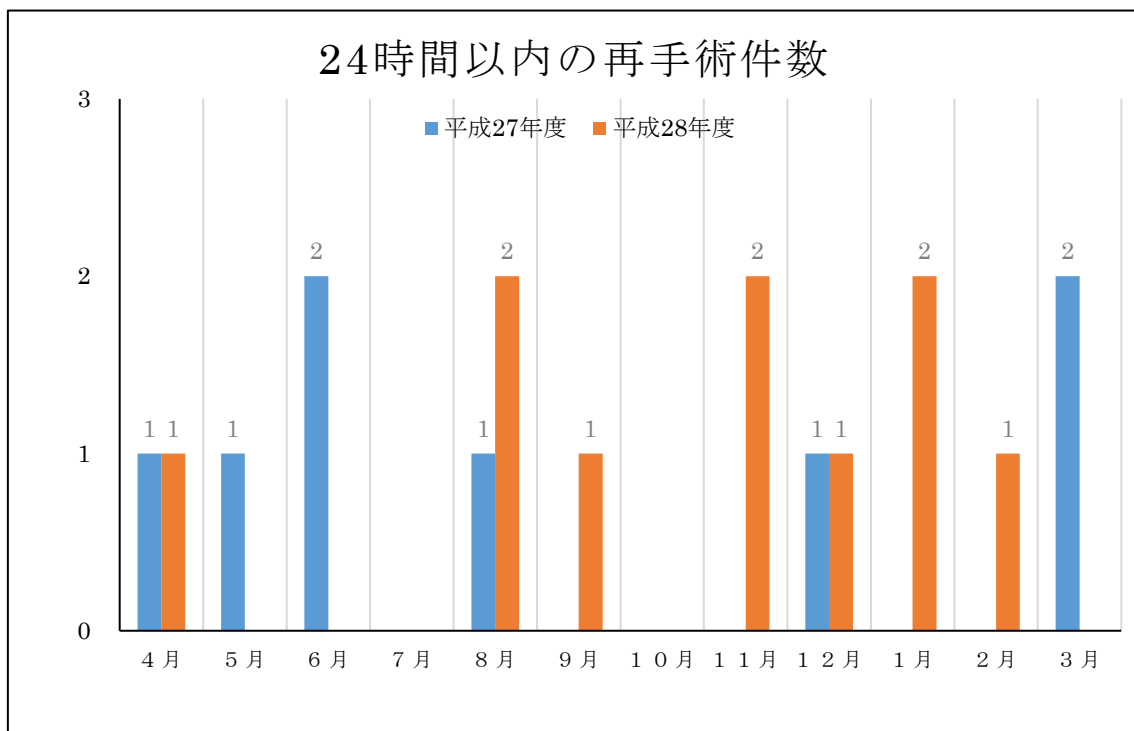
逆紹介率



月別手術件数



24時間以内の再手術件数

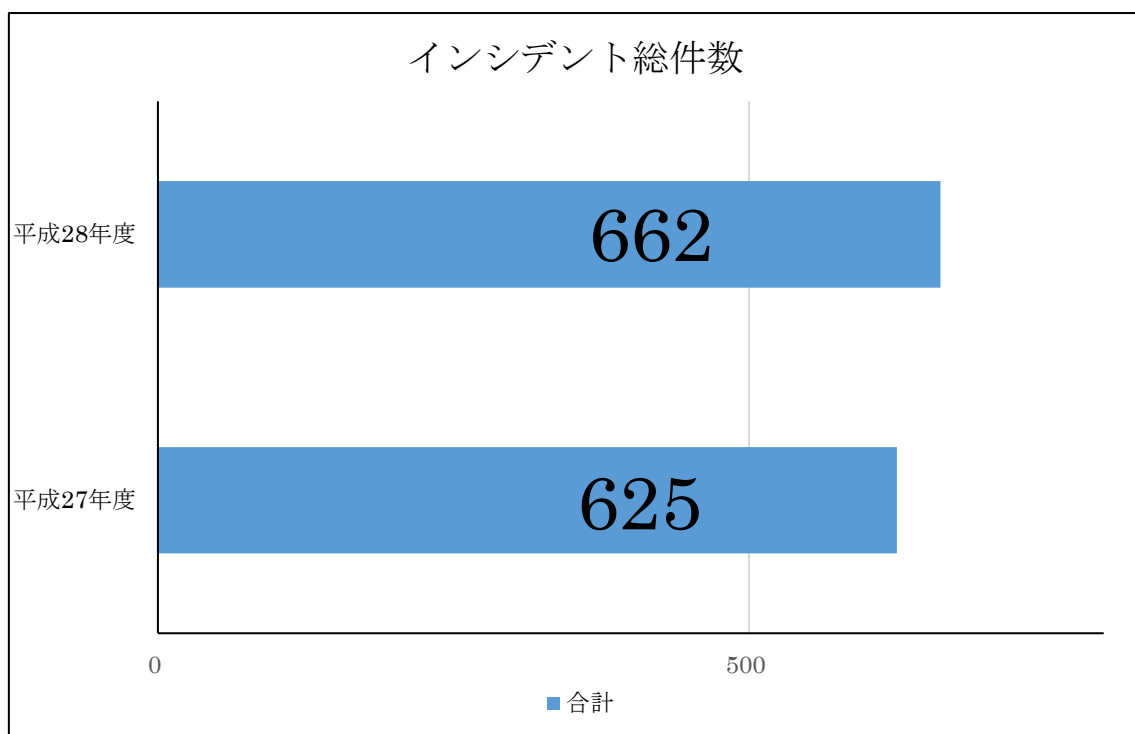


| OP(手技名) | 4月 | 5月 | 6月 | 7月 | 8月 | 9月 | 10月 | 11月 | 12月 | 1月 | 2月 | 3月 | 合計 |
|--------------------------------------|-----|----|----|----|----|----|-----|-----|-----|----|----|-----|-------|
| 中心静脈栄養用埋込型カテーテル設置 (頭頸部) / (開腹) | 0 | 0 | 1 | 0 | 0 | 0 | 0 | 0 | 0 | 0 | 1 | 0 | 2 |
| 肛門周囲膿瘍切開術 | 2 | 1 | 4 | 2 | 3 | 2 | 1 | 1 | 0 | 1 | 1 | 4 | 22 |
| 陥入爪手術 | 0 | 0 | 1 | 0 | 0 | 0 | 0 | 1 | 0 | 0 | 0 | 0 | 2 |
| 体外式脊椎固定術 | 0 | 0 | 0 | 0 | 0 | 0 | 0 | 0 | 1 | 0 | 0 | 0 | 1 |
| 血管塞栓術(腹腔内)(その他) | 3 | 1 | 0 | 0 | 1 | 0 | 0 | 0 | 0 | 0 | 1 | 1 | 7 |
| 異物摘出術(頸部手術)(内視鏡下)(胃内異物) (気管支)(食道) | 0 | 0 | 0 | 0 | 0 | 0 | 0 | 0 | 0 | 0 | 0 | 1 | 1 |
| 経皮的脳血管形成術 | 0 | 6 | 0 | 0 | 0 | 0 | 1 | 0 | 1 | 0 | 0 | 0 | 8 |
| 内視鏡的胃、十二指腸ポリープ・粘膜切除術 | 0 | 0 | 0 | 0 | 0 | 0 | 0 | 0 | 0 | 0 | 1 | 0 | 1 |
| 小腸・結腸内視鏡的止血術 | 0 | 0 | 0 | 1 | 2 | 0 | 0 | 4 | 2 | 0 | 0 | 0 | 9 |
| 髄液シャント抜去術 | 0 | 1 | 0 | 1 | 0 | 0 | 1 | 0 | 0 | 0 | 0 | 0 | 3 |
| 皮膚皮下腫瘍摘出術 | 2 | 4 | 8 | 2 | 5 | 3 | 2 | 5 | 1 | 3 | 4 | 5 | 44 |
| 大腿ヘルニア手術 | 0 | 0 | 0 | 1 | 0 | 0 | 0 | 0 | 0 | 0 | 0 | 0 | 1 |
| 試験開頭術 | 0 | 1 | 1 | 0 | 0 | 0 | 0 | 1 | 2 | 3 | 0 | 0 | 8 |
| 経皮的頸動脈ステント留置術 | 4 | 0 | 0 | 0 | 0 | 1 | 1 | 4 | 1 | 3 | 1 | 1 | 16 |
| 椎弓切除術 | 0 | 0 | 2 | 0 | 0 | 1 | 0 | 1 | 0 | 0 | 1 | 0 | 5 |
| 痔ろう根治術 | 0 | 0 | 2 | 1 | 2 | 1 | 1 | 1 | 1 | 1 | 1 | 2 | 13 |
| 直腸脱手術 | 0 | 0 | 0 | 0 | 0 | 1 | 1 | 0 | 1 | 0 | 0 | 1 | 4 |
| 裂肛根治手術 | 0 | 0 | 0 | 0 | 1 | 0 | 0 | 0 | 0 | 0 | 0 | 0 | 1 |
| ひょう疽手術 | 0 | 2 | 0 | 0 | 0 | 1 | 0 | 0 | 0 | 0 | 0 | 0 | 3 |
| 経皮的脳血栓回収術 | 3 | 0 | 2 | 2 | 1 | 0 | 0 | 0 | 1 | 5 | 0 | 2 | 16 |
| 肛門ポリープ切除術 | 0 | 0 | 1 | 0 | 0 | 0 | 0 | 1 | 0 | 0 | 0 | 0 | 2 |
| 脊髄腫瘍摘出術(髄外) | 0 | 0 | 0 | 0 | 0 | 0 | 1 | 0 | 0 | 0 | 0 | 0 | 1 |
| ヘルニア手術(臍ヘルニア) | 0 | 0 | 0 | 0 | 0 | 0 | 0 | 0 | 0 | 1 | 0 | 0 | 1 |
| 総数 | 115 | 88 | 83 | 65 | 84 | 72 | 80 | 91 | 108 | 94 | 87 | 101 | 1,068 |

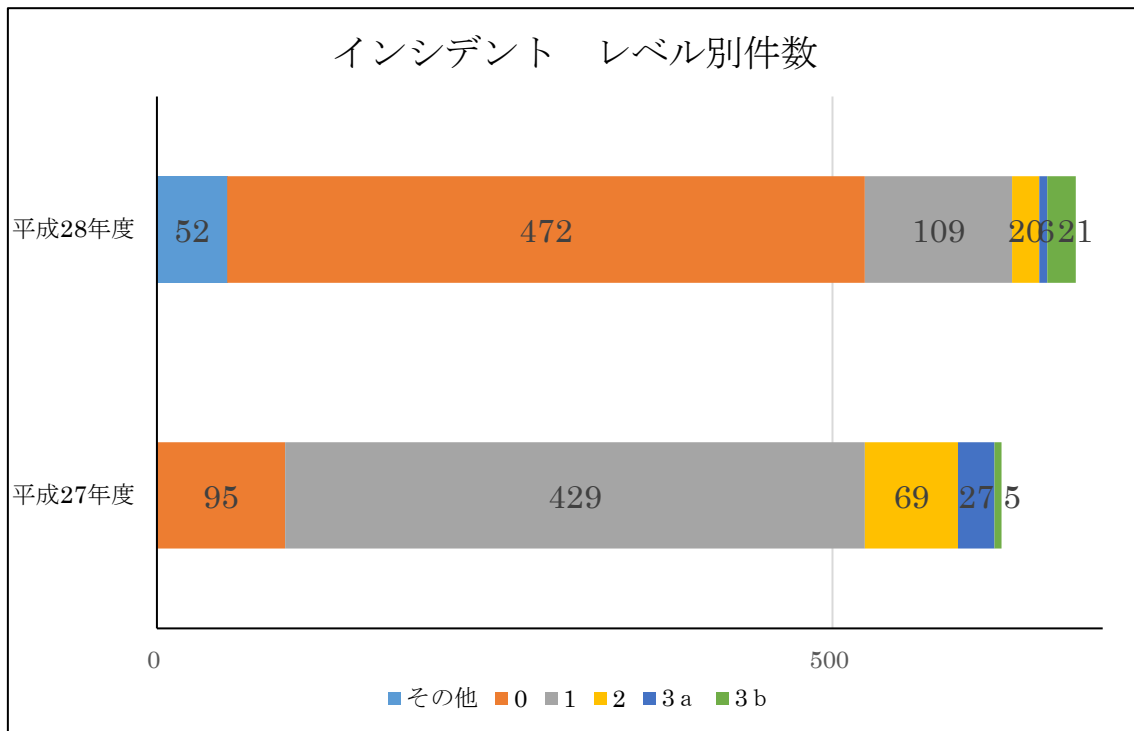
各種検査件数(平成 28 年 4 月～平成 29 年 3 月合計)

| 平成 28 年度 | 4 月 | 5 月 | 6 月 | 7 月 | 8 月 | 9 月 | 10 月 | 11 月 | 12 月 | 1 月 | 2 月 | 3 月 | 合計件数 |
|----------|-------|-------|-------|-------|-------|-------|-------|-------|-------|-------|------|------|--------|
| MRI | 1,400 | 1,286 | 1,545 | 1,499 | 1,449 | 1,396 | 1,406 | 1,430 | 1,402 | 1,435 | 1316 | 1498 | 17,062 |
| CT | 2,174 | 2,149 | 2,197 | 2,106 | 1,945 | 1,930 | 2,165 | 2,107 | 2,214 | 2,135 | 2199 | 2498 | 25,819 |
| アンギオ | 20 | 18 | 18 | 19 | 12 | 9 | 12 | 23 | 16 | 17 | 10 | 16 | 190 |
| 頸動脈エコー | 251 | 228 | 259 | 258 | 274 | 240 | 232 | 253 | 219 | 226 | 219 | 214 | 2,873 |
| 身幹部エコー | 25 | 31 | 28 | 25 | 33 | 27 | 36 | 14 | 29 | 23 | 24 | 25 | 320 |
| 心エコー | 117 | 98 | 101 | 94 | 112 | 103 | 111 | 127 | 119 | 123 | 110 | 93 | 1,308 |
| 肺機能 | 18 | 16 | 12 | 16 | 18 | 12 | 14 | 22 | 18 | 22 | 26 | 26 | 220 |
| 脳波 | 25 | 36 | 41 | 45 | 60 | 35 | 41 | 51 | 58 | 42 | 27 | 36 | 497 |
| 血圧脈波 | 15 | 16 | 16 | 15 | 10 | 16 | 14 | 7 | 9 | 14 | 9 | 15 | 156 |
| 心電図 | 546 | 521 | 616 | 594 | 559 | 531 | 576 | 536 | 542 | 550 | 474 | 498 | 6,543 |
| GF | 68 | 63 | 59 | 55 | 61 | 48 | 75 | 84 | 74 | 72 | 62 | 69 | 790 |
| CF | 23 | 26 | 34 | 29 | 34 | 37 | 42 | 45 | 56 | 34 | 27 | 35 | 422 |
| BF | 1 | 2 | 1 | 1 | 3 | 2 | 1 | 0 | 1 | 0 | 2 | 0 | 14 |
| 胃瘻造設 | 0 | 1 | 0 | 0 | 0 | 0 | 1 | 0 | 1 | 1 | 0 | 0 | 4 |
| 胃瘻交換 | 2 | 3 | 2 | 1 | 6 | 2 | 1 | 5 | 2 | 3 | 2 | 1 | 30 |
| 止血術 | 3 | 2 | 3 | 0 | 2 | 0 | 7 | 4 | 22 | 2 | 0 | 0 | 45 |

インシデント総件数



インシデント、アクシデント件数



インフルエンザ防接種の職員接種率

