

JUN  
SHIN

特定医療法人社団

順心会

# 病院年報2014

平成26年1月1日~平成26年12月31日



医療法人社団 順心会

順心病院

# 順心病院の理念

「地域医療のために全力をつくす」

## 病院の基本方針

- 1 安心と信頼の医療
- 2 救急医療と地域連携の充実
- 3 明るく元気な職場

## 患者様の権利

- 1 個人の尊厳
- 2 平等な医療を受ける権利
- 3 セカンドピニオンを受ける権利
- 4 知る権利
- 5 自己決定権
- 6 プライバシーの権利

## 患者様の義務

- 1 マナーや規則を守る責務
- 2 自身の情報提供の責務

# 巻頭言

“おかげさま”の気持ちを忘れずに

順心病院 院長 潤井誠司郎

2012年10月に新病院に移転し、2013年はそのすばらしいハード（施設・機器）をいかに有効・有益に使いこなせるか、実質スタートの1年間でした。

救急患者受け入れもスムーズな導線となり、加古川地区の脳外科関連患者の80%超を受け入れました。手術室3室同時並列稼働も稀ではありませんでした。常勤血管内治療専門医も得、最新の脳血管撮影装置の威力も得て血管内治療も時を逸することなく実施され、症例数は飛躍的に伸びました。

2台稼働のMRI装置のおかげは当日実施症例数が著増したにとどまらず、分析し得たデータの発表は学会で高い評価を得ました。電子カルテは、日常診療における有用性のみならず、週2回の入院症例全例カンファレンス、さらには救急隊との症例検討会においても迅速に多くの情報を持つての討論が可能となりました。外来待合スペースも広くなり、立ったままでお待ちいただくかなければならない状況はずいぶん改善されました。手狭な駐車場は患者さんに多大な不便を強いていますが、幸い2014年4月には隣接地に十二分な駐車場が開場されますのでこの問題もまもなく解決されます。広い食堂では、ゆったりした昼食の時間を過ごせるだけでなく、病院スタッフ間の横の絆を深めるべく折にふれてパーティーも開かれました。

医師不足の昨今にありながら、救急専門医2名をあらたに迎えられたことも非常に大きな変革でした。順心病院は脳卒中センターを中心に、消化器センターも兼ね備えた特徴ある急性期病院ですが、24時間365日断らない緊急受け入れを可能とするために救急専門医は大きな力を発揮してくれています。

このように急速に確実に成長している順心病院の現況ではありますが、そのような時にこそ大きな落とし穴が口を開けているのも世の常です。患者さんはじめ各方面から手厳しいながらもくごもつともなご意見も少なからず頂戴いたします。本当の意味で成熟した病院作りをめざし、我々スタッフ一人一人が“おかげさま”の気持ちを忘れずに日々謙虚に診療に取り組む姿勢を心から願います。

# 目次

## I. 病院概要

1. 法人名
2. 病院名
3. 所在地
4. 開設年月日
5. 新築移転日
6. 理事長
7. 院長
8. 許可病床数
9. 診療科目
10. 主な施設基準
11. 組織
12. 各階配置図
13. 主要医療機械

## II. 病院沿革

## III. 業務実績

1. 外来患者数
2. 一日平均外来患者数
3. 紹介率 (%)
4. 退院患者数
5. 延入院患者数
6. 新入院患者数
7. 一日平均入院患者数
8. 病床稼働率 (%)
9. 平均在院日数 (届出用)
10. 手術件数 (総数)
11. 救急車搬入数・入院数
12. 入院患者 年齢層別
13. 入院患者 診療圏別
14. 入院時レベル
15. 退院時転帰
16. 退院先
17. 入院 疾患頻度
18. 手術件数 (主な手術と件数)
19. 救急搬送からの入院
20. 薬剤課 業務実績
21. 放射線課 業務実績
22. 検査課 業務実績
23. 栄養課 業務実績
24. リハビリテーション課 業務実績

## IV. 委員会実績

1. 各種委員会
2. 健康教室

## V. 教育実績

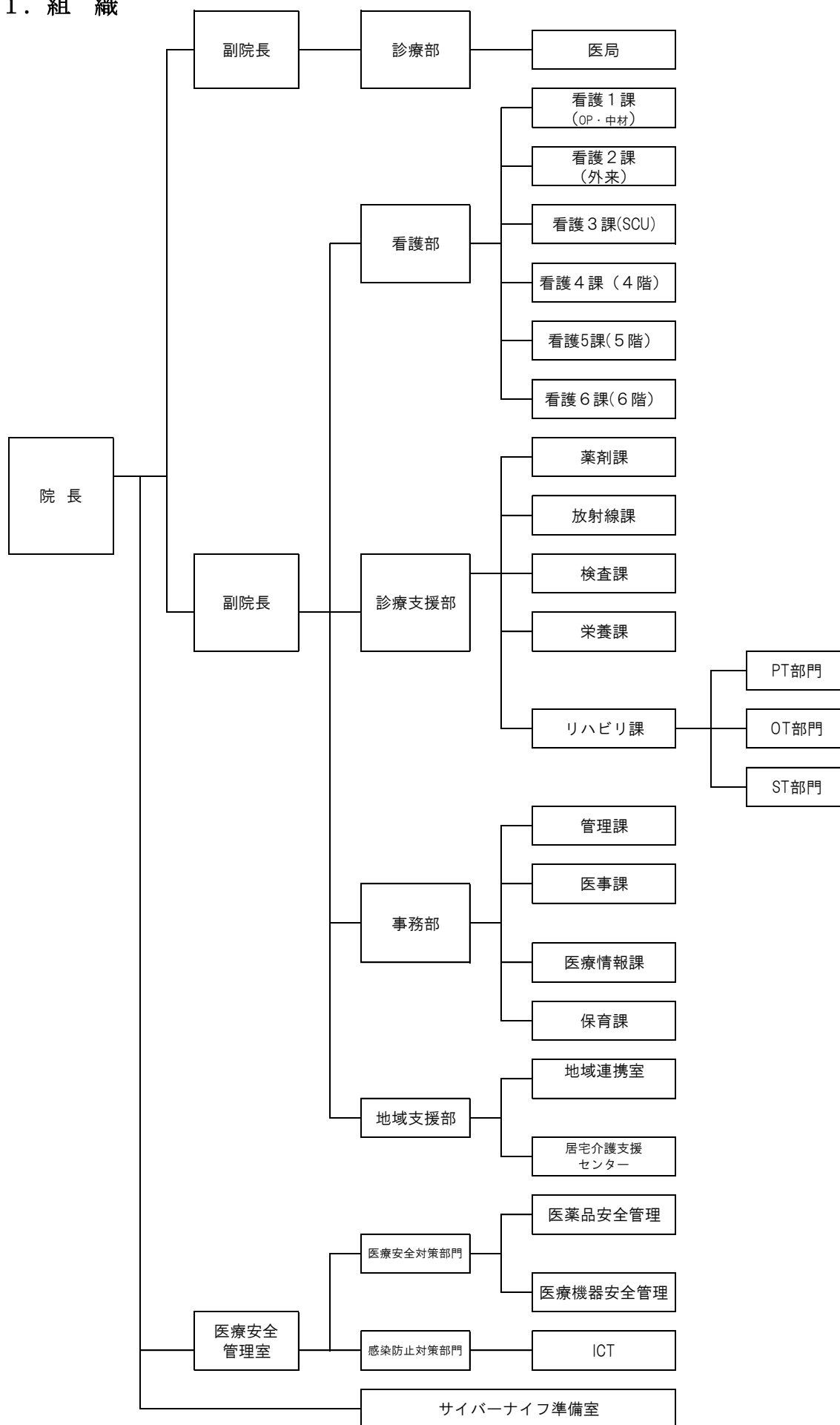
# I. 病院概要

1. 法人名 医療法人順心会
2. 病院名 順心病院
3. 所在地 兵庫県加古川市別府町別府865 番1
4. 開設年月日 昭和 58 年 12 月 1 日
5. 新築移転日 平成 24 年 10 月 1 日
6. 理事長 栗原 英治
7. 院長 潤井 誠司郎
8. 許可病床数 174 床
9. 診療科目 内科、循環器科、外科、整形外科、脳神経外科、耳鼻咽喉科、  
リハビリテーション科、放射線科、消化器内科、消化器外科

## 10. 主な施設基準

- ・一般病棟入院基本料 10：1
- ・看護必要度加算 2
- ・救急医療管理加算
- ・診療録管理体制加算
- ・医師事務作業補助体制加算（75対1）
- ・急性期看護補助体制加算25 対 1 看護補助者 5 割以上及び夜間急性期看護補助体制加算50対1
- ・医療安全対策加算 2
- ・夜間休日救急搬送医学管理料
- ・退院調整加算
- ・データ提出加算
- ・脳卒中ケアユニット入院医学管理料
- ・院内トリアージ実施料
- ・地域連携診療計画管理料、地域連携診療計画退院時指導料（Ⅰ）及び（Ⅱ）
- ・薬剤管理指導料
- ・検体検査管理加算（Ⅱ）
- ・神経学的検査
- ・CT 撮影及びMRI 撮影
- ・外来化学療法加算 2
- ・無菌製剤処理料
- ・脳血管疾患等リハビリテーション料（Ⅰ）
- ・運動器リハビリテーション料（Ⅰ）
- ・救急搬送患者地域連携紹介加算
- ・救急搬送患者地域連携受入加算
- ・病棟薬剤業務実施加算
- ・感染防止対策加算 1
- ・療養環境加算
- ・医科点数表第 2 章第 10 部手術の通則 5 及び 6（歯科点数表第 2 章第 9 部の通則 4 を含む。）に掲げる手術
- ・入院時食事療養（Ⅰ）・入院時生活療養（Ⅰ）

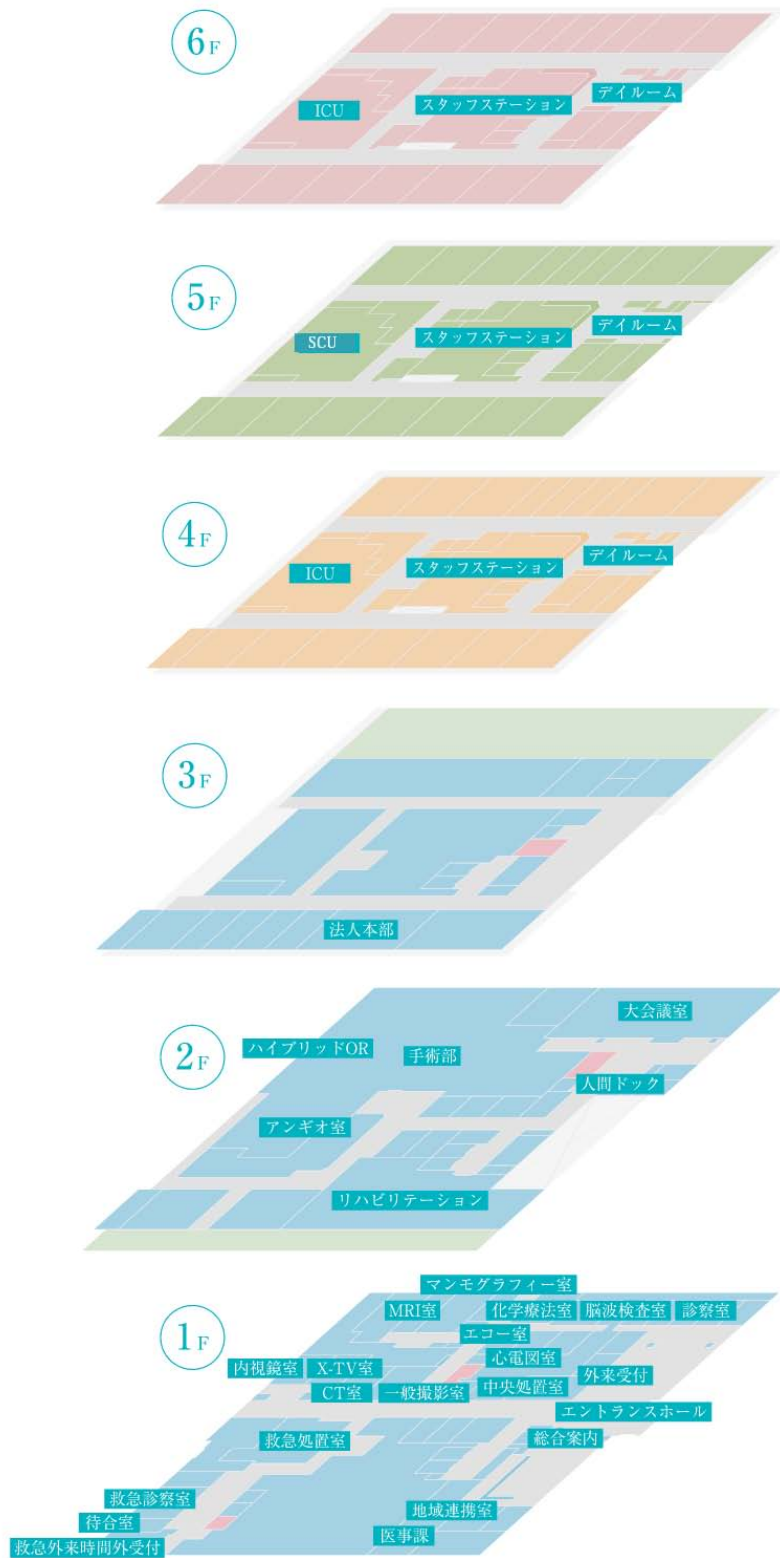
# 1 1. 組織



## 1 2. 各階配置図

### フロアガイド

4F ~ 6F 入院病棟 病室



## 1 3. 主要医療機械

### 64 列マルチスライスCT

数秒のうちに人体の多数の断層画像データが得られ、動いている臓器でも鮮明な断層画像が撮れます。心臓の精査も可能になります。



### 3T MRI

細かい脳血管まで描出され、脳動脈瘤がより鮮明に描出されます。また、小さな梗塞巣がより明瞭に描出されます。



### 超音波エコー

#### [心臓エコー検査実施]

美しく、リアルタイムに、そして正確な画像。4D心エコーをルーチン検査にするために開発された超性能スペックの機器です。



### 内視鏡システム

#### [消化器センター]

新機種の内視鏡システムを導入。より安全安楽な内視鏡検査が行えます。



### 血管造影室

#### [血管内治療の実施]

より迅速に鮮明な画像が撮れる最新装置を導入しています。血管を中から塞ぐ「塞栓術」と狭い血管を広げたりつまりをとる「血行再建術」を行うことができます。



### ハイブリッド手術室

ハイブリッド手術室とは、手術台と心・脳血管X線撮影装置を組み合わせた手術室のことで、手術室と心・脳血管カテーテル室、それぞれ別の場所に設置されていた機器を組み合わせることにより、X線撮影し、直ちに高画質な3次元画像を作成、観察しながら、その場で迅速かつ安全な手術を行うことができます。



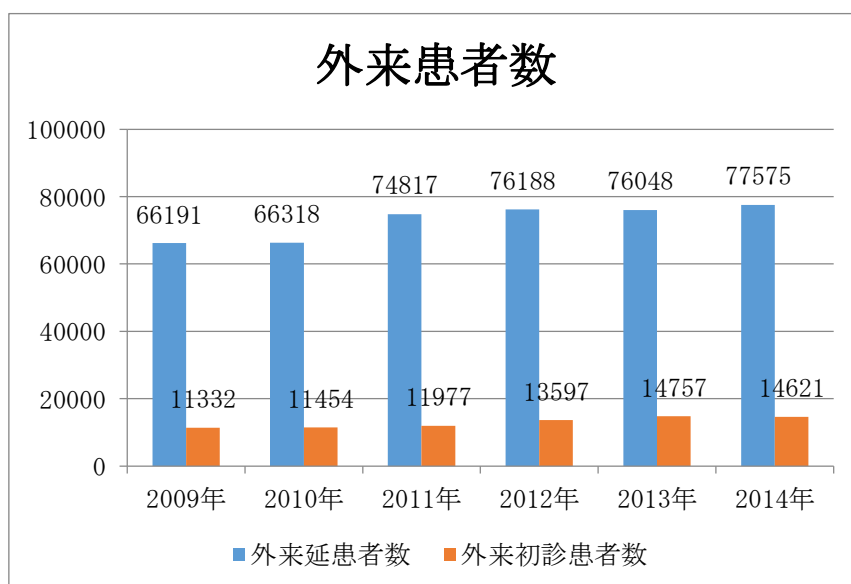


## Ⅱ. 病院沿革

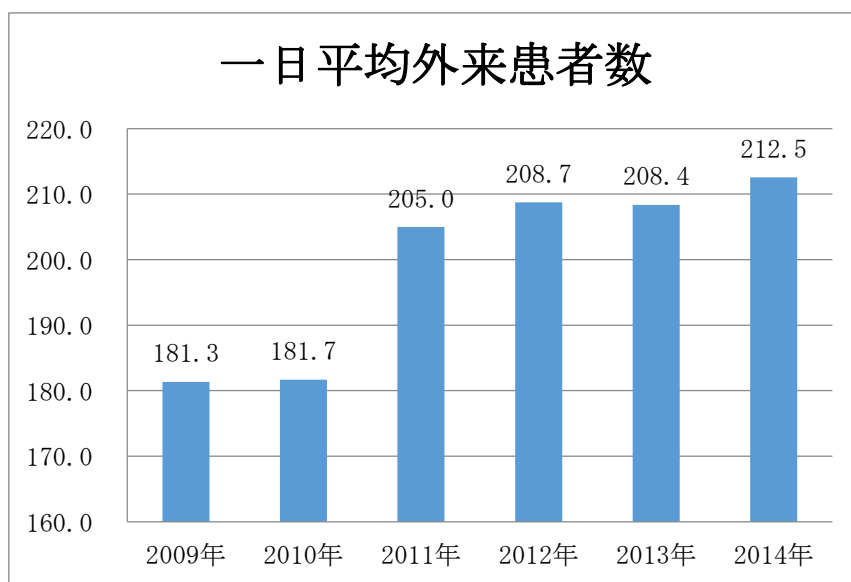
昭和 56 年 6 月 15 日	兵庫県加古川市平岡町一色115 番地に順心医院を開院
昭和 56 年 12 月 1 日	順心医院を順心病院（一般病床60 床）に名称変更
昭和 58 年 11 月 18 日	医療法人順心会を設立
昭和 58 年 12 月 19 日	一般病床80 床に増床
昭和 59 年 7 月 18 日	一般病床92 床に増床
昭和 60 年 8 月 5 日	一般病床104 床に増床
昭和 61 年 8 月 4 日	一般病床112 床に増床
昭和 62 年 12 月 10 日	医療法人社団順心会に組織変更
昭和 63 年 3 月 9 日	特定医療法人として承認される
平成 5 年 1 月 1 日	基準看護（その他）取得
平成 5 年 8 月 1 日	基準看護（特Ⅱ類）取得
平成 8 年 11 月 1 日	佐埜院長就任
平成 8 年 10 月 1 日	新看護（3 対1）取得
平成 9 年 1 月 4 日	東側5階建増改築工事着工（10 年1 月竣工）
平成 9 年 10 月 1 日	東側5階建増改築竣工
平成 9 年 1 月 1 日	理学療法への導入
平成 9 年 11 月 15 日	言語療法への導入
平成 10 年 4 月 21 日	一般病床162 床に増床
平成 11 年 4 月 1 日	機関紙「順心会ニュース」創刊号発行
平成 13 年 4 月 1 日	救急病院としての指定認可
平成 13 年 8 月 31 日	佐埜院長退職
平成 13 年 9 月 1 日	栗原院長就任
平成 14 年 9 月 30 日	日本医療機能評価機構Ver3 認定基準取得（一般病院種別A）
平成 15 年 1 月 1 日	日本外科学会外科専門医制度関連施設証取得
平成 15 年 3 月 18 日	ISOQ9001 認証
平成 17 年 2 月 11 日	日本脳卒中学会専門医認定研修教育病院認定取得
平成 17 年 7 月 1 日	栗原理事長就任（順心病院病院長兼任）
平成 17 年 7 月 8 日	日本脳神経外科学会専門医指定訓練場所認定
平成 18 年 4 月 1 日	一般病棟入院基本料（13 対1）取得 地域医療連携室の創設
平成 18 年 10 月 1 日	機関紙「順心病院だより」（きずな）創刊号発行
平成 19 年 9 月 30 日	日本医療機能評価機構Ver5 認定基準取得
平成 21 年 7 月 1 日	DPC 算定開始
平成 22 年 1 月 1 日	一般病棟入院基本料（10 対1）取得
平成 23 年 6 月 2 日	新病院建築工事着工
平成 23 年 11 月 1 日	地域連携診療計画管理料取得
平成 24 年 4 月 1 日	潤井院長就任
平成 24 年 8 月 16 日	日本医療機能評価機構ver6 認定基準取得
平成 24 年 10 月 1 日	新病院開院174 床に増床

# Ⅲ. 業務実績

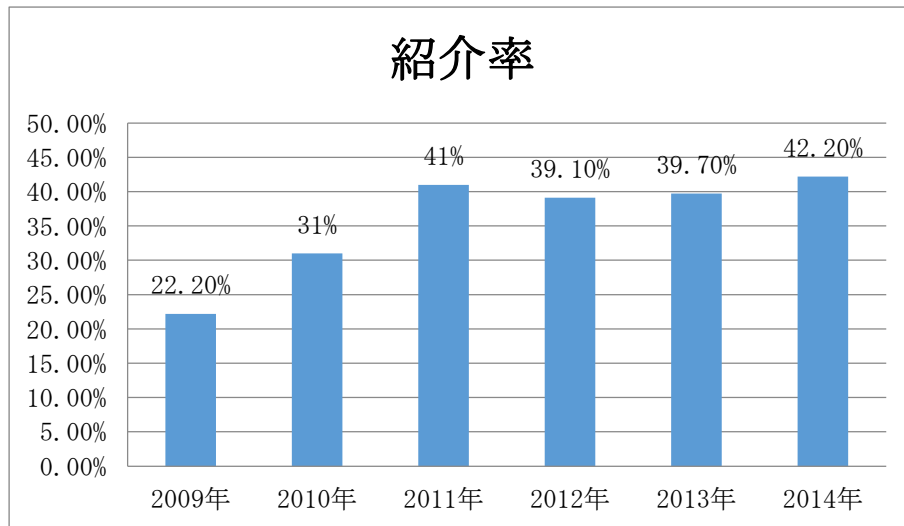
## 1. 外来患者数



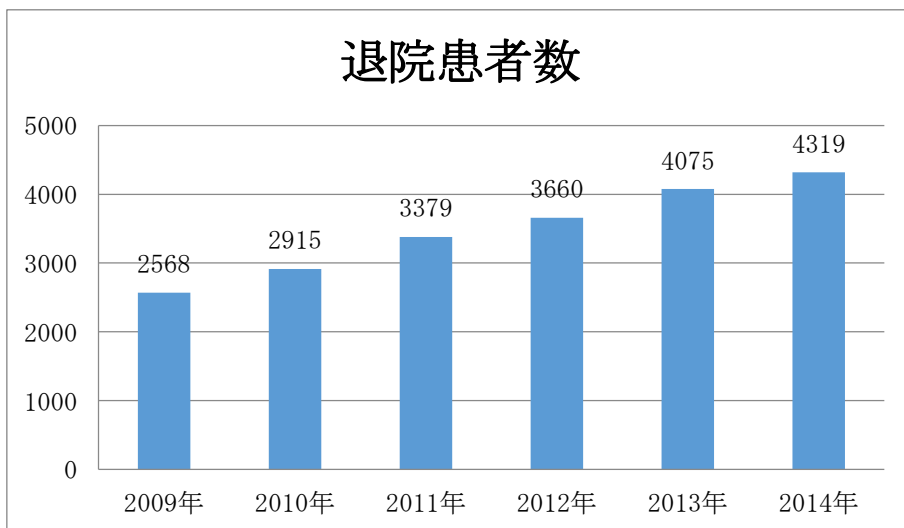
## 2. 一日平均外来患者数



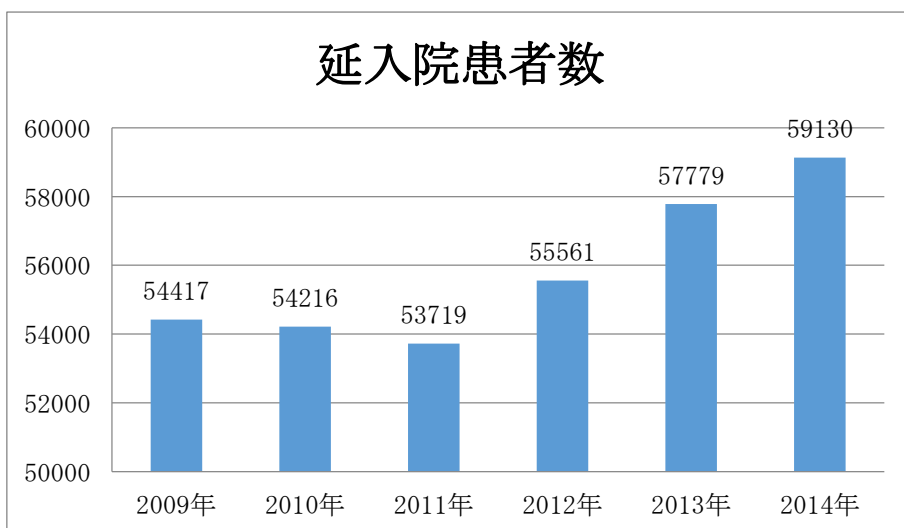
### 3. 紹介率 (%)



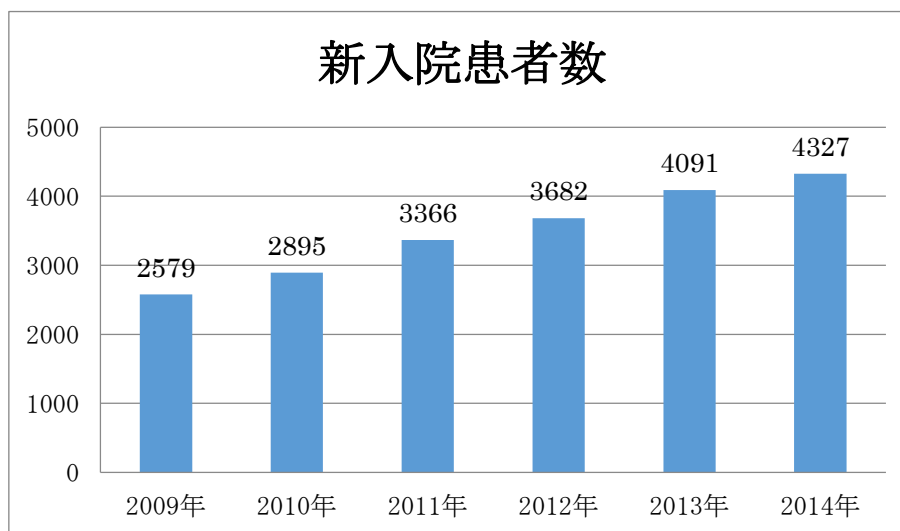
### 4. 退院患者数



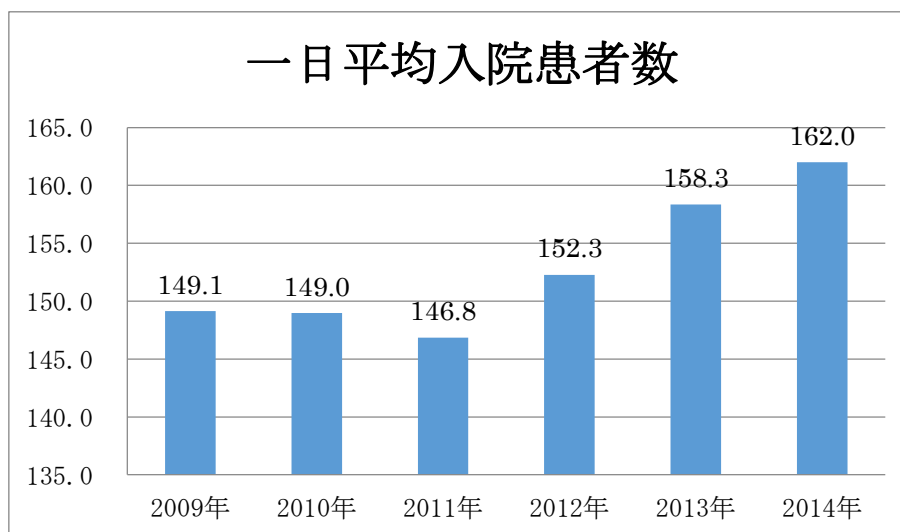
### 5. 延入院患者数



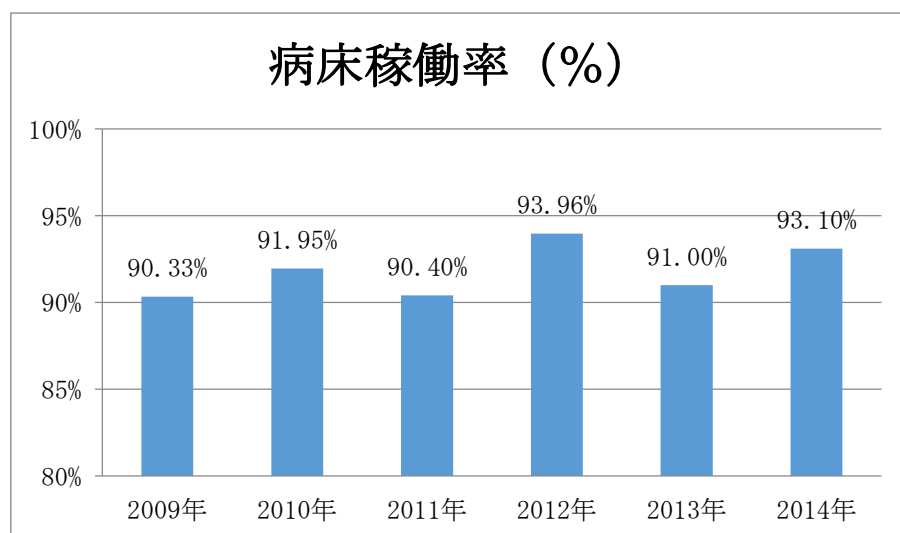
## 6. 新入院患者数



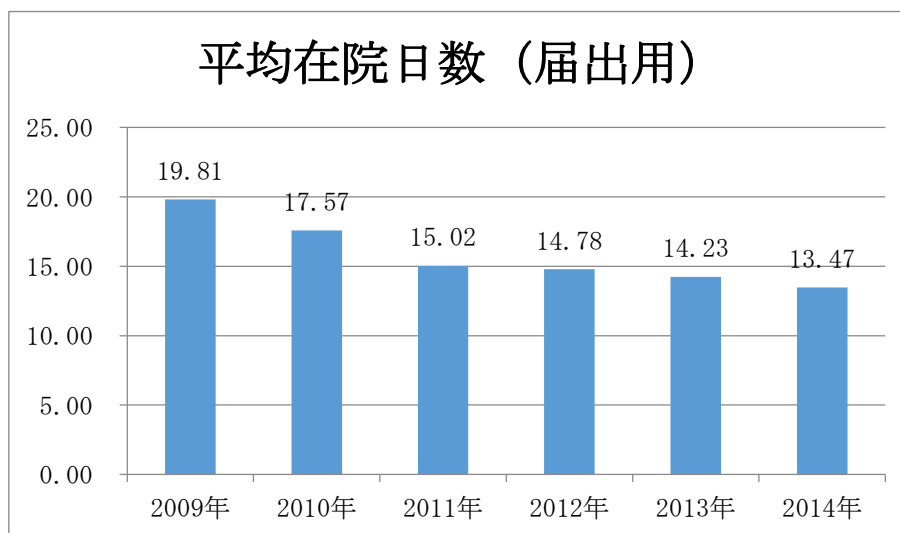
## 7. 一日平均入院患者数



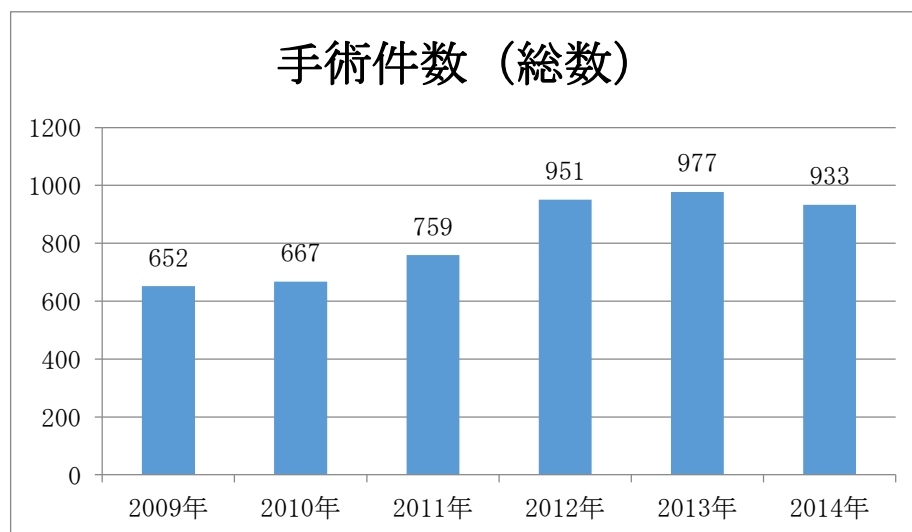
## 8. 病床稼働率 (%)



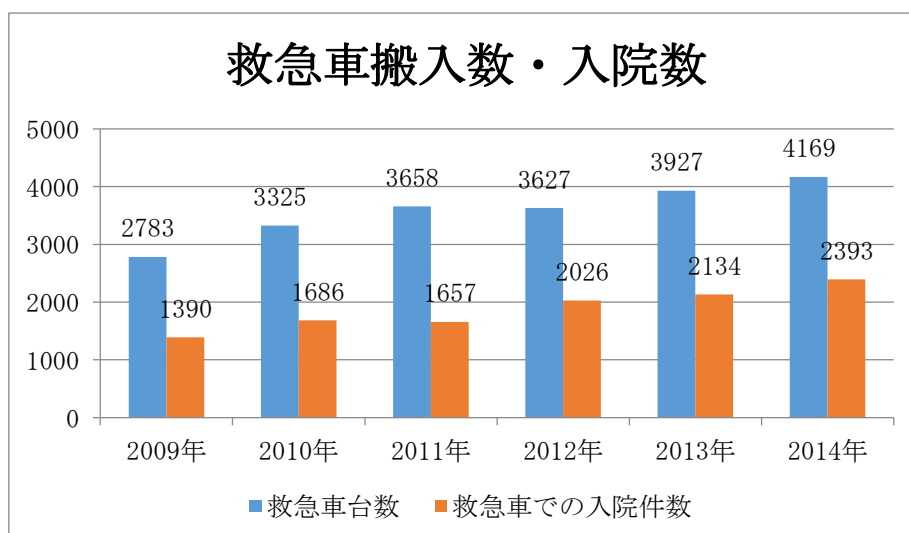
## 9. 平均在院日数（届出用）



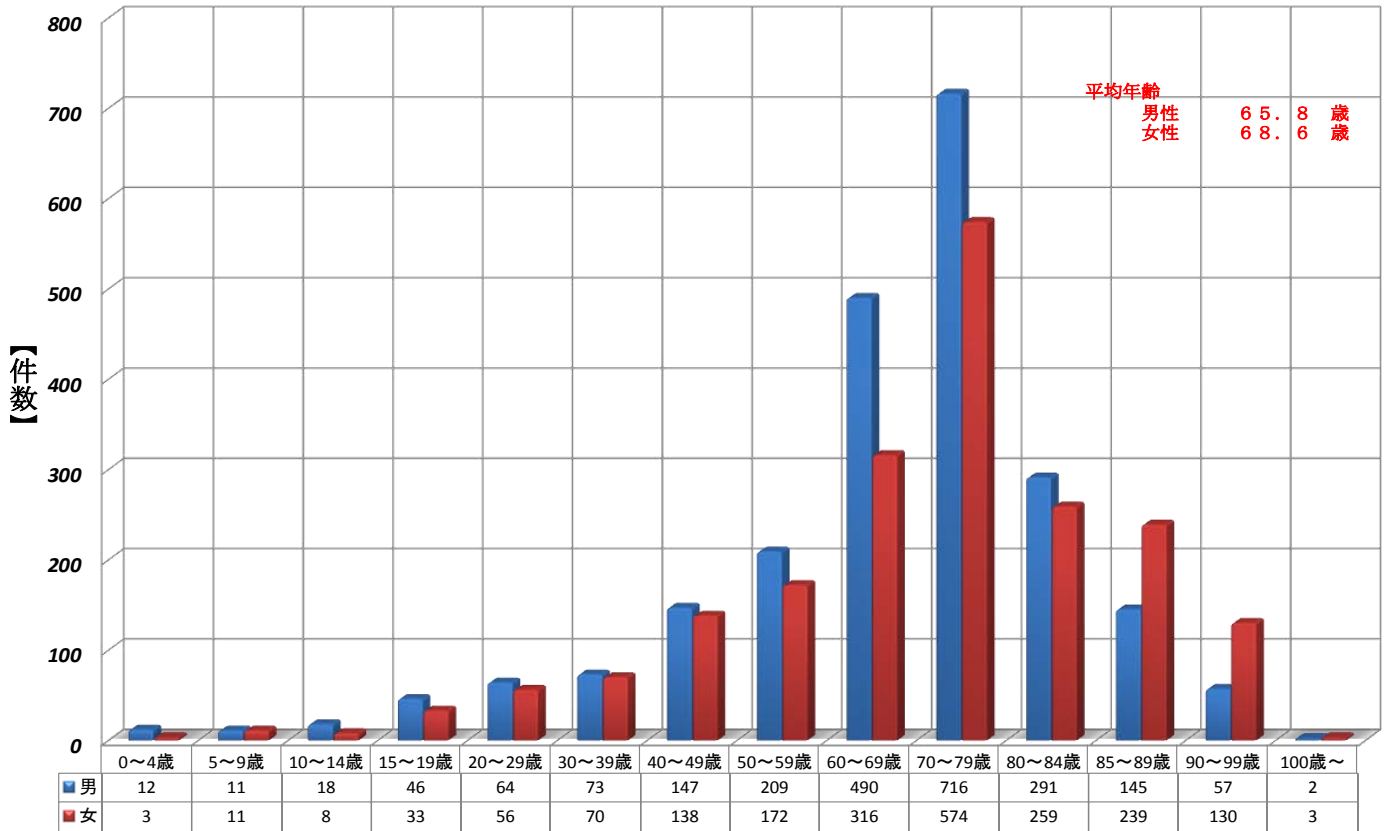
## 10. 手術件数（総数）



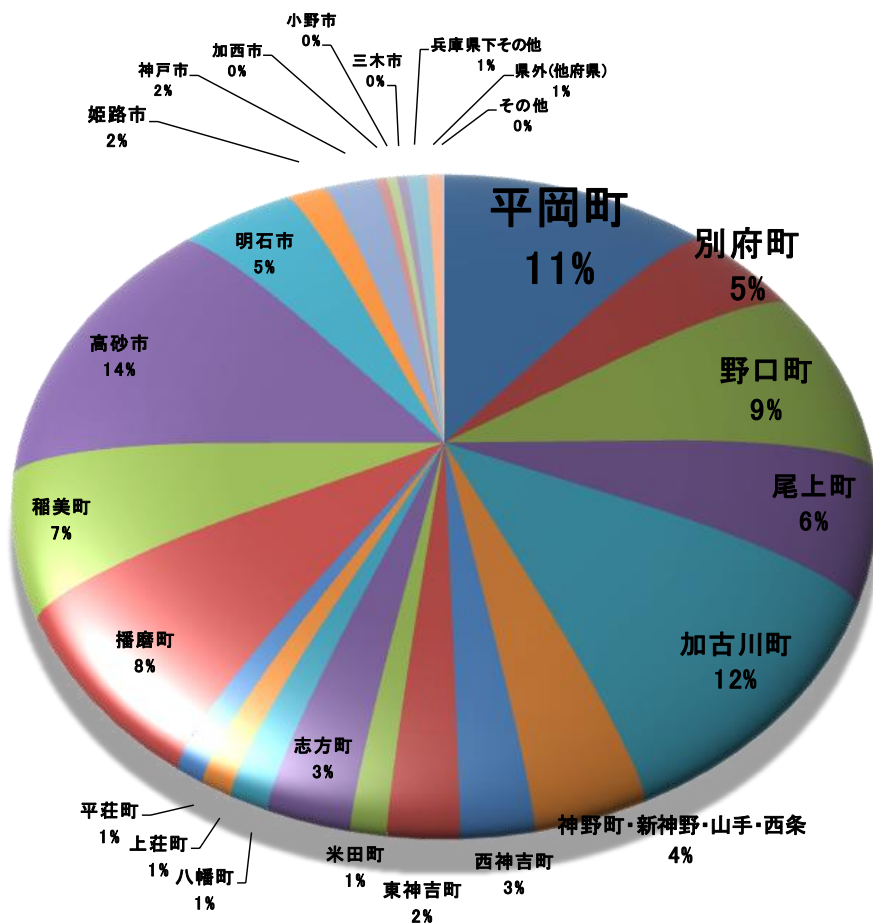
## 11. 救急車搬入数・入院数



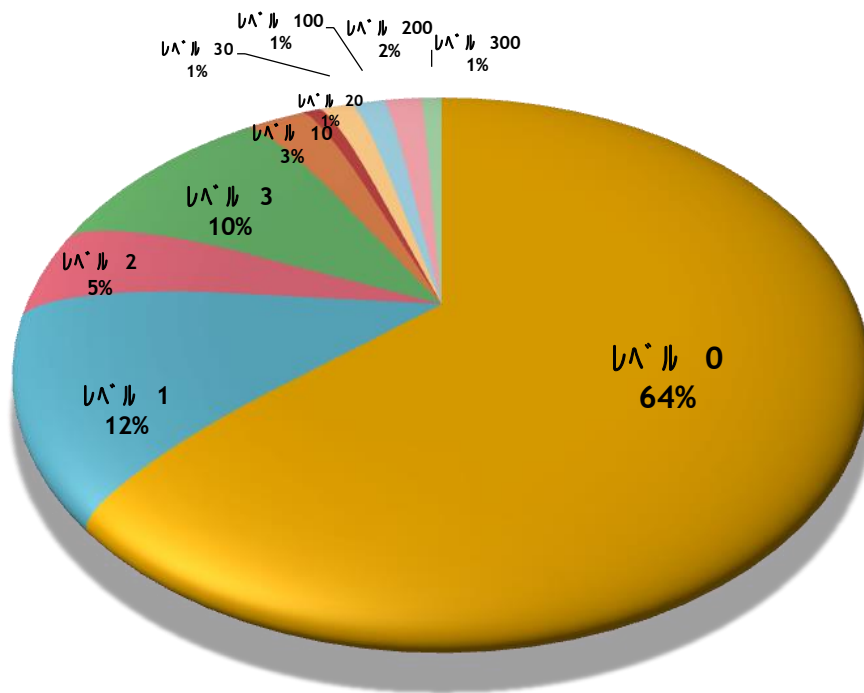
### 1 2. 入院患者 年齢層別



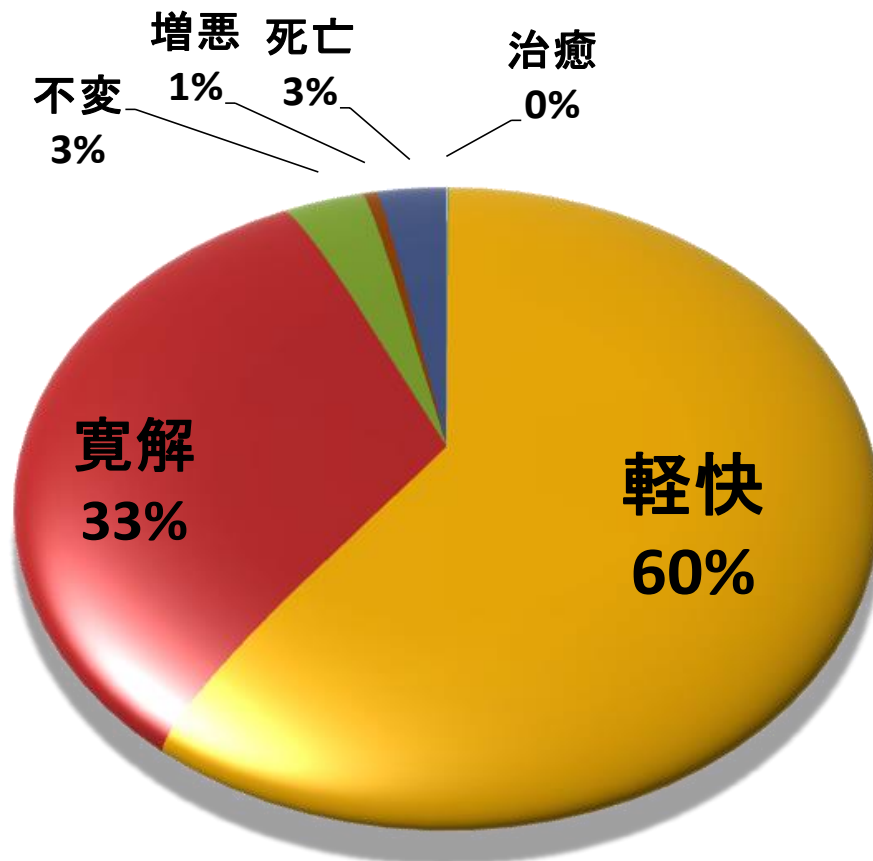
### 1 3. 入院患者 診療圏別



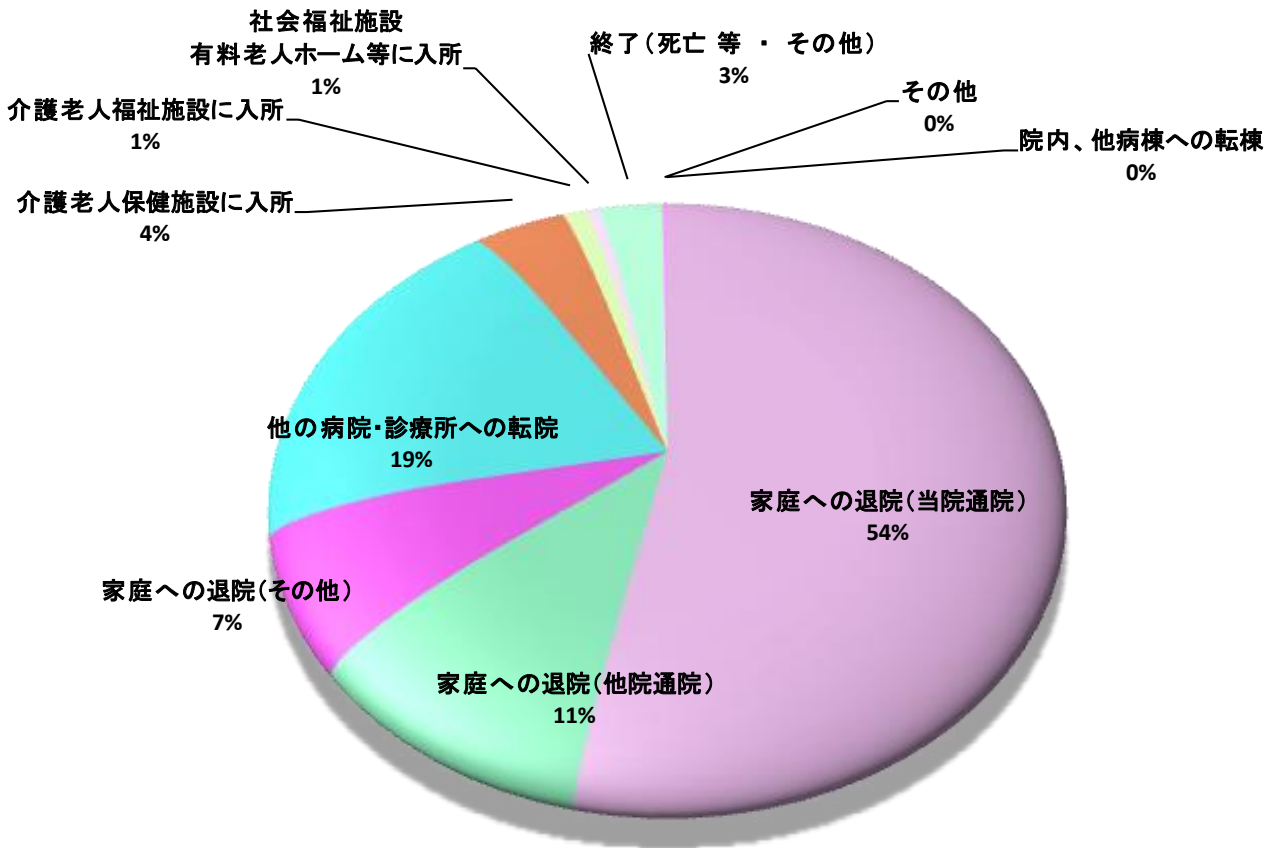
#### 1 4. 入院時レベル



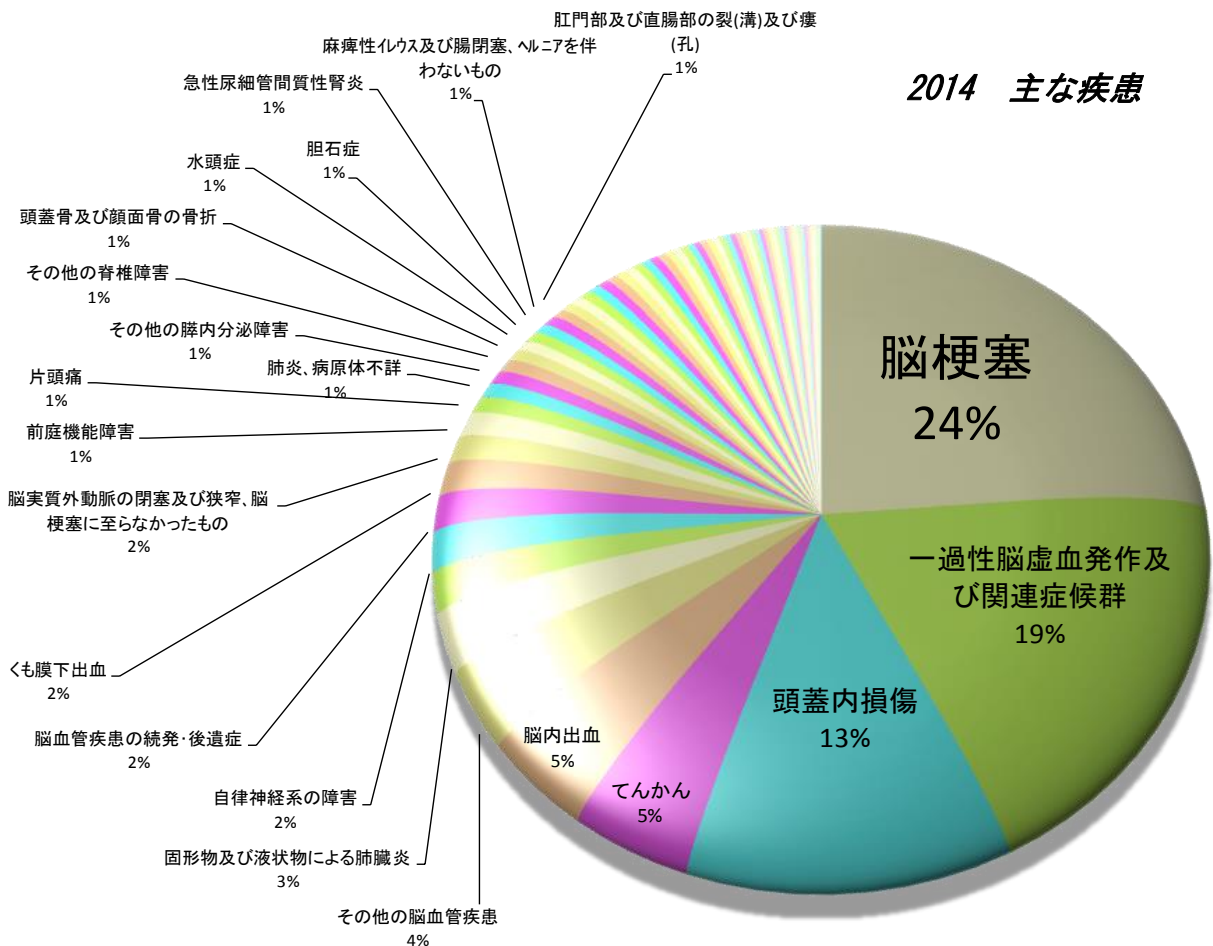
#### 1 5. 退院時転帰



## 16. 退院先



## 17. 入院 疾患頻度

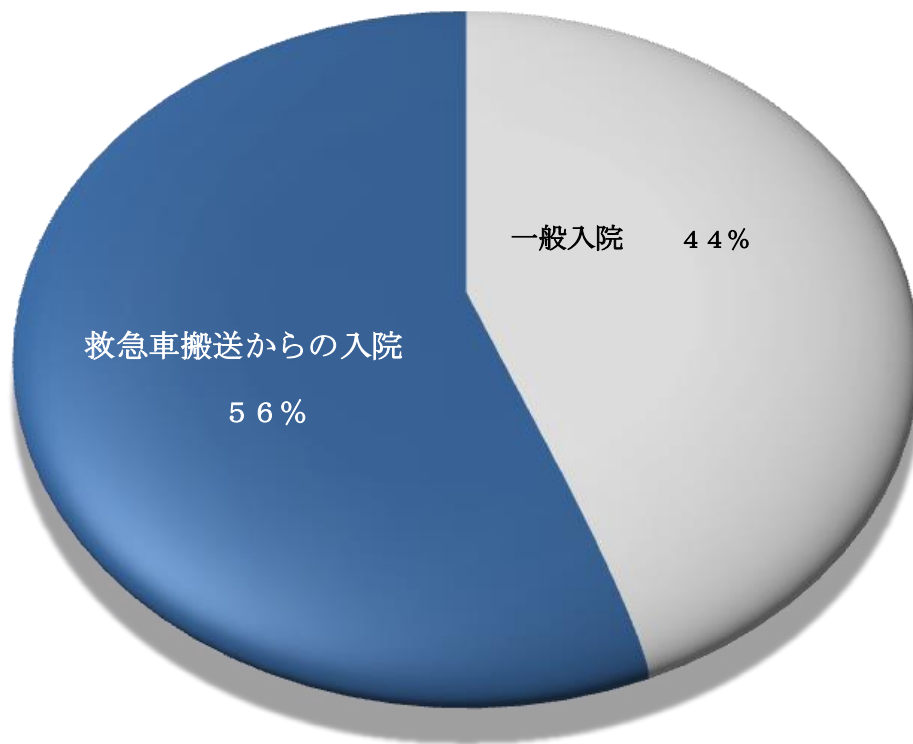




## 1 8. 手術件数（主な手術と件数）



## 19. 救急搬送からの入院



## 20. 薬剤課 業務実績

### ・業務実績

	処方箋枚数 (処方数)				注射せん枚数		薬剤管理指導件数 (退院時)	無菌製剤調製件数
	入院	外来		加古川 白寿苑	入院	外来		
		院内	院外					
2013/01	2790 (4104)	205 (353)	4203 (10461)	223 (328)	5641	643	543 (92)	—
2013/02	2568 (3922)	179 (307)	3976 (10072)	187 (285)	5087	593	599 (94)	—
2013/03	2905 (4299)	234 (420)	4688 (11809)	199 (294)	5281	690	594 (85)	—
2013/04	2834 (4246)	246 (415)	4416 (11162)	212 (317)	4813	648	651 (84)	—
2013/05	2851 (4307)	232 (387)	4302 (10516)	235 (355)	4987	711	657 (85)	—
2013/06	3017 (4303)	191 (311)	4318 (10510)	214 (305)	5267	710	647 (72)	—
2013/07	3251 (4653)	225 (350)	4503 (11241)	222 (317)	5638	728	623 (80)	—
2013/08	2817 (4139)	215 (351)	4376 (10751)	210 (308)	5634	689	631 (88)	311
2013/09	2796 (3985)	217 (347)	4277 (10646)	191 (272)	5744	689	642 (86)	619
2013/10	3334 (4918)	196 (350)	4583 (11471)	268 (395)	5628	681	622 (82)	447
2013/11	3084 (4333)	203 (317)	4032 (10169)	175 (245)	5303	631	614 (81)	459
2013/12	3438 (4873)	210 (316)	4779 (12236)	256 (362)	5708	723	622 (87)	680
合計	35685 (52082)	2553 (4224)	52453 (131044)	2592 (3783)	64731	8136	7445 (1016)	2516
前年比	+4211	△ 29	△ 299	△ 175	△ 466	+802	△ 724 △ (305)	+2516

### ・学術、研究活動

#### 1. 学会発表

2014年1月25日～26日

第35回 日本病院薬剤師会近畿学術大会 (京都国際会議場)

『チーム医療管理システム (Bundles-TM) 構築及び導入と薬剤師の役割』

○奥野 識 山本 貴彦 富田 奈津子 安則 真佐子 堤 麻美 鶴田 久史 伊藤 吏司

『直接型Xa 因子阻害薬リバーロキサバン投与時における凝固パラメータのモニタリング』

○山本 貴彦 富田 奈津子 安則 真佐子 堤 麻美 奥野 識

#### 2. 研修会 講演／発表

2014年5月

『服薬サポートと糖尿病治療－薬剤師の視点から－』 ○ 奥野 識

2013年6月

『薬物療法の安全管理－抗凝固療法における取り組みから－』 ○ 奥野 識

## 2 1. 放射線科 業務実績

件数	MR I	超音波検査	X線C T	血管造影検査	血管内治療	一般撮影
1月	1227	168	1814	24	1	1018
2月	1216	175	1647	18	6	932
3月	1316	240	1850	21	6	997
4月	1349	217	1876	21	3	1014
5月	1308	220	1850	26	2	1287
6月	1394	259	1800	23	5	1103
7月	1360	266	1852	19	5	1055
8月	1319	240	1704	26	3	1013
9月	1341	255	1828	19	1	1095
10月	1453	270	1915	23	4	1010
11月	1272	223	1891	24	5	1010
12月	1305	264	2002	19	3	1186
合計	15860	2797	22029	263	44	12720
平均	1321.7	223.1	1835.8	21.9	3.7	1060

## 2.2. 検査課 業務実績

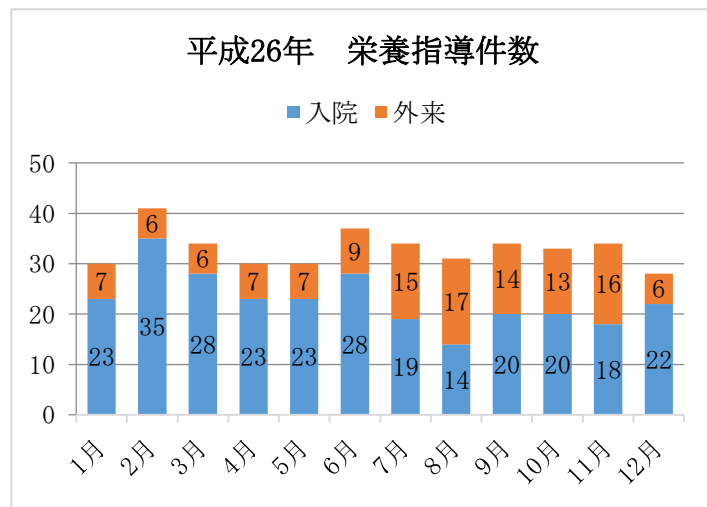
件数	血液検査	心電図	ホルター心電図	脳波	肺機能	尿検査	インフルエンザ判定	心エコー
1月	1,805	470	19	29	18	312	107	73
2月	1,594	417	19	20	16	280	137	71
3月	1,756	483	25	22	15	317	120	86
4月	1,674	507	31	28	13	298	65	97
5月	1,726	487	23	25	13	356	24	83
6月	1,791	501	41	21	22	372	26	111
7月	1,872	519	42	19	22	352	5	91
8月	1,837	461	28	28	19	338	2	66
9月	1,951	474	32	31	21	313	7	85
10月	1,880	504	39	27	21	369	12	84
11月	1,657	469	36	23	19	343	29	72
12月	1,903	543	30	29	7	381	95	87
年間合計	21,446	5,835	365	302	206	4,031	629	1,006

内視鏡検査 件数	胃カメラ	大腸カメラ
1月	69	19
2月	62	17
3月	63	23
4月	70	22
5月	62	25
6月	63	29
7月	66	23
8月	56	27
9月	51	20
10月	70	17
11月	55	21
12月	56	20
1月	55	16
2月	71	17
3月	64	26
年間合計	933	322

### 23. 栄養課 業務実績

- ・ソフト形態食の導入
- ・トロミ剤の見直し
- ・院内研究発表  
「ソフト形態食導入の取り組みについて」
- ・褥創 ・NST 委員会への積極的な参画  
褥創回診（隔週木曜日）  
NST カンファレンスに毎週参加
- ・院内栄養食事基準の見直し
- ・備蓄食品の整備
- ・健康教室の参画  
年3回講義担当  
スマイリーライフ発行

#### ・栄養指導（月別）



- ・行事食の提供（年10回程度）
- ・食事や季節に関する情報の提供（行事カード）

正月



七草粥



土用の丑



クリスマス



行事カード



## 24. リハビリテーション課 業務実績

### 理学療法

				合計		
				年計	上半期	下半期
単位数	脳血管疾患等 リハビリテーション	廃用	入院	6,356	2,446	3,910
			外来	0	0	0
			小計	6,356	2,446	3,910
		一般	入院	41,969	21,653	20,316
			外来	931	348	583
			小計	42,900	22,001	20,899
	合計			49,256	24,447	24,809
	運動器疾患 リハビリテーション	入院	881	504	377	
		外来	460	268	192	
		合計	1,341	772	569	
	早期加算	入院	12,289	6,752	5,537	
		外来	1	0	1	
		合計	12,290	6,752	5,538	
	消炎鎮痛	入院	8	7	1	
		外来	5,002	2,577	2,425	
		合計	5,010	2,584	2,426	
	合計	入院合計	49,206	24,603	24,603	
		外来合計	1,391	616	775	
		総計	50,597	25,219	25,378	
	管理料	総合実施計画書		入院	302	180
		外来	0	0	0	
退院時指導			145	70	75	
退院前訪問			2	0	2	
合計		入院	449	250	199	
		外来	0	0	0	
	合計	449	250	199		
人数	脳血管疾患等 リハビリテーション	廃用	入院	4,363	1,705	2,658
			外来	0	0	0
			小計	4,363	1,705	2,658
		一般	入院	26,553	13,887	12,666
			外来	670	261	409
			小計	27,223	14,148	13,075
	合計			31,586	15,853	15,733
	運動器疾患 リハビリテーション	入院	509	298	211	
		外来	306	179	127	
		合計	815	477	338	
	理学療法患者	入院	32,328	16,289	16,039	
		外来	5,976	3,015	2,961	
		合計	38,304	19,304	19,000	
	実人数	入院	3,452	1,716	1,736	
		外来	864	418	446	
		合計	4,316	2,134	2,182	

作業療法

				合計			
				年計	上半期	下半期	
単位数	脳血管疾患等 リハビリテーション	廃用	入院	5,423	1,957	3,466	
			外来	0	0	0	
			小計	5,423	1,957	3,466	
		一般	入院	36,604	18,341	18,263	
			外来	922	365	557	
			小計	37,526	18,706	18,820	
		合計			42,949	20,663	22,286
		運動器疾患 リハビリテーション	入院	686	402	284	
			外来	147	73	74	
	合計		833	475	358		
	早期加算	入院	11,134	5,867	5,267		
		外来	1	1	0		
		合計	11,135	5,868	5,267		
	合計	入院合計	42,713	20,700	22,013		
		外来合計	1,069	438	631		
総計		43,782	21,138	22,644			
管理料	総合実施計画書		入院	252	135	117	
			外来	0	0	0	
	退院時指導			41	14	27	
	退院前訪問			0	0	0	
	合計	入院	293	149	144		
		外来	0	0	0		
合計		293	149	144			
人数	脳血管疾患等 リハビリテーション	廃用	入院	3,867	1,401	2,466	
			外来	0	0	0	
			小計	3,867	1,401	2,466	
		一般	入院	24,036	12,211	11,825	
			外来	617	237	380	
			小計	24,653	12,448	12,205	
		合計			28,520	13,849	14,671
		運動器疾患 リハビリテーション	入院	374	213	161	
			外来	78	41	37	
	合計		452	254	198		
	作業療法患者	入院	28,863	14,092	14,771		
		外来	696	278	418		
		合計	29,559	14,370	15,189		
	実人数	入院	3,307	1,616	1,691		
		外来	206	110	96		
合計		3,513	1,726	1,787			



言語聴覚療法

				合計		
				年計	上半期	下半期
単位数	脳血管疾患等 リハビリテーション	廃用	入院	3,233	1,108	2,125
			外来	0	0	0
			小計	3,233	1,108	2,125
		一般	入院	26,403	13,539	12,864
			外来	1,192	643	549
			小計	27,595	14,182	13,413
	合計			30,828	15,290	15,538
	早期加算	入院	6,425	3,676	2,749	
		外来	0	0	0	
		合計	6,425	3,676	2,749	
	摂食機能療法	入院	5,232	2,902	2,330	
		外来	0	0	0	
		合計	5,232	2,902	2,330	
	合計	入院合計	34,868	17,549	17,319	
外来合計		1,192	643	549		
総計		36,060	18,192	17,868		

管理料	総合実施計画書	入院	137	73	64
		外来	0	0	0
	退院時指導		4	3	1
	退院前訪問		0	0	0
	合計	入院	141	76	65
		外来	0	0	0
合計		141	76	65	

人数	脳血管疾患等 リハビリテーション	廃用	入院	2,777	892	1,885
			外来	0	0	0
			小計	2,777	892	1,885
		一般	入院	20,198	10,219	9,979
			外来	611	317	294
			小計	20,809	10,536	10,273
	合計			23,586	11,428	12,158
	言語聴覚療法患者	入院	28,802	14,232	14,570	
		外来	615	318	297	
		合計	29,417	14,550	14,867	
	実人数	入院	3,124	1,540	1,584	
		外来	168	87	81	
合計		3,292	1,627	1,665		

心理知能 検査	標準純音検査	入院	476	300	176
		外来	68	38	30
		合計	544	338	206
	標準語音検査	入院	0	0	0
		外来	7	3	4
		合計	7	3	4
	高次脳機能検査	入院	42	18	24
		外来	589	301	288
		合計	631	319	312
	合計	入院合計	518	318	200
		外来合計	664	342	322
		総計	1,182	660	522

# IV. 委員会実績

## 1. 各種委員会

順心病院 各委員会メンバー表（平成26年度）

委員会名	委員長	医局	看護部		放射線	検査	薬剤	リハビリ	栄養	事務部	
運営会議 (月1回・第1木) *倫理審査委員会	潤井 誠司郎	潤井 誠司郎 橋本 可成	弁野 中島 鷺海 永浦	由起子 久代 洋美 一 女	植村 富美 坂口 留理子 吉田 敏子	狩口 秀春	嶋谷 喜弘	奥野 識	池田 卓矢	松岡 靖恵	大傍 晴仁 小幡 啓一 泥 智史 澤田 真也 野田 恵美
労働安全衛生 (月1回・第2水)	大傍 晴仁	大松 正宏	弁野 中島 鷺海 永浦	由起子 久代 洋美 一 女	植村 富美 坂口 留理子 吉田 敏子	狩口 秀春	嶋谷 喜弘	奥野 識	池田 卓矢	松岡 靖恵	大傍 晴仁 野田 恵美
医療安全 (月1回・第2水)	植村 富美	八田 健 潤井 誠司郎	弁野 中島 鷺海 永浦	由起子 久代 洋美 一 女	植村 富美 坂口 留理子 吉田 敏子	狩口 秀春	嶋谷 喜弘	奥野 識	池田 卓矢	松岡 靖恵	大傍 晴仁 岩佐 美保
院内感染防止対策 (月1回・第2水)	奥野 識	潤井 誠司郎 松井 祥治	弁野 中島 鷺海 永浦	由起子 久代 洋美 一 女	植村 富美 坂口 留理子 吉田 敏子 竹中 弘子	狩口 秀春	嶋谷 喜弘	奥野 識	池田 卓矢	松岡 靖恵	大傍 晴仁
血液療法 (2月1回・第2水)	嶋谷 喜弘	遠山 一成	植村 富美 中島 久代	鷺海 洋美 永浦 一 女	/	嶋谷 喜弘	奥野 識	/	/	/	/
ICT (感染制御フェ-A)	奥野 識	松井 祥治	竹中 丸山 平野 内橋	弘子 香織 美紀 恵	前田 佑希 早野 恵美 中谷 美智子	村山 直弘	筒井 良子	安則 真佐子	福本 智樹	/	/
診療録 (電子化)管理 (月1回・第4木)	澤田 真也	黒田 竜一 八田 健	弁野 西村 續木 田中	由起子 美穂 雅子 加奈美	大貫 志津 山本 由美	井口 昌好	日比 健二	奥野 識	中山 宏之	/	澤田 真也 上田 紗由美 長谷坂 友美
医療ガス (年1回・11月)	泥 智史	/	中島 久代 鷺海 永浦 坂口 留理子	/	/	村山 直弘	嶋谷 喜弘	奥野 識	/	/	泥 智史
薬事 (月1回・第3月)	奥野 識	全員	/	/	/	/	奥野 識	/	/	/	大傍 晴仁
給食 (3月1回・第4火)	松岡 靖恵	大松 正宏	弁野 中島 鷺海 永浦	由起子 久代 洋美 一 女	/	/	/	/	/	松岡 靖恵	西村 沙織
褥創・NST (月1回・第4火)	森 美和	松井 祥治	森 美和 勝部 衣笠	由佳 富江	/	/	奥野 識 富田 奈津子	足立 健太	松岡 靖恵	/	/
パス・DPC (月1回・第2水)	黒田 竜一	黒田 竜一 内橋 義人 松井 祥治	弁野 西村 續木 田中	由起子 美穂 雅子 加奈美	大貫 志津 山口 里美	井口 昌好	嶋谷 喜弘	奥野 識	池田 卓矢	松岡 靖恵	澤田 真也 上月 佑子
CS (月1回・第3金)	狩口 秀春	井上 悟志 遠山 一成	母利 植原 岸田 北野	徳子 和子 佳織 清美	/	狩口 秀春 森川 誓子	日比 健二	山本 貴彦	福本 智樹 本城 優	山本 将代	小幡 啓一 坪谷 升子 沖田 典子
健康教室 (月1回・第2木)	吉田 敏子	桑村 圭一	貞 小由里 大草 由縁 佐藤 陽子 竹中 弘子	/	/	/	奥野 識	中山 宏之	山本 将代	/	/
研修 (月1回・第3水) 15:00~	大傍 晴仁	/	谷川 眞紀 中田 恵子 富田 香さやか 原山	/	/	西谷 竜也	筒井 良子	堤 麻美	福本 智樹	山本 将代	小幡 啓一
救急症例検討 (月1回・第4木) 14:00~	泥 智史	内橋 義人 八田 健 松井 祥治	前西 聖子 米富 サオリ 島田 美希 一戸 祐子	/	/	西谷 竜也	/	/	/	/	泥 智史

## 2. 健康教室

開催日	参加人数	・テーマ及び講師
1. 1月 9日	18名	・脳卒中のタイプ（桑村） ・降圧剤と脳梗塞予防薬（奥野）
2. 2月 5日	22名	・脳卒中予防について（桑村） ・塩分控えめの食事について（山本）
3. 3月 6日	14名	・認知症について（桑村） ・嚥下障害について（廣瀬）
4. 4月 10日	9名	・脳卒中のタイプ（桑村） ・降圧剤と脳梗塞予防薬（奥野）
5. 5月 8日	10名	・脳卒中予防について（桑村） ・塩分控えめの食事について（山本）
6. 6月 5日	8名	・認知症について（桑村） ・認知症と運動（中山）
7. 7月 3日	2名	・脳卒中のタイプ（桑村） ・降圧剤と脳梗塞予防薬（奥野）
8. 8月 7日	4名	・脳卒中予防について（桑村） ・塩分控えめの食事について（山本）
9. 9月 4日	19名	・認知症について（桑村） ・認知症予防のために生活習慣（藤井）
10. 10月 2日	21名	・脳卒中のタイプ（桑村） ・降圧剤と脳梗塞予防薬（奥野）
11. 12月 4日	23名	・脳卒中予防について（桑村） ・塩分控えめの食事について（山本）

# V. 教育実績

開催日	研修内容	実施主体	参加人数
5/8	ハート先生の心電図セミナー	心臓病看護教育研究会	1名
5/17	第26回 活動分析研究大会	活動分析研究会	1名
5/29	がん化学療法セミナー	姫路赤十字病院	2名
5/30	第11回 抗菌薬化学療法認定薬剤師講習会	日本化学療法学会	1名
5/30	脳波の実践的基礎知識を習得	メディカルシステム研修所	1名
5/31	中枢神経系疾患研修会	てのひら	1名
5/31	神戸大学超音波検査技術研究会セミナー	神戸大学超音波検査技術研究会	1名
5/31	患者対応を学ぶ	東播民間病院協会看護部会	1名
6/13	医療安全について	兵庫県看護協会	2名
6/18	第30回 抗菌薬適正使用生涯教育セミナー	日本化学療法学会	1名
7/3	医療、看護情報と記録	兵庫県看護協会	2名
7/4	12誘導心電図	メディカルシステム研修所	1名
7/23	リフレッシュ研修	兵庫県看護協会	1名
7/26	患者対応塾～患者対応インストラクター養成研修	東播民間病院協会看護部会	1名
7/27	コメディカルスタッフのための血液データの基礎	合同会社GENE	1名
8/3	はじめての呼吸リハビリテーション	関西看護ケア研究会	1名
8/6	看護倫理とコミュニケーション	兵庫県看護協会	2名
8/9	多職種で取り組む感染経路別予防策、実践編	兵庫県看護協会	1名
8/23	感染予防のための知識と技術	兵庫県看護協会	2名
8/28	呼吸療法認定講習会	呼吸療法認定士認定委員会	1名
8/30	第31回 抗菌薬適正使用生涯教育セミナー	日本化学療法学会	1名
8/31	初学者のための心疾患合併患者の評価と運動療法	合同会社GENE	1名
9/6	褥瘡予防ケア・管理の基礎	兵庫県看護協会	1名
9/9	平成26年度 事業所内保育施設等保育従事者研修会	兵庫県健康福祉部	5
9/11	労災診療費算定実務研修会	労災保険情報センター	1名
9/13, 14	感染管理認定看護師のためのキャリアディベロップメント講座	HAICS研究会	1名
9/19	排泄の援助と創傷ケア	兵庫県看護協会	1名
9/20	腎臓病、栄養食事療法フォーラム～低たんぱく、でんぶんの食事療法～	日本栄養新報社	2名
9/21	第36回 近畿消化器内視鏡機器取扱い講習会	近畿消化器内視鏡技師会	1名
9/21	第37回 近畿消化器内視鏡機器取扱い講習会	近畿消化器内視鏡技師会	4名
9/21	第63回 近畿消化器内視鏡技師学会	近畿消化器内視鏡技師会	4名
9/26	査定・施設基準等適時調査への対応	全国医事研究会	1名
9/28	徒手呼吸助と排痰技術	日本離床研究会	1名
10/2	身体的・精神的な安全安楽とは	兵庫県看護協会	2名
10/9	医療と法～医療安全の推進から医療対話の推進～	兵庫県看護協会	1名
10/25	平成26年度 兵庫県輸血医療従事者研修会	兵庫県合同輸血療法委員会	1名
10/29	食事援助に必要な知識と技術	兵庫県看護協会	2名
11/6	薬剤管理と与薬の技術	兵庫県看護協会	2名
11/8	日本人の食事摂取基準（2015年版）研修会	研修会運営事務局	1名
11/8	ECHO AWAJI 2014	エコー淡路	2名
11/8	医療安全 RCA分析	兵庫県看護協会	1名
11/13	地域連携の現状、問題点、今後について	東播磨脳卒中地域医療連携協議会	1名
11/17	尊厳を守る看取りのケア	兵庫県看護協会	1名
11/18	急変時におけるフィジカルアセスメントと報告	兵庫県看護協会	2名
12/3	第3回 病院機能改善支援セミナー	日本医療機能評価機構	2名
12/15	呼吸を整える知識と技術	兵庫県看護協会	2名
12/18	看護診断	関西看護医療大学	4名
1/10, 11	感染管理認定看護師のためのキャリアディベロップメント講座	HAICS研究会	1名
1/21	災害、防災管理	兵庫県看護協会	2名
1/22	第7回 自賠責研修会開催	兵庫県医師会、日本損害保険協会近畿支部	1名
1/24	高齢者の看取りの看護	兵庫県看護協会	1名
2/14	看護の力を育てよう	兵庫県看護協会	4名
2/14	知っておきたい看護倫理	兵庫県看護協会	2名
2/14	看護の力を育てよう	兵庫県看護協会	3名
2/21, 22	初心者のための保険請求事務講習会	兵庫県保険医協会	1名
2/28	実践編 PNS導入運営、つまずき解消具体策	日総研	1名
3/1	第7回 心血管エコー ハンズオンセッション 2015	OSAKA心血管エコー研究会、血管エコー研究会	2名
3/6	医療対話推進者養成研修	兵庫県看護協会	1名
3/11	診療報酬改定と第6時医療法改定を踏まえた今後の病院経営	富士通ヘルスケアソリューション	1名
3/14	第27回 臨床MR脳機能研究会	臨床MR脳機能研究会	1名

平成26年度 看護部院外研修参加一覧

主催	研修名	参加人数	
日本看護協会	災害医療と看護	1名	
	高齢者の終末期における倫理的問題	1名	
	フィジカルアセスメント 「 高齢者編 」	1名	
	救急医療現場における終末期患者・家族への看取りのケア	1名	
	認知症高齢者の理解と看護 (基礎編)	3名	
	高次脳機能障害の理解と看護	1名	
	地域医療の視点から考える外来看護のこれからと戦略	1名	
兵庫県看護協会	新人看護職員集合研修 全14回 ①専門職として働くための基本姿勢とリフレクション ②医療安全について ③医療・看護情報と記録 ④リフレッシュ ⑤研修看護倫理とコミュニケーション ⑥感染予防のための知識と技術 ⑦技術排泄の援助と創傷ケア ⑧身体的・精神的な安全安楽とは ⑨食事援助に必要な知識と技術 ⑩薬剤管理と与薬の技術 ⑪急変時におけるフィジカルアセスメントと報告 ⑫呼吸を整える知識と技術 ⑬災害・防災管理 ⑭1年間のリフレクション	4名	
	医療安全管理者養成研修	1名	
	医療の対話推進者養成研修	1名	
	医療の対話推進者養成研修フォローアップ研修	1名	
	退院調整看護師養成	1名	
	退院調整看護師養成フォローアップ研修	1名	
	看護必要度評価者育成研修	2名	
	認定看護管理者ファーストレベルI期	1名	
	ファーストレベルI期 フォローアップ研修	1名	
	管理入門編 ビギナーコース 「看護管理に必要な基礎知識」	1名	
	災害医療と看護	1名	
	看護研究の基礎的理解	1名	
	地域で取り組む感染防止策	3名	
	フィジカルアセスメントの基礎	3名	
	尊厳を守る看取りケア	1名	
	高齢者認知症患者の生活を支えるケア	2名	
	臨床における倫理的問題への取り組み	1名	
	組織で取り組む医療安全	1名	
	看護職のストレスマネジメントとうつ病対策	1名	
	リフレクションの基礎	1名	
	医療とくらしをつなぐ	1名	
	高めよう！中堅ナースのアセスメント力	2名	
	丁寧なせん妄ケア	1名	
	リーダーナースのための救急医療と看護	1名	
	看護に活かす栄養管理の基礎と実践	2名	
	虚血性心疾患患者の看護	2名	
	地域における看取りのケア	2名	
	脳卒中患者のリハビリテーション看護	2名	
	リスクマネージャー交流会	1名	
	看護実践研究会	8名	
	その他	できるナースの接遇マナー	4名
		超初心者のための心電図セミナー～若草版～	6名
		がん化学療法セミナーならびに化学療法看護研修会	1名
内視鏡検査・治療場面で看護師・内視鏡技師に求められる知識と技術		2名	
認知症看護		3名	
オペチームに必要な感染対策の知識		1名	
重症度、医療・看護必要度評価者 院内指導者研修		4名	
第11回 看護診断セミナー		5名	
とことんやさしい 脳神経外科		1名	
説明責任がはたせる記録・実践フォーカスチャータイング2014		5名	
Wellbingと褥瘡対策を考える		1名	
第36回関西ストーマケア講習会		1名	
膵胆管処置介助セミナー		2名	