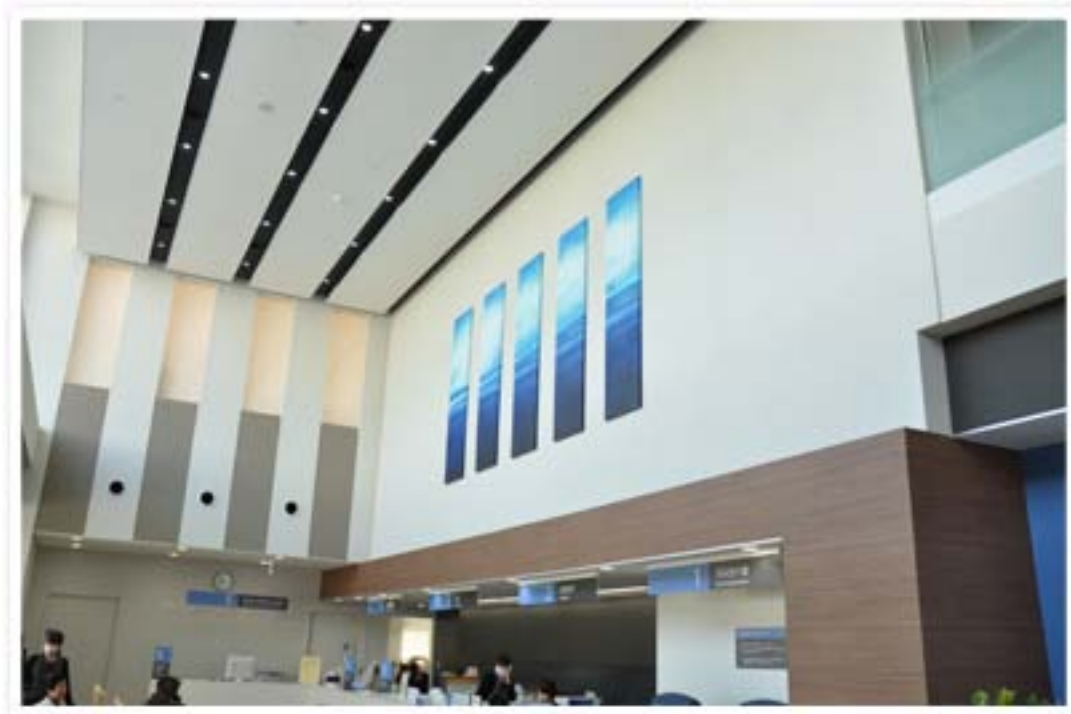


病院年報 2013

平成25年1月1日～平成25年12月31日



医療法人社団 順心会
順心病院

順心病院の理念

「地域医療のために全力をつくす」

病院の基本方針

- 1 安心と信頼の医療
 - 1 救急医療と地域連携の充実
 - 1 明るく・元気な職場

患者様の権利

- 1 個人の尊厳
- 2 平等な医療を受ける権利
- 3 セカンドオピニオンを受ける権利
- 4 知る権利
- 5 自己決定権
- 6 プライバシーの権利

患者様の義務

- 1 マナーや規則を守る責務
- 2 自身の情報提供の責務

巻頭言

“おかげさま”の気持ちを忘れずに

順心病院 院長 潤井誠司郎

2012年10月に新病院に移転し、2013年はそのすばらしいハード（施設・機器）をいかに有効・有益に使いこなせるか、実質スタートの1年間でした。救急患者受け入れもスムーズな導線となり、加古川地区の脳外科関連患者の80%超を受け入れました。手術室3室同時並列稼働も稀ではありませんでした。常勤血管内治療専門医も得、最新の脳血管撮影装置の威力も得て血管内治療も時を逸することなく実施され、症例数は飛躍的に伸びました。2台稼働のMRI装置のおかげは当日実施症例数が著増したにとどまらず、分析し得たデータの発表は学会で高い評価を得ました。電子カルテは、日常診療における有用性のみならず、週2回の入院症例全例カンファレンス、さらには救急隊との症例検討会においても迅速に多くの情報を持っての討論が可能となりました。外来待合スペースも広くなり、立ったままでお待ちいただかなければならない状況はずいぶん改善されました。手狭な駐車場は患者さんに多大な不便を強いていますが、幸い2014年4月には隣接地に十二分な駐車場が開場されますのでこの問題もまもなく解決されます。広い食堂では、ゆったりした昼食の時間を過ごせるだけでなく、病院スタッフ間の横の絆を深めるべく折にふれてパーティーも開かれました。

医師不足の昨今にありながら、救急専門医2名をあらたに迎えられたことも非常に大きな変革でした。順心病院は脳卒中センターを中心に、消化器センターも兼ね備えた特徴ある急性期病院ですが、24時間365日断らない緊急受け入れを可能とするために救急専門医は大きな力を発揮してくれています。

このように急速に確実に成長している順心病院の現況ではありますが、そのような時にこそ大きな落とし穴が口を開けているのも世の常です。患者さんはじめ各方面から手厳しいながらもごくごもつともなご意見も少なからず頂戴いたします。本当の意味で成熟した病院作りをめざし、我々スタッフ一人一人が“おかげさま”の気持ちを忘れずに日々謙虚に診療に取り組む姿勢を心から願います。

目次

I. 病院概要

1. 法人名
2. 病院名
3. 所在地
4. 開設年月日
5. 新築移転日
6. 理事長
7. 院長
8. 許可病床数
9. 診療科目
10. 主な施設基準
11. 組織
12. 各階配置図
13. 主要医療機械

II. 病院沿革

III. 業務実績

1. 外来患者数
2. 一日平均外来患者数
3. 紹介率 (%)
4. 退院患者数
5. 延入院患者数
6. 新入院患者数
7. 一日平均入院患者数
8. 病床稼働率 (%)
9. 平均在院日数 (届出用)

- 1 0. 手術件数（総数）
- 1 1. 救急車搬入数・入院数
- 1 2. 入院患者 年齢層別
- 1 3. 入院患者 診療圏別
- 1 4. 入院時レベル
- 1 5. 退院時転帰
- 1 6. 退院先
- 1 7. 入院 疾患頻度
- 1 8. 手術件数（主な手術と件数）
- 1 9. 救急搬送からの入院
- 2 0. 薬剤課 業務実績
- 2 1. 放射線課 業務実績
- 2 2. 検査課 業務実績
- 2 3. 栄養課 業務実績
- 2 4. リハビリテーション課 業務実績

IV. 委員会実績

- 1. 各種委員会
- 2. 健康教室

V. 教育実績

VI. 研究・講演実績

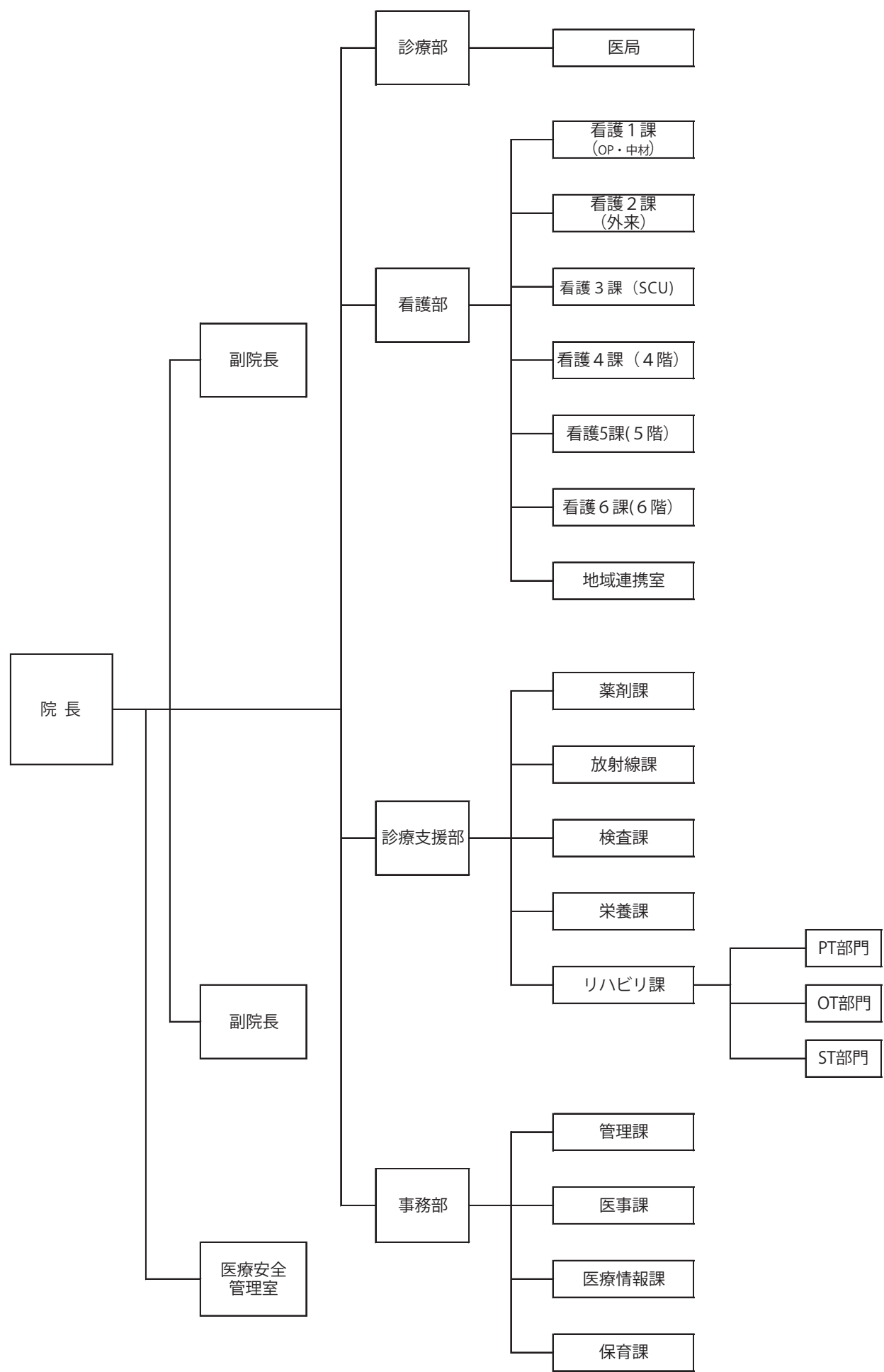
I. 病院概要

1. 法人名 医療法人順心会
2. 病院名 順心病院
3. 所在地 兵庫県加古川市別府町別府 865 番 1
4. 開設年月日 昭和 58 年 12 月 1 日
5. 新築移転日 平成 24 年 10 月 1 日
6. 理事長 栗原 英治
7. 院長 潤井 誠司郎
8. 許可病床数 174 床
9. 診療科目 内科、循環器科、外科、整形外科、脳神経外科、耳鼻咽喉科、リハビリテーション科、放射線科、消化器内科、消化器外科
10. 主な施設基準
 - ・一般病棟入院基本料 10：1
 - ・看護必要度加算 1
 - ・救急医療管理加算
 - ・診療録管理体制加算
 - ・急性期看護補助体制加算 25 対 1 看護補助者 5 割以上及び夜間急性期看護補助体制加算 50 対 1
 - ・医療安全対策加算
 - ・夜間休日救急搬送医学管理料
 - ・データ提出加算
 - ・地域連携診療計画管理料、地域連携診療計画退院時指導料（Ⅰ）及び（Ⅱ）
 - ・薬剤管理指導料
 - ・神経学的検査
 - ・CT 撮影及び MRI 撮影
 - ・医科点数表だ 2 章第 10 部手術の通則 5 及び 6（歯科点数表第 2 章第 9 部の通則 4 を含む。）に掲げる手術
 - ・入院時食事療養（Ⅰ）・入院時生活療養（Ⅰ）

沿革

昭和 56 年 6 月 15 日	兵庫県加古川市平岡町一色 115 番地に順心医院を開院
昭和 56 年 12 月 1 日	順心医院を順心病院 (一般病床 60 床) に名称変更
昭和 58 年 11 月 18 日	医療法人順心会を設立
昭和 58 年 12 月 19 日	一般病床 80 床に増床
昭和 59 年 7 月 18 日	一般病床 92 床に増床
昭和 60 年 8 月 5 日	一般病床 104 床に増床
昭和 61 年 8 月 4 日	一般病床 112 床に増床
昭和 62 年 12 月 10 日	医療法人社団順心会に組織変更
昭和 63 年 3 月 9 日	特定医療法人として承認される
平成 5 年 1 月 1 日	基準看護 (その他) 取得
平成 5 年 8 月 1 日	基準看護 (特Ⅱ類) 取得
平成 8 年 11 月 1 日	佐埜院長就任
平成 8 年 10 月 1 日	新看護 (3 対 1) 取得
平成 9 年 1 月 4 日	東側 5 階建増改築工事着工 (10 年 1 月竣工)
平成 9 年 10 月 1 日	東側 5 階建増改築竣工
平成 9 年 11 月 1 日	理学療法の導入
平成 9 年 11 月 15 日	言語療法の導入
平成 10 年 4 月 21 日	一般病床 162 床に増床
平成 11 年 4 月 1 日	機関紙「順心会ニュース」創刊号発行
平成 13 年 4 月 1 日	救急病院としての指定認可
平成 13 年 8 月 31 日	佐埜院長退職
平成 13 年 9 月 1 日	栗原院長就任
平成 14 年 9 月 30 日	日本医療機能評価機構 Ver3 認定基準取得 (一般病院種別 A)
平成 15 年 1 月 1 日	日本外科学会外科専門医制度関連施設証取得
平成 15 年 3 月 18 日	ISO9001 認証
平成 17 年 2 月 11 日	日本脳卒中学会専門医認定研修教育病院認定取得
平成 17 年 7 月 1 日	栗原理事長就任 (順心病院病院長兼任)
平成 17 年 7 月 8 日	日本脳神経外科学会専門医指定訓練場所認定
平成 18 年 4 月 1 日	一般病棟入院基本料 (13 対 1) 取得 地域医療連携室の創設
平成 18 年 10 月 1 日	機関紙「順心病院だより」(きずな) 創刊号発行
平成 19 年 9 月 30 日	日本医療機能評価機構 Ver5 認定基準取得
平成 21 年 7 月 1 日	DPC 算定開始
平成 22 年 1 月 1 日	一般病棟入院基本料 (10 対 1) 取得
平成 23 年 6 月 2 日	新病院建築工事着工
平成 23 年 11 月 1 日	地域連携診療計画管理料取得
平成 24 年 4 月 1 日	潤井院長就任
平成 24 年 8 月 16 日	日本医療機能評価機構 ver6 認定基準取得
平成 24 年 10 月 1 日	新病院開院 174 床に増床

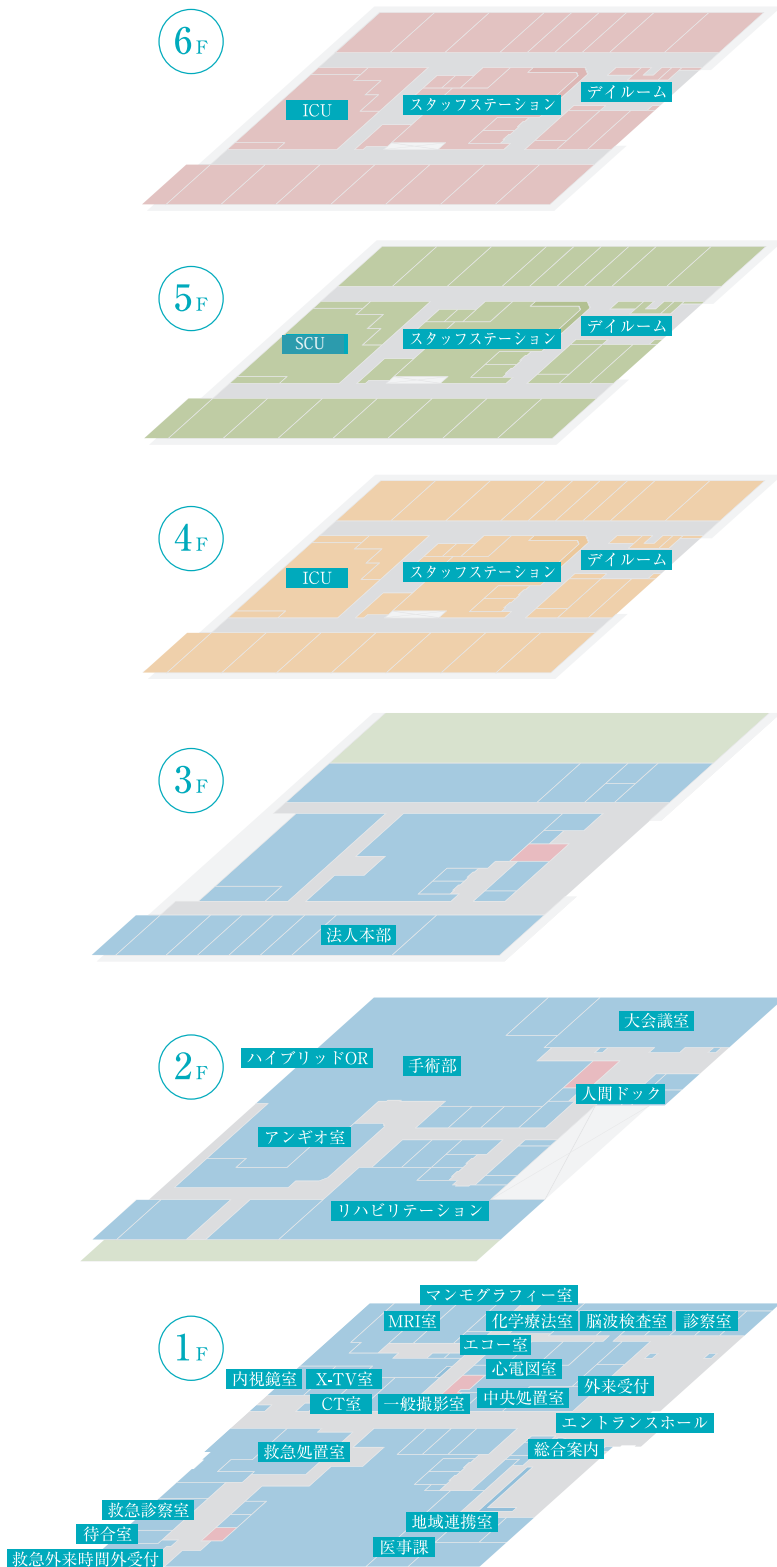
11. 組織



12. 各階配置図

フロアガイド

4F～6F 入院病棟 病室



13. 主要医療機器

64列マルチスライスCT

数秒のうちに人体の多数の断層画像データが得られ、動いている臓器でも鮮明な断層画像が撮れます。心臓の精査も可能になります。



3T MRI

細かい脳血管まで描出され、脳動脈瘤がより鮮明に描出されます。また、小さな梗塞巣がより明瞭に描出されます。



超音波エコー

[心臓エコー検査実施]

美しく、リアルタイムに、そして正確な画像。4D心エコーをルーチン検査にするために開発された超性能スペックの機器です。



内視鏡システム

[消化器センター]

新機種の内視鏡システムを導入。より安全安楽な内視鏡検査が行えます。



血管造影室

[血管内治療の実施]

より迅速に鮮明な画像が撮れる最新装置を導入しています。血管を中から塞ぐ「塞栓術」と狭い血管を広げたり詰まりをとる「血行再建術」を行うことができます。



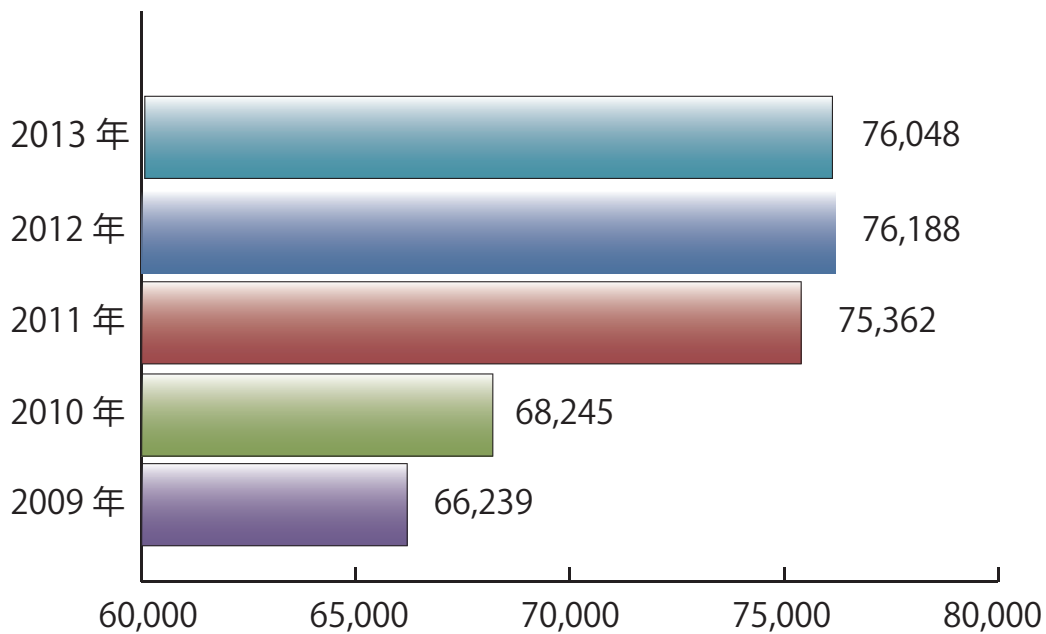
ハイブリッド手術室

ハイブリッド手術室とは、手術台と心・脳血管X線撮影装置を組み合わせた手術室のことで、手術室と心・脳血管カテーテル室、それぞれ別の場所に設置されていた機器を組み合わせることにより、X線撮影し、直ちに高画質な3次元画像を作成、観察しながら、その場で迅速かつ安全な手術を行うことができます。

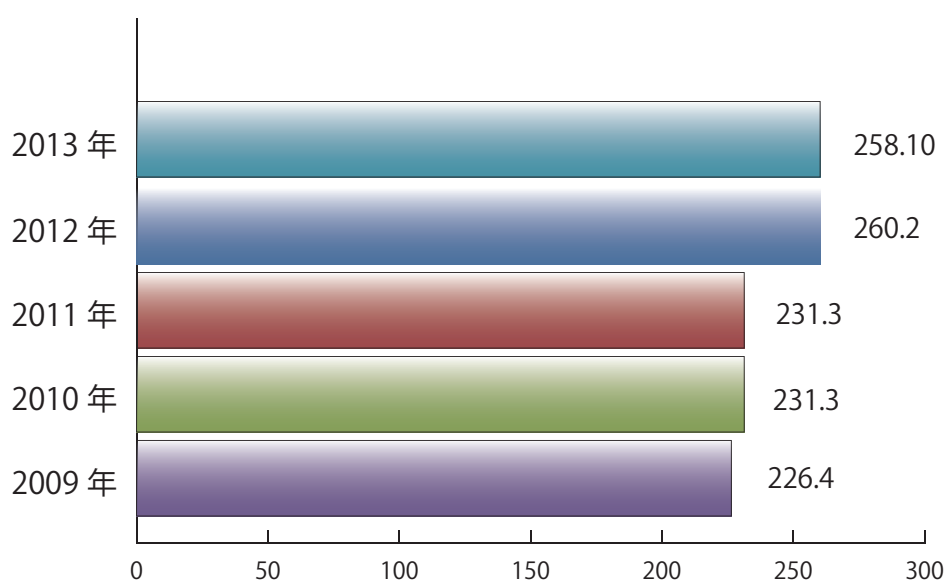


Ⅲ. 業務実績

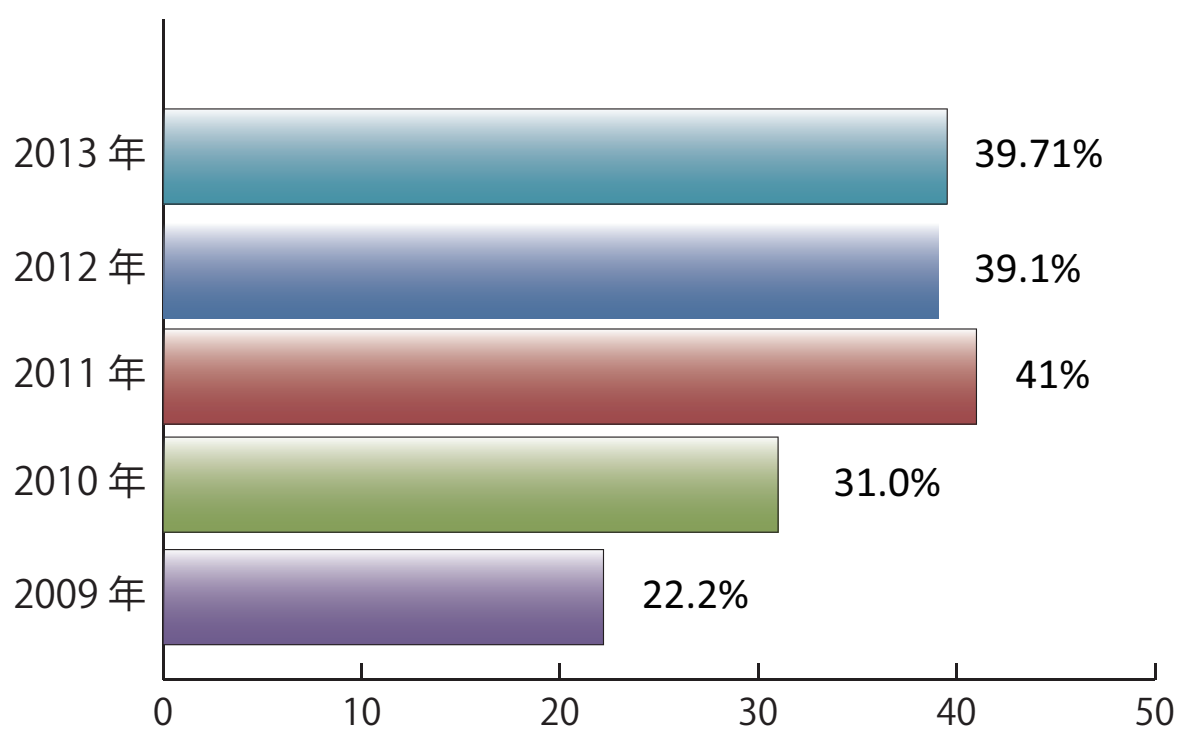
1. 外来延患者数



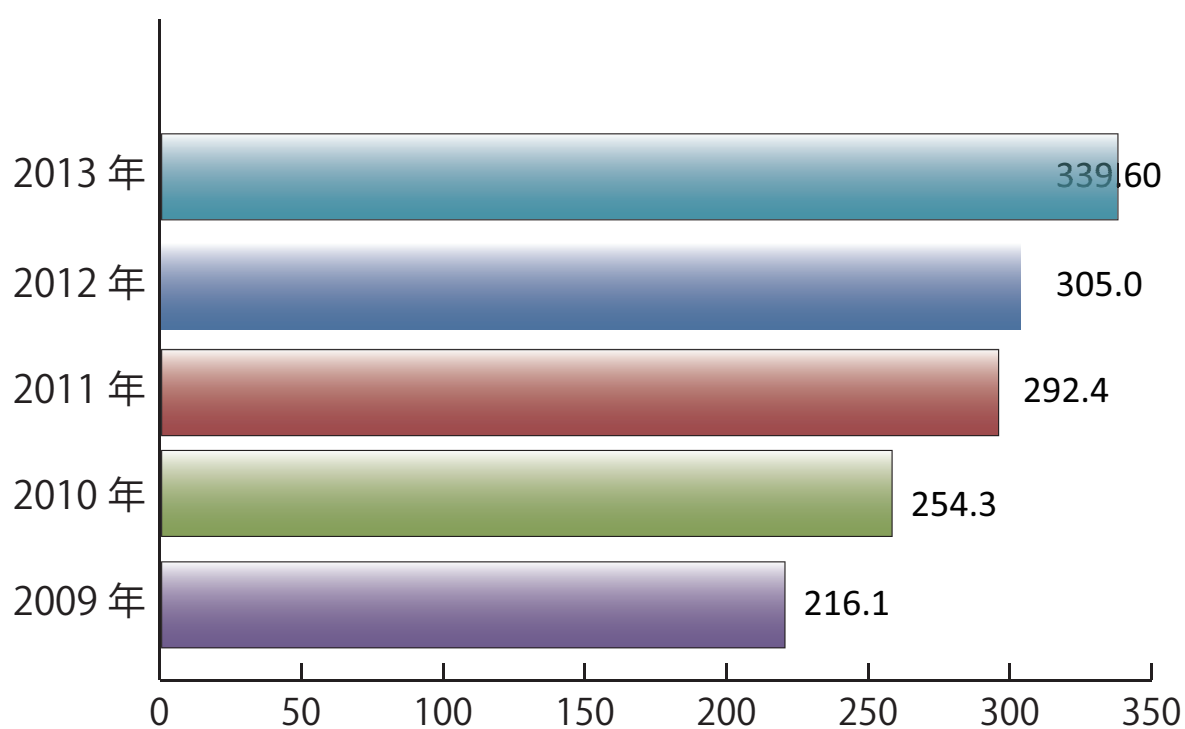
2. 一日平均外来患者数



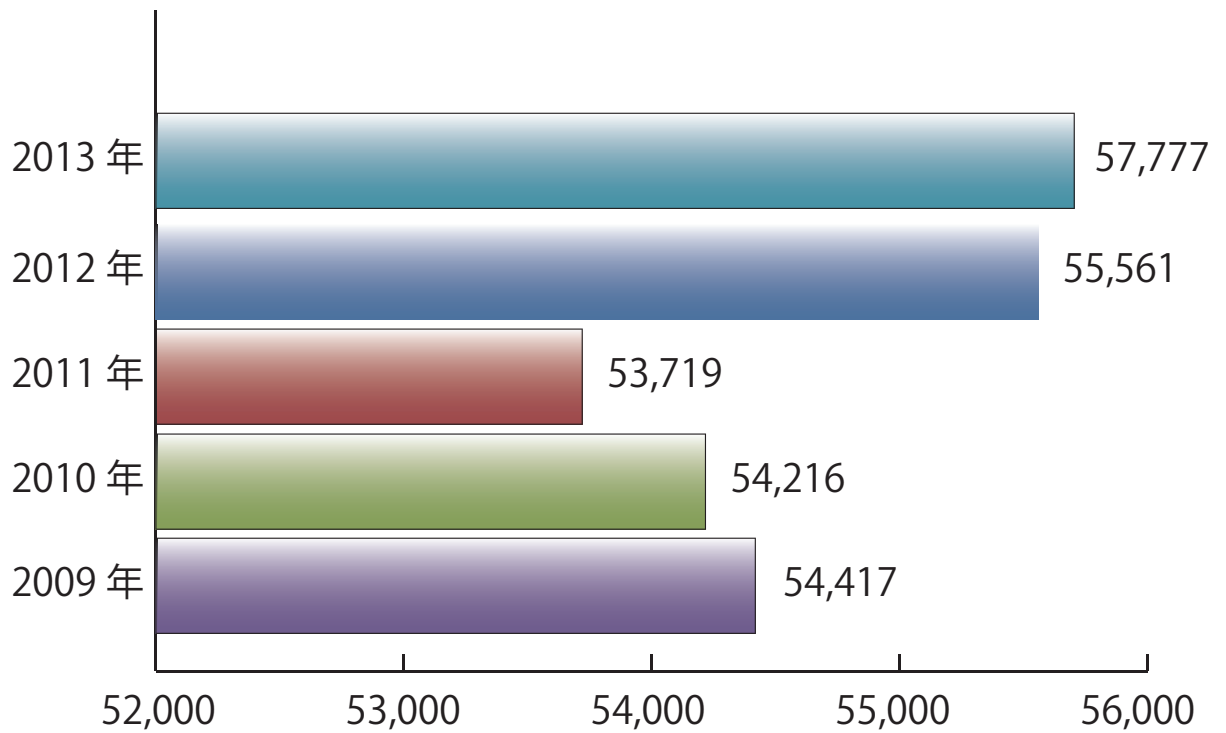
3. 紹介率



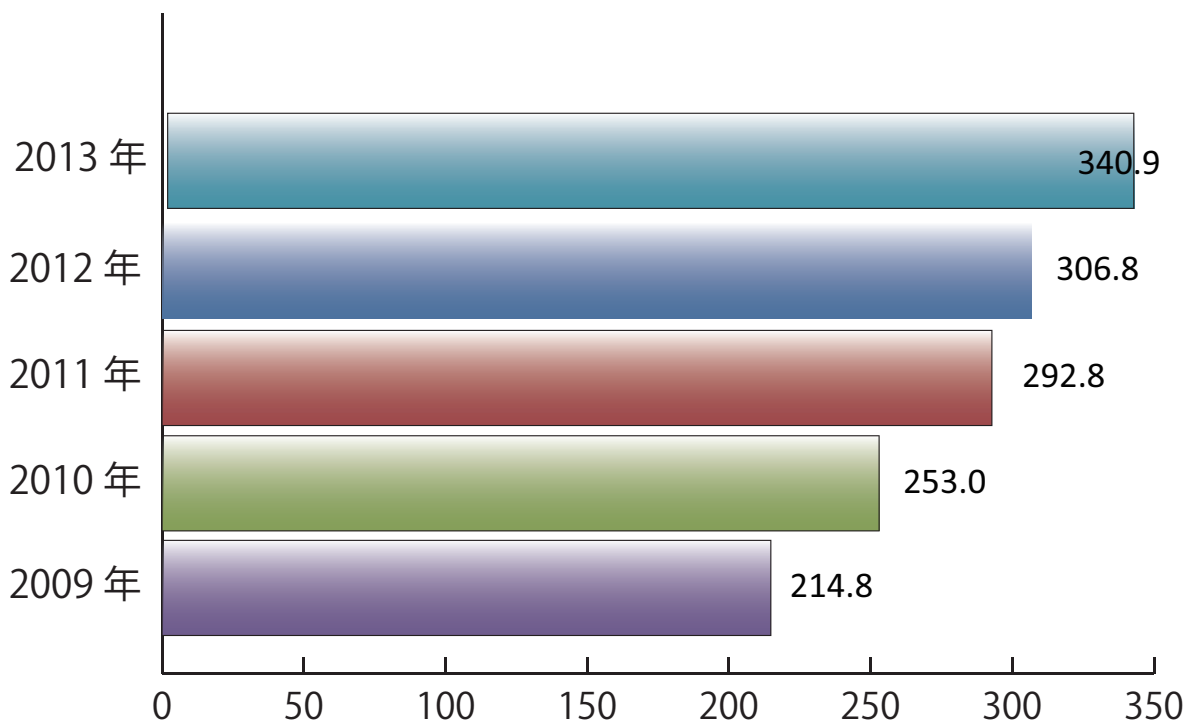
4. 退院患者数



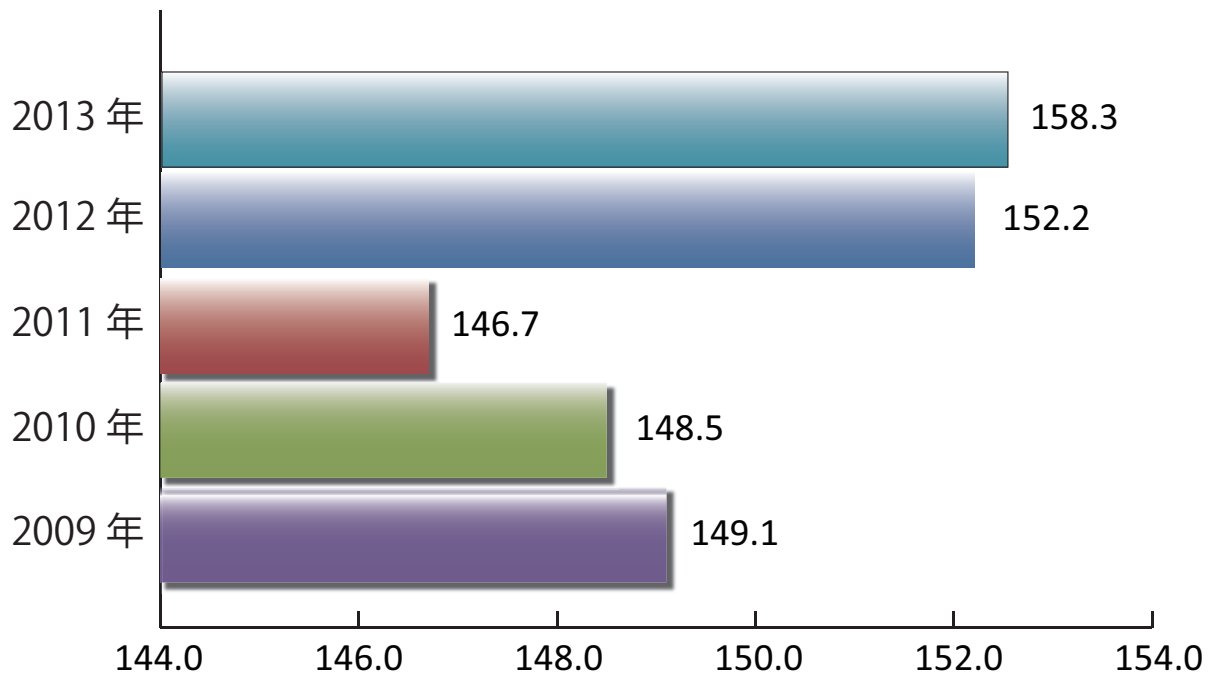
5. 延入院患者数



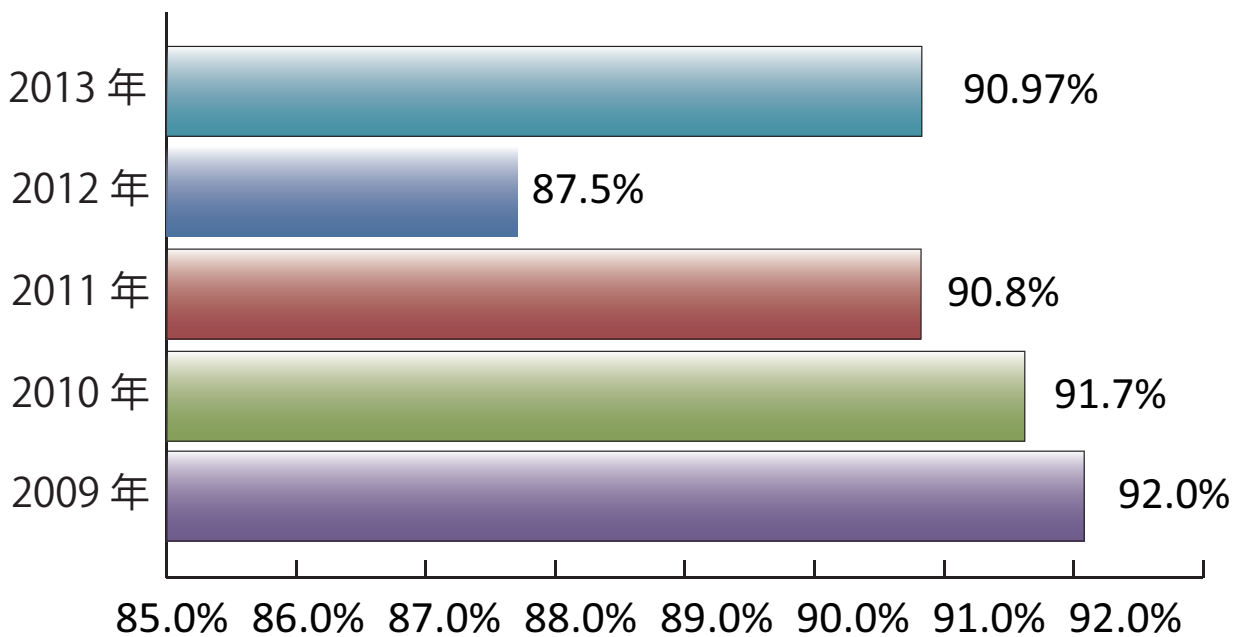
6. 新入院患者数



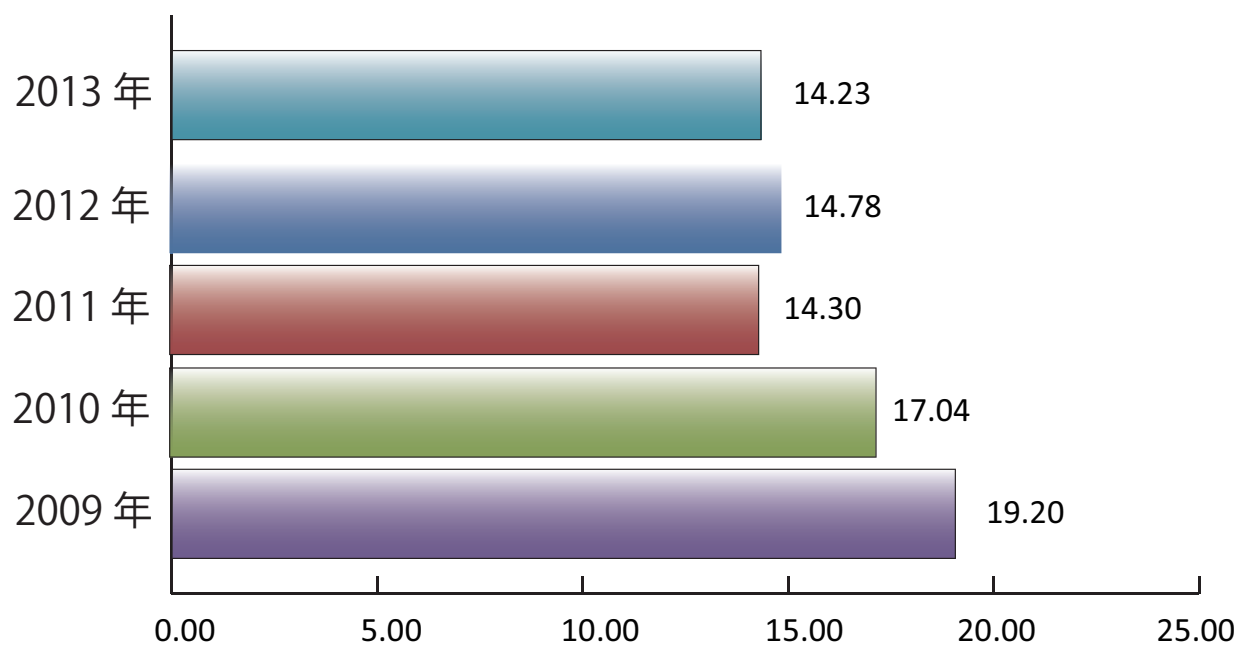
7. 一日平均入院患者数



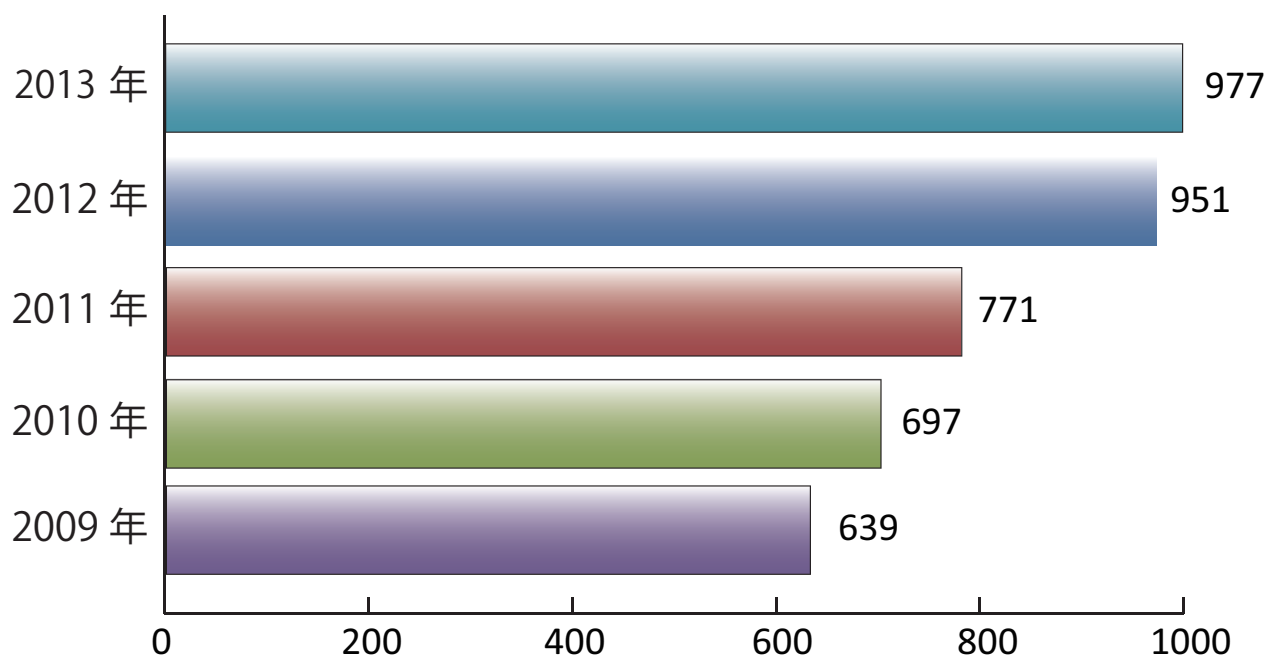
8. 病床稼働率 (%)



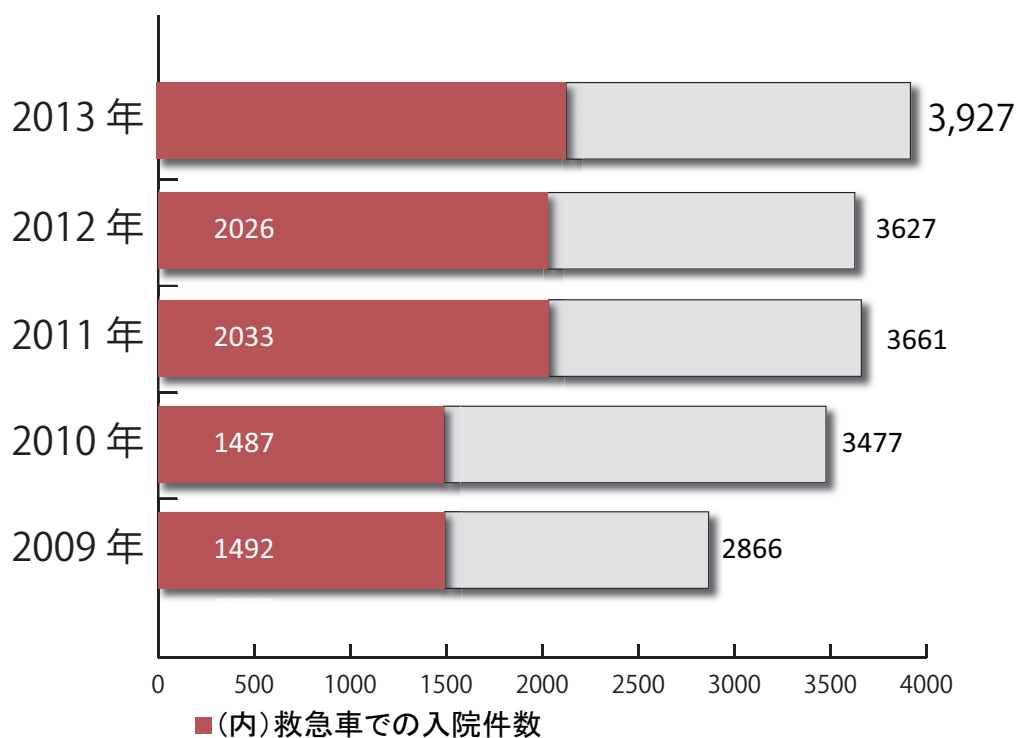
9. 平均在院日数（届出用）



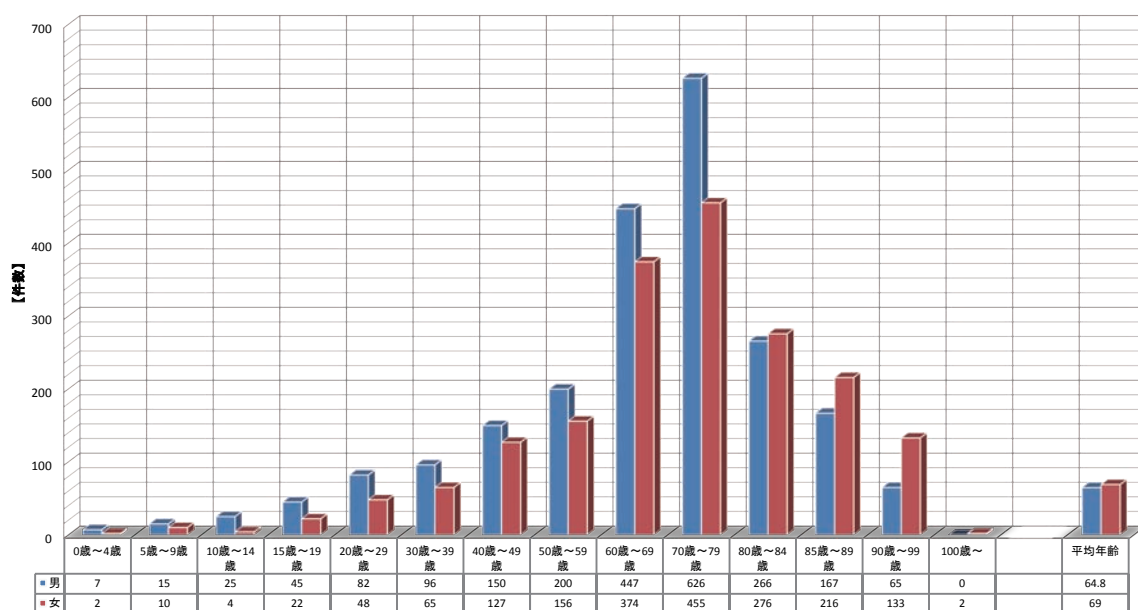
10. 手術件数（総数）



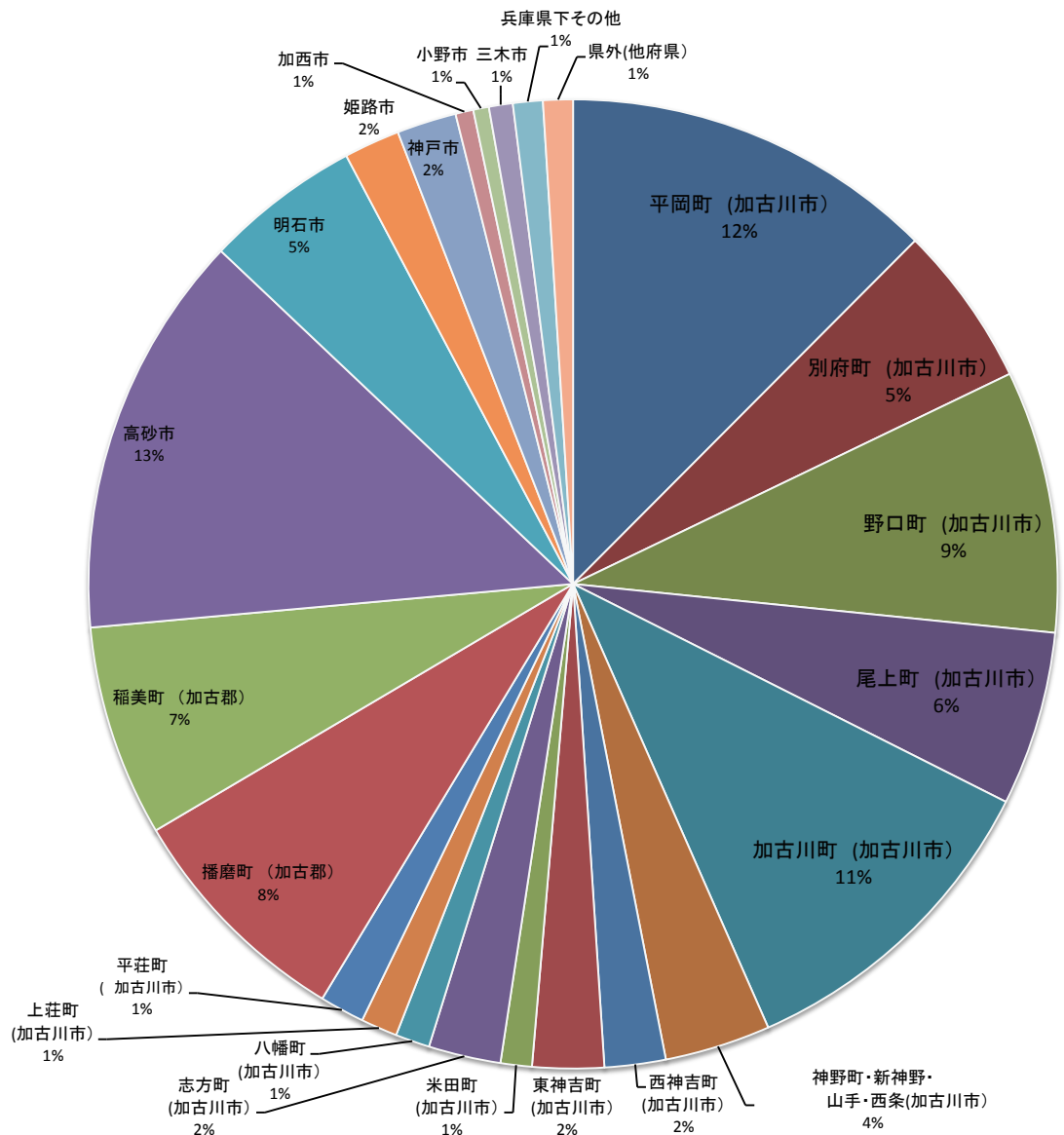
1 1. 救急車搬入数・(内) 入院数



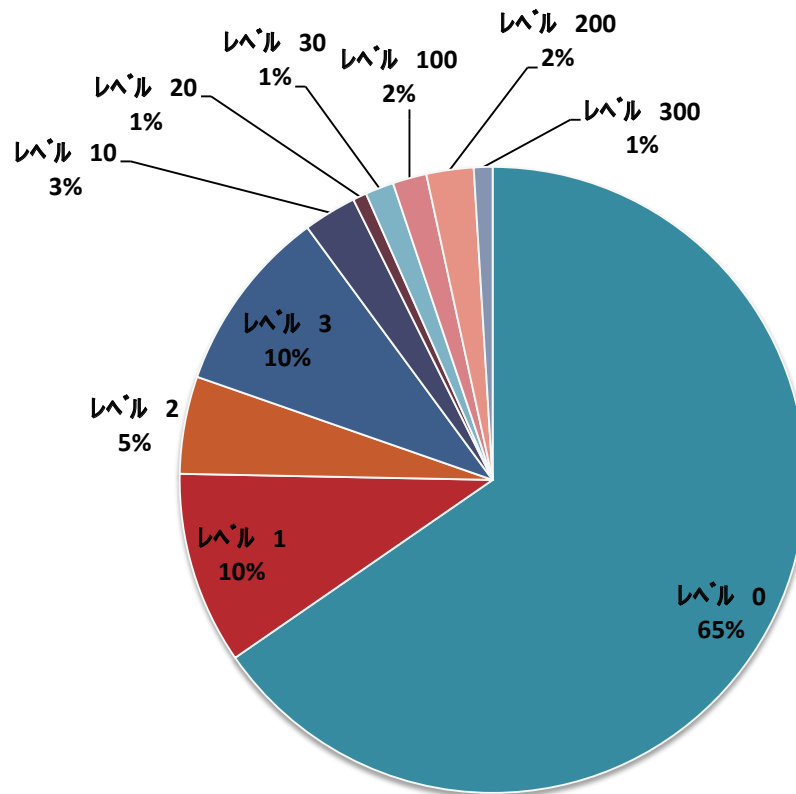
1 2. 入院患者 - 年齢層別



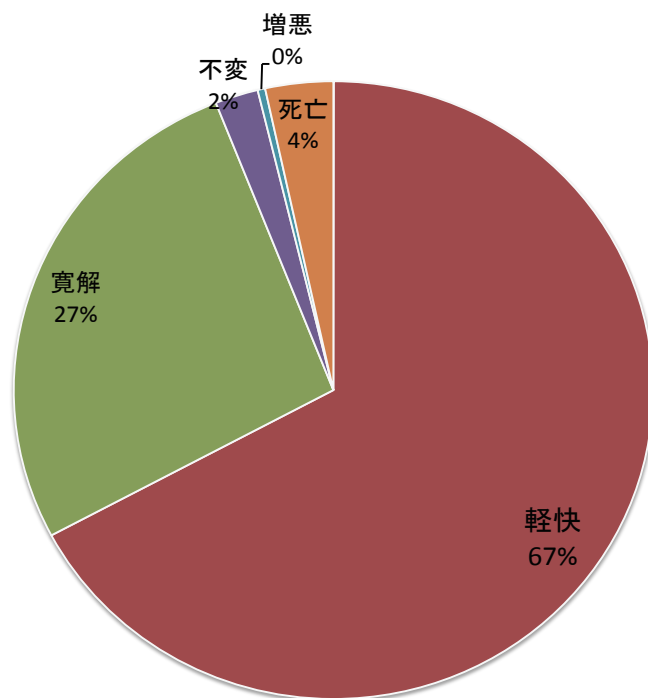
1 3. 入院患者 - 診療圏別



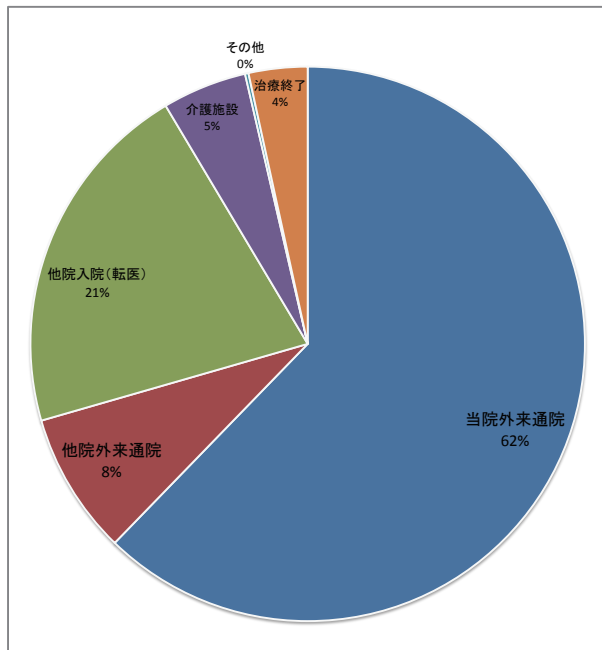
14. 入院時レベル



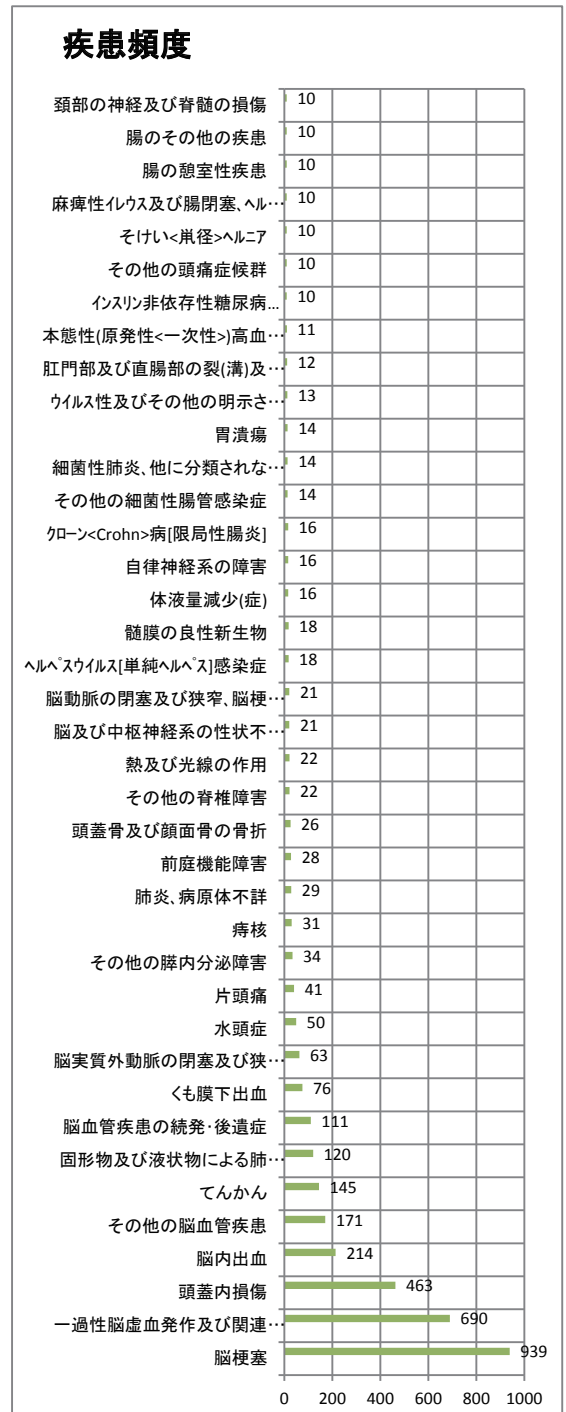
15. 退院時転帰



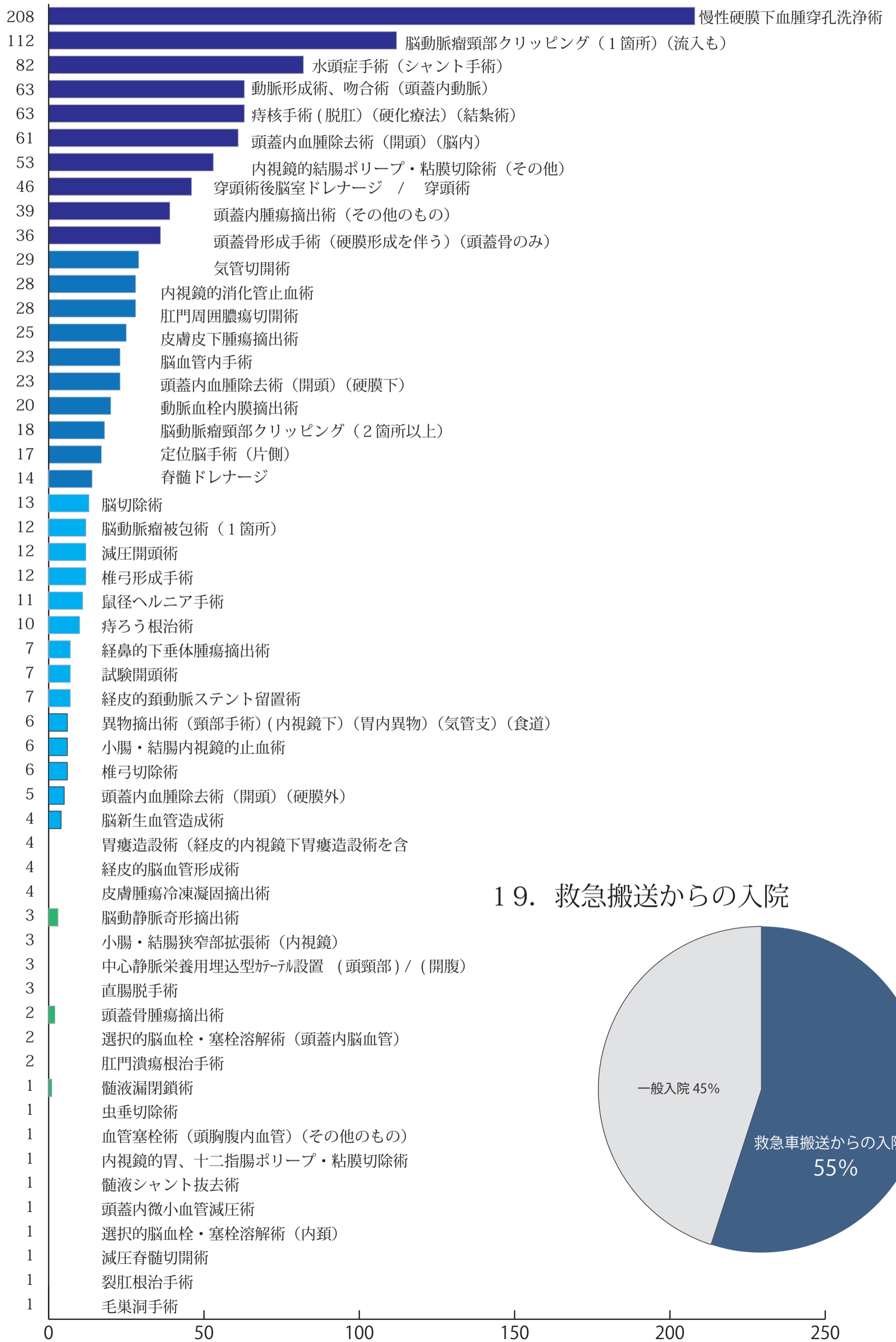
16. 退院先



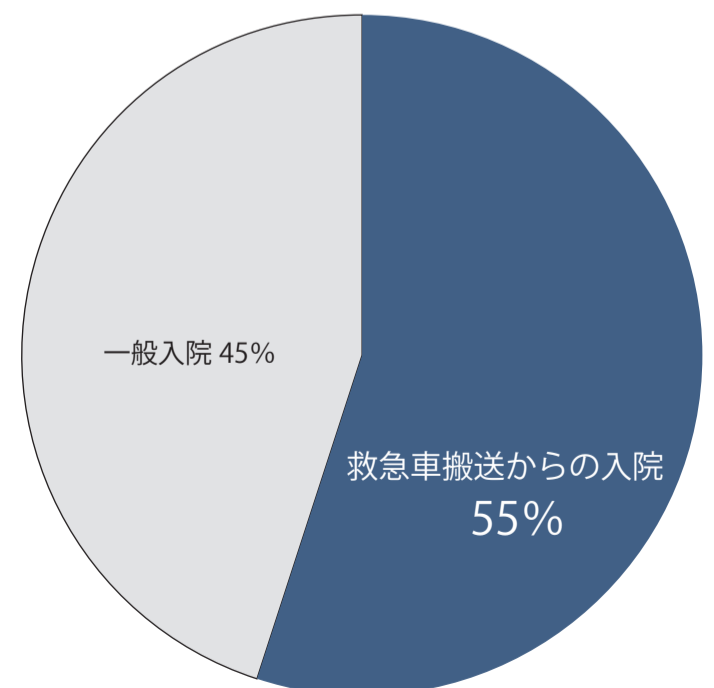
17. 入院 - 疾患頻度



18. 実施手術



19. 救急搬送からの入院



20. 薬剤課 業務実績

	処方箋枚数 (処方数)				注射せん枚数		薬剤管理指導件数 (退院時)	無菌製剤調製件数
	入院	外来		加古川 白寿苑	入院	外来		
		院内	院外					
2013/01	2548	201	4696	228	5284	581	543 (92)	—
2013/02	2483	184	4443	202	5261	536	599 (94)	—
2013/03	2557	244	4693	174	5156	641	594 (85)	—
2013/04	2868	239	4534	237	5155	615	651 (84)	—
2013/05	2789	230	4387	271	5504	614	657 (85)	—
2013/06	2663	203	4148	200	5328	575	647 (72)	—
2013/07	2807	217	4446	249	5383	631	623 (80)	—
2013/08	2451	230	4452	212	6017	732	631 (88)	—
2013/09	2484	205	3970	219	5295	569	642 (86)	—
2013/10	2633	184	4565	249	6108	616	622 (82)	—
2013/11	2595	211	4168	223	5055	627	614 (81)	—
2013/12	2596	234	4250	303	5651	597	622 (87)	—
合計	31474	2582	52752	2767	65197	7334	7445 (1016)	0
前年比	+2515	+972	△ 2812	△ 2	△ 8717	△ 1628	△ 724 △ (305)	0

21. 放射線課 業務実績

	MRI	超音波検査	X線CT	血管造影検査	血管内治療	一般撮影	健康診断
1月	1,044.0	200.0	1,720.0	23.0	3.0	1,072.0	194.0
2月	1,071.0	206.0	1,602.0	20.0	1.0	906.0	2.0
3月	1,194.0	244.0	1,833.0	25.0	6.0	1,029.0	11.0
4月	1,263.0	231.0	1,788.0	29.0	3.0	993.0	4.0
5月	1,180.0	234.0	1,789.0	28.0	1.0	1,259.0	194.0
6月	1,156.0	239.0	1,820.0	33.0	1.0	1,014.0	163.0
7月	1,181.0	264.0	1,707.0	28.0	5.0	1,005.0	0.0
8月	1,126.0	230.0	1,666.0	20.0	1.0	1,042.0	6.0
9月	1,101.0	202.0	1,520.0	26.0	4.0	1,031.0	7.0
10月	1,373.0	272.0	1,774.0	21.0	5.0	1,102.0	100.0
11月	1,259.0	202.0	1,723.0	28.0	5.0	1,202.0	159.0
12月	1,207.0	188.0	1,782.0	25.0	3.0	1,060.0	1.0
合計	14,155.0	2,712.0	20,724.0	306.0	38.0	12,715.0	841.0
平均	1,176.3	265.3	1,727.0	25.5	1.8	1,059.6	70.7

22. 検査課 業務実績

件数	血液検査	心電図	ホルター 心電図	脳波	肺機能	尿検査	インフルエンザ 判定
1月	1,446	431	28	31	11	226	84
2月	1,365	372	20	32	21	223	135
3月	1,560	409	22	35	17	222	72
4月	1,541	444	6	34	17	257	60
5月	1,868	435	17	44	13	239	29
6月	1,539	413	23	31	13	227	6
7月	1,747	428	29	31	14	250	5
8月	1,769	483	29	27	13	257	1
9月	1,448	394	20	27	13	247	1
10月	1,664	449	31	34	14	321	5
11月	1,570	477	26	32	20	312	21
12月	1,631	478	26	28	12	284	25
年間合計	19,148	5,213	277	386	178	3,065	444

内視鏡検査	胃カメラ (件)	大腸カメラ (件)
1月	51	9
2月	50	15
3月	33	17
4月	56	19
5月	60	17
6月	49	17
7月	61	18
8月	45	25
9月	56	27
10月	60	25
11月	47	15
12月	69	17
合計	637	221

23. 栄養課 業務実績

- ・優良給食施設 知事表彰受賞
- ・順心会淡路発表

看護師の食生活が健康に与える影響_看護6課と協同研究。

- ・褥創・NST 委員会への積極的な参画

褥創回診（隔週木曜日）

NST カンファレンスに毎週参加

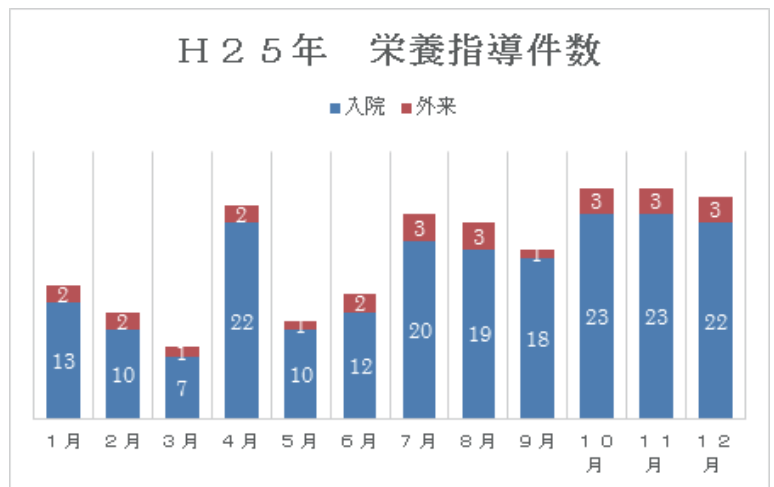
- ・院内栄養基準の見直し

備蓄食品の整備

- ・健康教室の参画

年3回講義担当

スマイリーライフ発行



- ・行事食（年10回程度）



七草粥



ひな祭り



七夕



クリスマス

24. リハビリテーション課 業務実績

理学療法				合計		
				年計	上半期	下半期
単位数	脳リハ	廃用	入院	6,197	2,859	3,338
			外来	0	0	0
			小計	6,197	2,859	3,338
		一般	入院	42,995	21,791	21,204
			外来	903	542	361
			小計	43,898	22,333	21,565
	合計			50,095	25,192	24,903
	運動リハ	入院	433	220	213	
		外来	462	58	404	
		合計	895	278	617	
	早期加算	入院	20,642	14,136	6,506	
		外来	4	4	0	
		合計	20,646	14,140	6,506	
	消炎鎮痛	入院	14	9	5	
		外来	5,008	2,566	2,442	
		合計	5,022	2,575	2,447	
	合計	入院小計	49,625	24,870	24,755	
		外来小計	1,365	600	765	
		総計	50,990	25,470	25,520	
				0	0	
管理料	総合実施計画書	入院	363	195	168	
		外来	0	0	0	
	退院時指導		155	81	74	
	退院前訪問		0	0	0	
	合計	入院	518	276	242	
	外来	0	0	0		
	総計	518	276	242		
人数	脳リハ	廃用	入院	4,280	1,926	2,354
			外来	0	0	0
			小計	4,280	1,926	2,354
		一般	入院	26,482	13,525	12,957
			外来	637	378	259
			小計	27,119	13,903	13,216
	運動リハ	入院	272	155	117	
		外来	281	42	239	
		小計	553	197	356	
	理学療法患者	入院	31,520	15,817	15,703	
		外来	922	422	500	
		小計	32,442	16,239	16,203	
	実人数	入院	3,244	1,596	1,648	
		外来	230	108	122	
		合計	3,474	1,704	1,770	

作業療法				合計		
				年計	上半期	下半期
単位数	脳リハ	廃用	入院	4,456	1,700	2,756
			外来	0	0	0
			小計	4,456	1,700	2,756
		一般	入院	32,200	15,249	16,951
			外来	851	315	536
			小計	33,051	15,564	17,487
	合計			37,507	17,264	20,243
	運動リハ	入院	247	81	166	
		外来	40	0	40	
		合計	287	81	206	
	早期加算	入院	10,277	5,306	4,971	
		外来	0	0	0	
		合計	10,277	5,306	4,971	
	合計	入院小計	36,903	17,030	19,873	
		外来小計	891	315	576	
		総計	37,794	17,345	20,449	
			0	0	0	
	管理料	総合実施計画書	入院	173	88	85
			外来	0	0	0
		退院時指導		41	19	22
退院前訪問		1	0	1		
合計		入院	215	107	108	
	外来	0	0	0		
	総計	215	107	108		
人数	脳リハ	廃用	入院	3,255	1,220	2,035
			外来	0	0	0
			小計	3,255	1,220	2,035
		一般	入院	20,847	9,394	11,453
			外来	590	249	341
			小計	21,437	9,643	11,794
	運動リハ	入院	162	61	101	
		外来	35	0	35	
		小計	197	61	136	
	作業療法患者	入院	24,520	10,679	13,841	
		外来	626	249	377	
小計		25,146	10,928	14,218		
実人数	入院	2,618	1,075	1,543		
	外来	138	55	83		
	合計	2,756	1,130	1,626		

言語聴覚

			合計			
			年計	上半期	下半期	
単位数	脳リハ	廃用	入院	3,164	1,192	1,972
			外来	0	0	0
			小計	3,164	1,192	1,972
		一般	入院	23,888	10,476	13,412
			外来	1,451	728	723
			小計	25,339	11,204	14,135
	合計		28,503	12,396	16,107	
	早期加算	入院	5,699	2,775	2,924	
		外来	0	0	0	
		合計	5,699	2,775	2,924	
	合計	入院小計	27,052	11,668	15,384	
		外来小計	1,451	728	723	
総計		28,503	12,396	16,107		
			0	0	0	
摂食機能療法			5,412	2,441	2,971	
			0	0	0	
合計			5,412	2,441	2,971	
管理料	総合実施計画書	入院	118	59	59	
		外来	0	0	0	
	退院時指導		3	0	3	
	退院前訪問		3	1	2	
	合計	入院	124	60	64	
		外来	0	0	0	
		総計	124	60	64	
心理・知能検査	標準純音検査	入院	418	189	229	
		外来	215	95	120	
		合計	633	284	349	
	標準語音検査	入院	0	0	0	
		外来	2	0	2	
		合計	2	0	2	
	高次脳機能検査	入院	34	14	20	
		外来	1	0	1	
		合計	35	14	21	
	合計	入院小計	452	203	249	
		外来小計	218	95	123	
		総計	670	298	372	
人数	脳リハ	廃用	入院	2,602	951	1,651
			外来	0	0	0
			小計	2,602	951	1,651
		一般	入院	17,737	7,782	9,955
			外来	799	400	399
			小計	18,536	8,182	10,354
	言語聴覚療法患者	入院	25,309	11,036	14,273	
		外来	803	402	401	
		小計	26,112	11,438	14,674	
	実人数	入院	2,781	1,313	1,468	
		外来	211	106	105	
		合計	2,293	1,467	826	

IV. 各種委員会

1. 委員会メンバ

順心病院 各委員会メンバー表(25年度)

委員会名	委員長	医局	看護部	放射線	検査	薬剤	リハビリ	栄養	事務部	
運営会議 (月1回・第1木) *倫理審査 委員会	潤井 誠司郎	潤井 誠司郎 橋本 可成	弁野 由起子 中島 久代 鷺海 洋美 永浦 一女	岡本 香緒里 植村 富美 坂口 留理子	狩口 秀春	嶋谷喜弘	奥野 識	池田 卓矢	松岡 靖恵	泥 智史 澤田 真也 野田 恵美
労働安全衛生 (月1回・第2水)	三浦 宏	橋本 可成 大松 正宏	弁野 由起子 中島 久代 鷺海 洋美 永浦 一女	岡本 香緒里 植村 富美	狩口 秀春	嶋谷喜弘	奥野 識	池田 卓矢	松岡 靖恵	野田 恵美
医療安全 (月1回・第2水)	植村 富美	橋本 可成 潤井 誠司郎	弁野 由起子 中島 久代 鷺海 洋美 永浦 一女	岡本 香緒里 植村 富美 坂口 留理子	狩口 秀春	嶋谷喜弘	奥野 識	池田 卓矢	松岡 靖恵	岩佐 美保
院内感染防止 対策 (月1回・第2水)	奥野 識	潤井 誠司郎 橋本 可成	弁野 由起子 中島 久代 鷺海 洋美 永浦 一女	岡本 香緒里 植村 富美 坂口 留理子	狩口 秀春	嶋谷喜弘	奥野 識	池田 卓矢	松岡 靖恵	岩佐 美保
血液療法 (2月1回・第2水)	嶋谷喜弘	遠山 一成	植村 富美 中島 久代	鷺海 洋美 永浦 一女	/	嶋谷喜弘	奥野 識	/	/	/
ICT (感染制御チーム)	奥野 識	八田 健	平野 美紀 内橋 恵 山本のりこ	早野 恵美 中谷 美智子 小紫 薫	宮根 良	清水 邦子	福本 智樹	/	/	/
診療録 (電子カルテ)管理 (月1回・第4木)	澤田 真也	黒田竜一 八田 健	弁野 由起子 渡邊 初美 西添 真弓	島田 美希 吉田 敏子 酒澤 真奈美 大西 裕美	前田 禎久	日比健二	奥野 識	中山 宏之	澤田 真也 上田紗由美 長谷坂友美	
医療ガス (年1回・11月)	泥 智史	/	中島 久代 鷺海 洋美 永浦 一女 坂口 留理子	/	村山 直弘	嶋谷喜弘	奥野 識	/	泥 智史	
薬事 (月1回・第3月)	奥野 識	全員	/	/	/	奥野 識	/	/	小幡 啓一	
給食 (3月1回・第4火)	松岡 靖恵	大松 正宏	弁野 由起子 中島 久代 鷺海 洋美 永浦 一女	/	/	/	澤 成子	松岡 靖恵	西村 沙織	
褥創・NST (月1回・第4火)	森 美和	遠山 一成	大河内恵美 竹中やよい 乙咩 和恵	秋山紀代美 山本のり子 勝部 由佳 藤田 久美子	/	奥野 識	足立 健太	松岡 靖恵	/	
パス・DPC (月1回・第2水)	黒田 竜一	黒田 竜一 内橋 義人 八田 健	西村 美穂 中加奈美 力石 由美 高橋しのぶ 立花 真紀子	小林 江利子 田路 直美 新屋 綾子 大貫志津 田川 恵理奈	前田 禎久	嶋谷喜弘	奥野 識	池田 卓矢	松岡 靖恵	澤田 真也 上月佑子
CS (月1回・第3金)	狩口 秀春	井上 悟志 遠山 一成	植原 和子 中山 真奈美 岸田佳織 衣笠 富江 小坂 真知子	草野 美由紀 上田 千種 石戸 愉子 井村圭美 前田 佑希	狩口 秀春 井口昌好	日比健二	山本貴彦	福本 智樹 大須賀 圭介	山本 将代	小幡 啓一 坪谷 升子 沖田 典子
健康教室 (月1回・第2木)	吉田 敏子	桑村 圭一	佐藤 陽子 岩崎 律子 美見 幸子 松原 千登世	名嶋 千代子 一戸 裕子 庵下 みゆき 原山 さやか 竹中 公子	/	奥野 識	中山 宏之	山本 将代	/	
研修 (月1回・第3水) 14:00～ 研究交流会アロシエ外	弁野 由起子	潤井 誠司郎	西村 美穂 森 和美 中村 しのぶ	大西 裕美 時吉 由紀	西谷 竜也	林 佳代	堤 麻美	福本 智樹	山本 将代	小幡 啓一 岩佐美保
救急症例検討 (月1回・第4木) 14:00～	泥 智史	内橋 義人 八田 健	前西 聖子 米富 サオリ 北野谷 清美 馬場 弘美	積木 雅子 山本 晴美 豊田 悦子 沢田 加代子	村山 直弘	/	/	/	泥 智史	

2. 健康教室

開催日 参加人数 ・テーマ及び講師

1. 2月 7日 8名 ・脳卒中とは？ 病気について 医師（桑村） 血圧の薬について 薬剤師（奥野）
2. 3月 7日 16名 ・脳卒中の予防は？ 医師（桑村） 塩分制限について 薬剤師（奥野）
3. 4月 11日 14名 ・ぼけ防止について 医師（桑村） 嚥下・誤嚥予防 言語聴覚士（澤）
4. 5月 9日 26名 ・脳卒中とは？ 病気について 医師（桑村） 血圧の薬について 薬剤師（奥野）
5. 6月 6日 17名 ・脳卒中の予防は？ 医師（桑村） 塩分制限について 薬剤師（奥野）
6. 7月 4日 13名 ・ぼけ防止について 医師（桑村） 嚥下・誤嚥予防 言語聴覚士（澤）
7. 8月 1日 14名 ・脳卒中とは？ 病気について 医師（桑村） 血圧の薬について 薬剤師（奥野）
8. 9月 5日 22名 ・脳卒中の予防は？ 医師（桑村） 塩分制限について 薬剤師（奥野）
9. 10月 3日 19名 ・ぼけ防止について 医師（桑村） 嚥下・誤嚥予防 言語聴覚士（澤）
10. 11月 7日 22名 ・脳卒中とは？ 病気について 医師（桑村） 血圧の薬について 薬剤師（奥野）
11. 12月 5日 30名 ・脳卒中の予防は？ 医師（桑村） 塩分制限について 薬剤師（奥野）

V. 教育実績

1. 院内研修

研修月日	研修内容	全体研修	講師	研修対象者	参加人数
1月	人工呼吸器研修		IMI	○ ラダー ○ 新人 ○ 看護補助	看護師 18名 准看護師 4名 看護補助 4名
	院内検査（CBC）見学		検査室	○ ラダー ○ 新人 ○ 看護補助	看護師 52名 准看護師 16名 看護補助 16名
2月	身だしなみチェック			○ ラダー ○ 新人 ○ 看護補助	看護師 1名 准看護師 1名 看護補助 1名
	ロールボード研修		永浦・植村	○ ラダー ○ 新人 ○ 看護補助	看護師 28名 准看護師 6名 看護補助 8名
3月		医療安全		○ ラダー ○ 新人 ○ 看護補助	看護師 1名 准看護師 1名 看護補助 1名
4月	ポジショニング		PT	○ ラダー ○ 新人 ○ 看護補助	看護師 1名 准看護師 1名 看護補助 6名
	BLカテーテル研修		業者	○ ラダー ○ 新人 ○ 看護補助	看護師 7名 准看護師 1名 看護補助 1名
	部署別研修（脳内出血）		6課	○ ラダー ○ 新人 ○ 看護補助	看護師 14名 准看護師 2名 看護補助 2名
5月	手洗いチェック			○ ラダー ○ 新人 ○ 看護補助	看護師 1名 准看護師 1名 看護補助 1名
	食事介助		ST	○ ラダー ○ 新人 ○ 看護補助	看護師 1名 准看護師 1名 看護補助 5名
	部署別研修（弾性ストッキング）		4課	○ ラダー ○ 新人 ○ 看護補助	看護師 19名 准看護師 5名 看護補助 5名
	部署別研修（抗がん剤治療）		外来	○ ラダー ○ 新人 ○ 看護補助	看護師 10名 准看護師 7名 看護補助 7名
6月	ポジショニング		PT	○ ラダー ○ 新人 ○ 看護補助	看護師 1名 准看護師 1名 看護補助 4名
		院内感染・医療安全		○ ラダー ○ 新人 ○ 看護補助	看護師 1名 准看護師 1名 看護補助 1名
7月	各部署研修（蝶形骨腫瘍）		6課	○ ラダー ○ 新人 ○ 看護補助	看護師 12名 准看護師 4名 看護補助 4名
	食事介助		ST	○ ラダー ○ 新人 ○ 看護補助	看護師 1名 准看護師 1名 看護補助 6名
8月	急変時対応		外来	○ ラダー ○ 新人 ○ 看護補助	看護師 7名 准看護師 6名 看護補助 6名
	吸引指導		植村・西村	○ ラダー ○ 新人 ○ 看護補助	看護師 1名 准看護師 1名 看護補助 1名
	新人研修		本部	○ ラダー ○ 新人 ○ 看護補助	看護師 1名 准看護師 1名 看護補助 1名
	ポジショニング			○ ラダー ○ 新人 ○ 看護補助	看護師 1名 准看護師 1名 看護補助 5名
9月	プリセプター・プリセプティ 合同研修			○ ラダー ○ 新人 ○ 看護補助	看護師 1名 准看護師 1名 看護補助 1名
	部署別研修（脳内出血）		5課	○ ラダー ○ 新人 ○ 看護補助	看護師 17名 准看護師 9名 看護補助 9名
	新人研修		本部	○ ラダー ○ 新人 ○ 看護補助	看護師 1名 准看護師 1名 看護補助 1名
	食事介助			○ ラダー ○ 新人 ○ 看護補助	看護師 1名 准看護師 1名 看護補助 5名
10月	院内研究発表			○ ラダー ○ 新人 ○ 看護補助	看護師 1名 准看護師 1名 看護補助 1名
	部署別研修（気管内挿管）		外来	○ ラダー ○ 新人 ○ 看護補助	看護師 6名 准看護師 10名 看護補助 10名
	ポジショニング			○ ラダー ○ 新人 ○ 看護補助	看護師 1名 准看護師 1名 看護補助 6名
		院内感染・医療安全・労働安全		○ ラダー ○ 新人 ○ 看護補助	看護師 1名 准看護師 1名 看護補助 1名
11月	エンゼルケア		各部署	○ ラダー ○ 新人 ○ 看護補助	看護師 1名 准看護師 1名 看護補助 1名
	食事介助			○ ラダー ○ 新人 ○ 看護補助	看護師 1名 准看護師 1名 看護補助 1名
12月	人工呼吸器研修		IMI	○ ラダー ○ 新人 ○ 看護補助	看護師 1名 准看護師 1名 看護補助 1名
	食事介助			○ ラダー ○ 新人 ○ 看護補助	看護師 1名 准看護師 1名 看護補助 5名

2. 院外研修

開催日	研修内容	研修実施主体	参加人数
11/29	周術期における看護	兵庫看護	1
7/10	組織マネジメント	奈良学園キャリア開発セン	3
11/10	賞賛のシステム	奈良学園キャリア開発セン	4
12/6	キャリア開発	奈良学園キャリア開発セン	4
12/17	地域のヘルスケアサービスを担う外来の取り組み	日本看護協会	1
5/28・29	救急医療機関における精神疾患への対応	日本看護協会	1
9/26	ストレスマネジメント	奈良学園キャリア開発セン	2
2/4	創造力開発	奈良学園キャリア開発セン	3
9/10・11	信頼関係を築くコミュニケーション	兵庫看護	3
5/31	できるナースの接遇マナー	メディカル情報サービス	5
5/28・29	救急医療機関における精神疾患への対応	日本看護協会	1
7/2・3	看護職として働き続けるためのセルフマネジメント	日本看護協会	1
6/6	OJT指導者のためのコーチング技術講座	メディカル情報サービス	3
7/6	明日からの医療安全活動を変える	メディカル情報サービス	1
7/7	看護必要度評価者 院内指導者研修	S-QUE研究会	3
9/28	ナースが取り組む、創傷ケア	メディカル情報サービス	1
10/24・25	フィジカルアプローチの力を高める	日本看護	2
10/27	脳卒中リハビリテーション看護	メディカル情報サービス	6
5/30・31	入院患者の急変予測と対応(初級編)	日本看護	3
6/6	OJT指導者のためのコーチング技術講座	メディカル情報サービス	2
6/8	心電図・不整脈について	加古川東市民病院公開研修会	1
8/24	1日でわかる高次脳機能障害	メディカル情報サービス	5
1/28・29	看護に活かす栄養管理の基礎と実践	兵庫看護	4
6/8	心電図・不整脈について	加古川東市民病院公開研修会	6
9/28	ナースが取り組む、創傷ケア	メディカル情報サービス	2
10/17・18	看護における情報の共有と活用	日本看護	3
6/20	医療・看護情報と記録(新人研修)	日本看護	7
7/2	医療安全について(新人研修)	日本看護	7
7/24	看護倫理とコミュニケーション(新人研修)	日本看護	7
8/20	感染予防のための知識と技術(新人研修)	日本看護	7
9/9	排泄の援助と創傷ケア(新人研修)	日本看護	7
4/10	初心者のための目で見える心電図教室	心臓病看護教育研究会	2
6/30	輸液の基礎知識	メディカル情報サービス	1
10/19	看護師の循環器フィジカルアセスメント	メディカル情報サービス	4
7/6	明日からの医療安全活動を変える	メディカル情報サービス	1
12/15	高次脳機能障害の看護	メディカル情報サービス	3
9/19	看護過程展開の意義	日本看護	1
6/14	口腔ケアの基礎と手法	メディカル情報サービス	3
2/25・26	発症から回復期まで学ぶ脳卒中患者の治療・看護・介護	日本看護	1
11/30	PEGケアのトータルマネジメント	メディカル情報サービス	1
6/30	輸液の基礎知識	メディカル情報サービス	1
10/19	看護師の循環器フィジカルアセスメント	メディカル情報サービス	1
6月～	管理者研修 ファースト	兵庫看護	1
3/10・11	救急医療における医療推進のためのリーダーナース育成研修	兵庫看護	1
10月16日	院内教育計画のプロセス	兵庫看護	1
10月29日	一般病棟における精神疾患	兵庫看護	1
7/2・3	看護職として働き続けるためのセルフマネジメント	日本看護	1
3/24・25	オムツフィッター	むつき庵	2
2/25・25	発症から回復期まで学ぶ脳卒中患者の治療・看護・介護	日本看護	2
1月21日	虚血性心疾患患者の看護	兵庫看護	2
10月18日	リフレクションの基礎	兵庫看護	1
9/12・13	フィジカルアセスメントの基礎	兵庫看護	1
	退院調整看護師養成研修	兵庫看護	1
9/19	看護過程の基本的理解	兵庫看護	2
12/3・4	家族支援に必要な知識と実際	兵庫看護	1
12月13日	看護記録の意義と根拠	兵庫看護	1
10/30・31	臨床における看護倫理	兵庫看護	1
4月10日	初心者のための目で見える心電図教室	心臓病看護教育研究会	1

VI. 研究・講演実績

講演会	開催日	演題名	種別	演者	会場等
第8回東播糖尿病連携カンファレンス	H25.2.15	脳神経外科（主に脳卒中）と糖尿病	演者	潤井誠司郎	加古川西市民病院
平成25年度第1回臨床談話会	H25.6.6	脳梗塞急性期治療の現況	演者	潤井誠司郎	加古川東市民病院
第6回地域連携 ^ハ 研究会全体会	H25.8.8	脳卒中地域連携 ^ハ の現状	演者	潤井誠司郎	加古川総合保健センター
Stroke Workshop in Kakogawa	H25.9.12	最新の虚血性脳卒中の臨床 ― 血圧・脂質・糖尿病の管理―	演者	潤井誠司郎	加古川商工会議所
高砂阿弥陀婦人会健康講座	H25.10.30	わかりやすい脳卒中	演者	潤井誠司郎	阿弥陀公民館
ゼリア新薬社内講演	H25.1.18	潰瘍性大腸炎の診断と治療	演者	橋本可成	ゼリア新薬工業 神戸営業所
インフリキシマブミーティングin神戸	H25.2.9	藤田保健衛生大学 消化器内科 長坂光夫先生「クローン病に対するレミケード治療」効果減弱例の克服に向けて	特別講演座長	橋本可成	神戸ポートピアホテル
Infliximab Web Meeting	H25.3.7	札幌厚生病院IBDセンター主任部長 本谷聡先生「インフィキシマブによる潰瘍性大腸炎の新しい治療戦略」	Lecture I 座長	橋本可成	田辺三菱製薬神戸支店会議室
第32回六甲肛門研究会	H25.5.18	クローン病痔ろうに対するレミケードの効果	演者	橋本可成	ホテルサンルートソプラ神戸
第12回関西Endoscopic Device Selection研究会	H25.9.13	大腸EMRの工夫 スネアリングのコツと標本の回収	演者	橋本可成	ヒルトン大阪
第18回兵庫IBDカンファレンス	H25.10.19	発癌した潰瘍性大腸炎の1例	演者	橋本可成	県立加古川医療センター講堂
第68回日本大腸肛門病学会学術集会	H25.11.15	当科のクローン病肛門病変の治療成績	演者	橋本可成	京王プラザホテル（東京）
Infliximab Meeting in神戸		滋賀医科大学大学院 消化器免疫分野教授 安藤 朗「炎症性腸疾患の個別化治療の確立を目指して」	特別講演座長	橋本可成	生田神社会館
----	H25	直腸癌術後に直腸に病変なく発症したアメーバ大腸炎の1例.三菱神戸病院誌 第3巻	<論文>	橋本可成	65-67,
第24回日本医療薬学会年会	H25.9.21	チーム医療管理システム（Bundles-TM）構築及び導入と薬剤師の役割		山本 貴彦 富田 奈津子 安則 真佐子 堤 麻美 鶴田 久史 伊藤 吏司 奥野 識	
研修会 講演/発表	H25.2	医薬品情報提供の在り方	演者	奥野 識	
研修会 講演/発表	H25.7	糖尿病治療薬の考え方	演者	奥野 識	
研修会 講演/発表	H25.10	服薬サポートとComplianceの確保	演者	奥野 識	
テクニカルカンファレンス	H25.5.11	ASL vs IAS	臨床講演講師	西谷 竜也	第一三共神戸支店
神戸MRの会 5月定例会	H25.5.28	ASLを用いた脳灌流画像の臨床応用	講師	西谷 竜也	神戸リハビリテーション病院
第24回医用画像学術講演会	H25.7.20	頭部MRI検査に必要な基礎講座	教育講演講師	狩口 秀春	チサンホテル神戸
第41回日本磁気共鳴医学会大会	H25.9.19	急性期脳卒中患者に対するSingle time pointのpCASL脳灌流画像のPLDは何msecに設定すべきか	学会発表	西谷 竜也	アスティ徳島
テクニカルカンファレンス	H25.11.9	プラーケイメーキングの基礎と臨床	臨床講演講師	西谷 竜也	第一三共神戸支店
はりま signa UM	H24.12.12	症例検討会 症例提示		宮根 良	城陽江尻病院